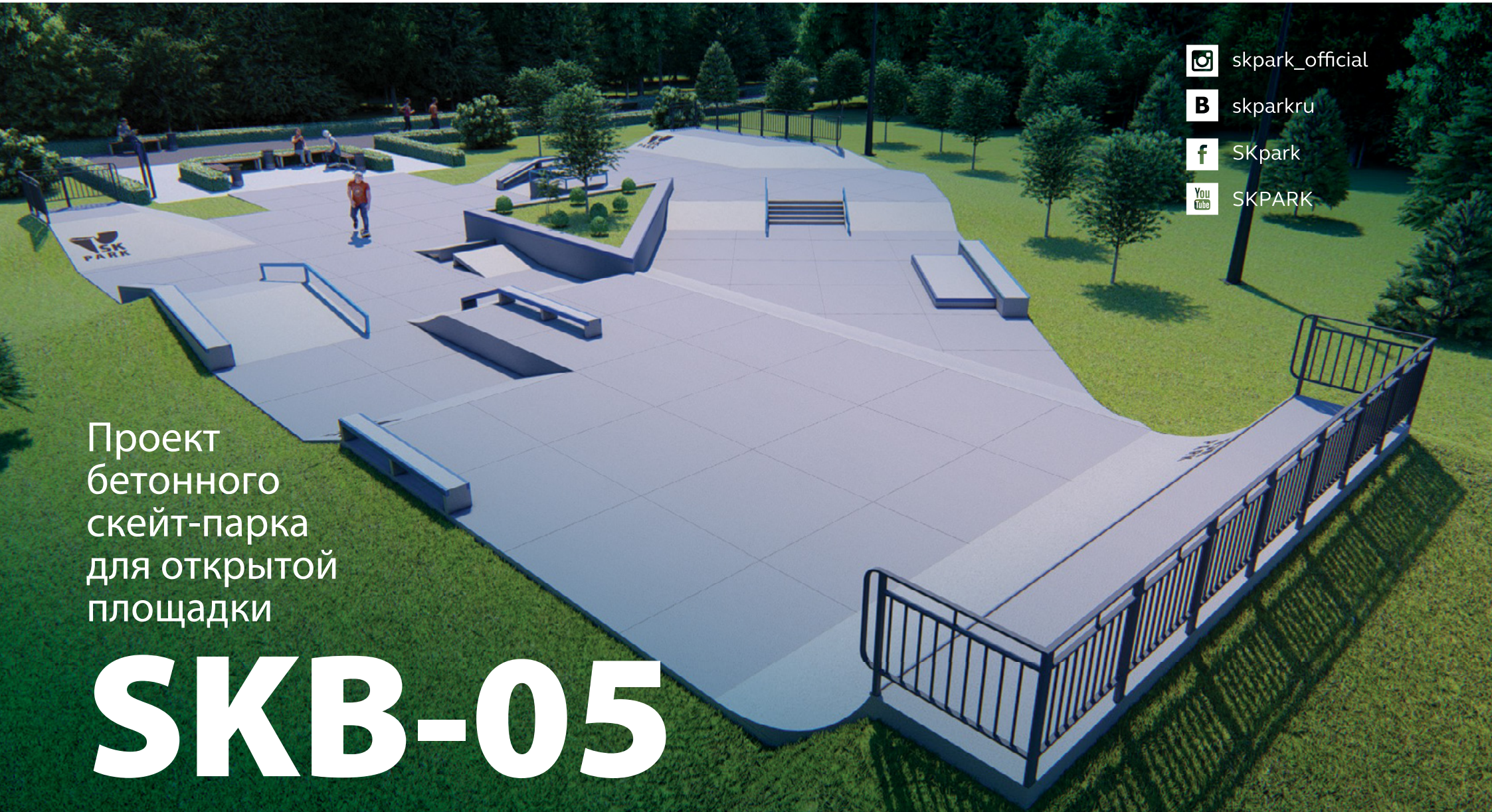








проектирование
и производство
скейт-парков



РЕАЛИЗУЕМ МЕЧТЫ МОЛОДЕЖИ



-  skpark_official
-  skparkru
-  SKpark
-  SKPARK

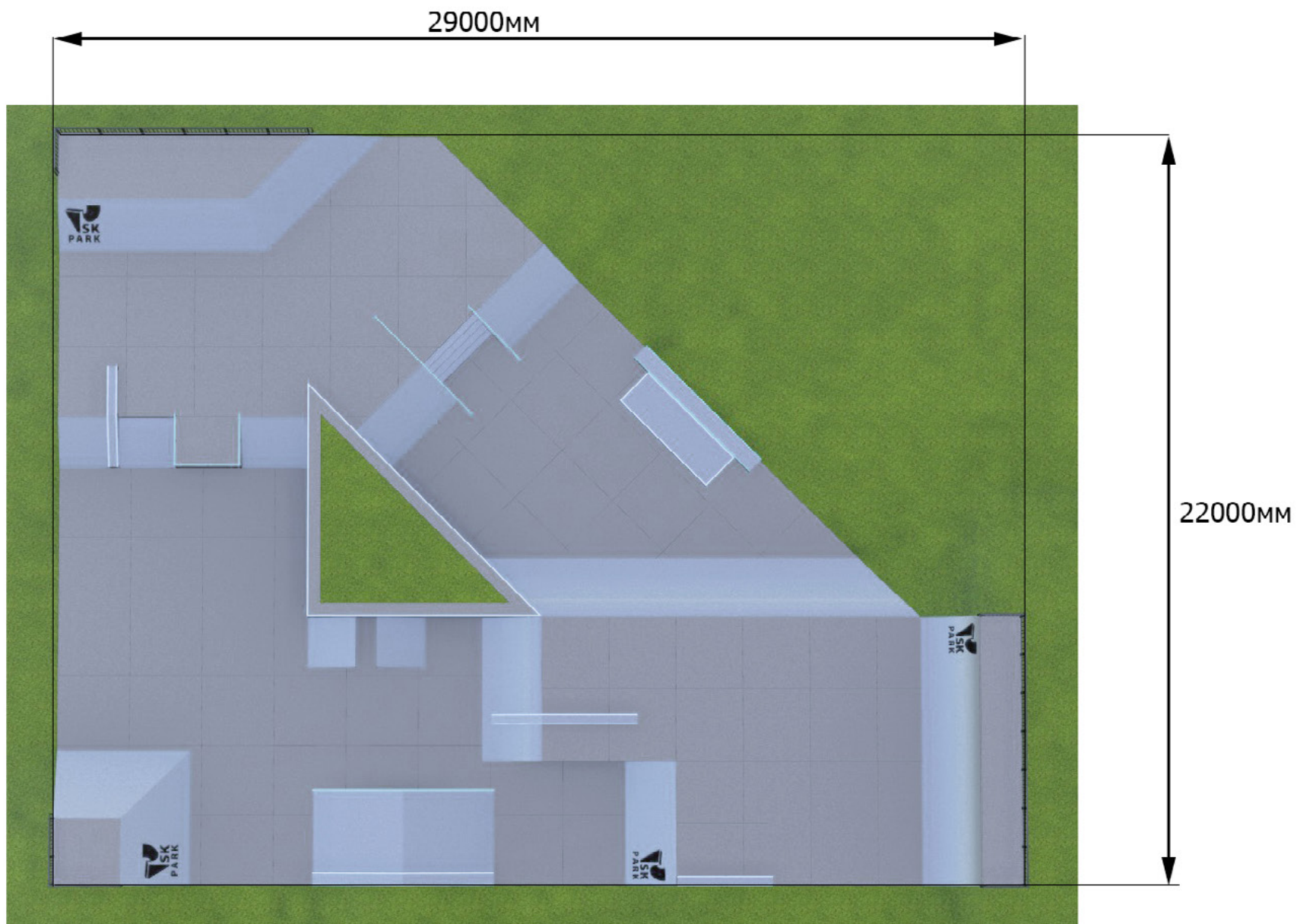
Проект
бетонного
скейт-парка
для открытой
площадки

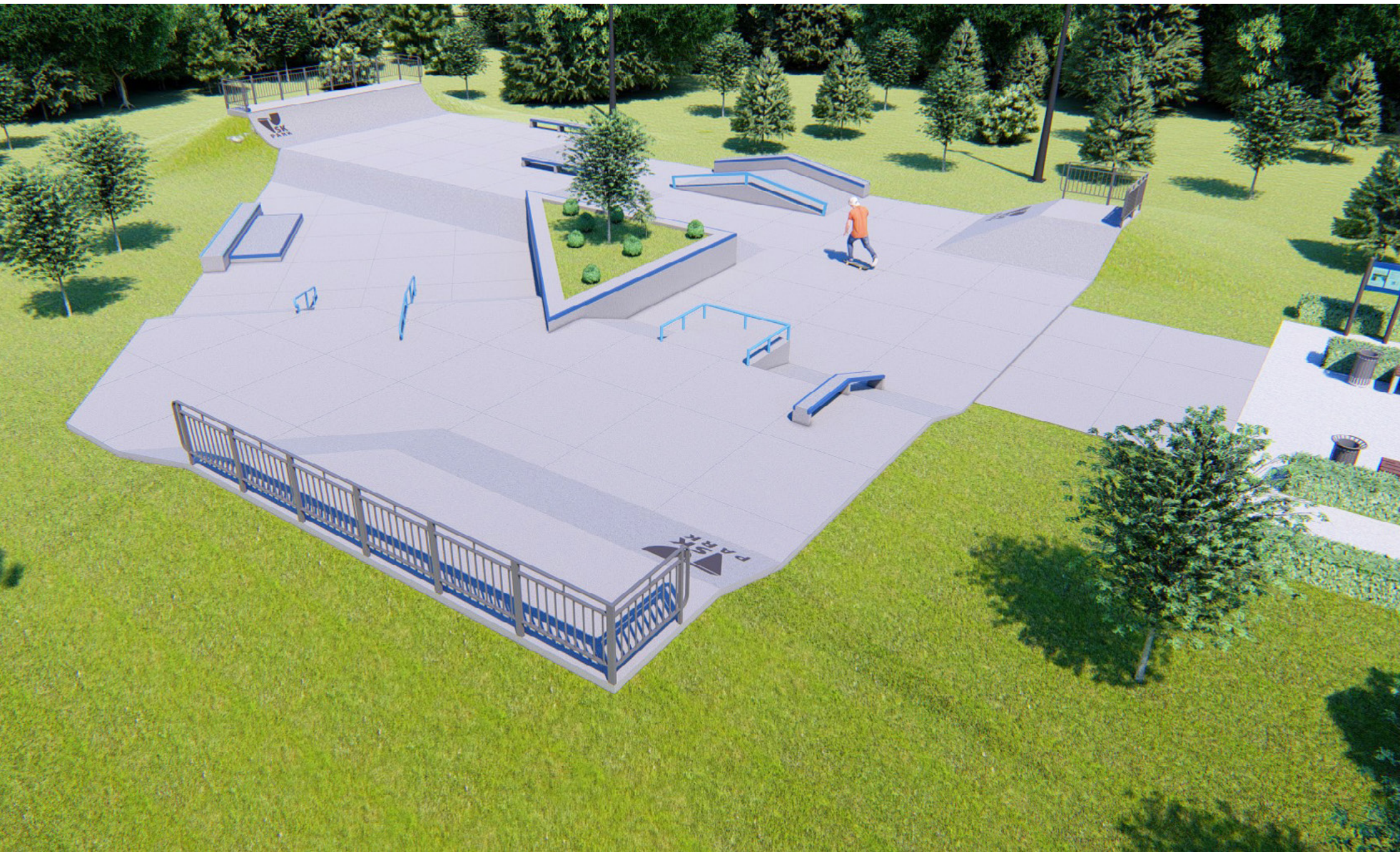
SKB-05

ПРОЕКТ SKB-05



ДхШхВ, мм





ПРОЕКТ SKB-05

8 525 000 Р*

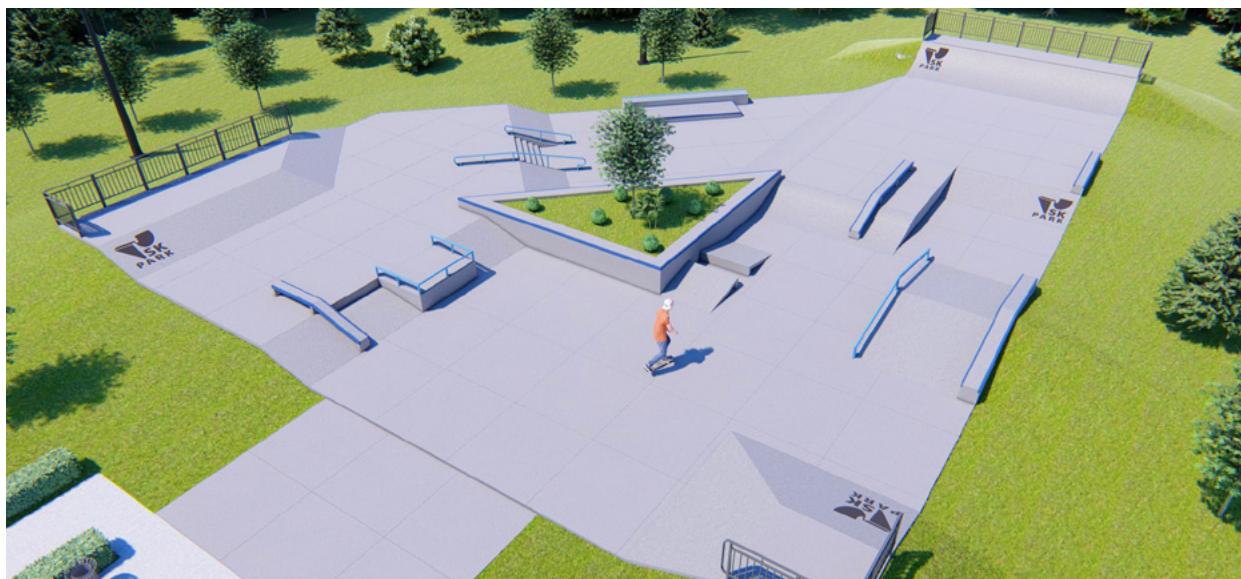
*стоимость указана без учета доставки, трансфера монтажной бригады и разработки рабочей документации (стадия «П» и «Р»)

Описание:

Скейт площадка спроектирована таким образом, что райдеры могут выполнять трюки, двигаясь по скейтпарку без остановки. Разнообразие фигур подходит практически для всех видов трюков. Основными конструкциями скейт-парка являются две плазы. Первая плаза включает в себя: квотер-пайп для разгона, прыжковых трюков и скольжений по коупингу, бэнки для вылетов из них, прыжков в них, и на пол, а также «трансферные» прыжки из одного бэнка в другой, прямой граиндбокс для более простых скольжений, кинковый граиндбокс для более сложных скольжений. Вторая плаза содержит: разгоночную пирамиду (можно использовать как бэнк или хил), кинковый граиндбокс для скольжений, кинковый и наклонный рейл, сет из пяти ступеней, площадку с забором, которую можно перепрыгивать или скользить по нему. Между плазами на одной из линии находится комбинация граиндбокса и мэнуал пада, а на другой линии находится А-бокс с симметричными наклонными граиндбоксом и рейлом и два кикера, стоящие на небольшом расстоянии для отработки амплитуды прыжковых трюков. В третьем углу площадки располагается угловая пирамида, которая полезна при разгоне и для трюков с вращениями, выполняемыми из одной ее плоскости в другую. По середине всей площадки находится треугольный граиндбокс, который можно использовать как отдельно, так и с использованием рядом стоящих кикеров, скейтплаз.

Бетонный скейт-парк подходит для разового посещения, организации учебно-тренировочного процесса, проведения соревнований и показательных выступлений по скейт-бордингу, роликам, кик скутеру. Геометрия и размеры площадки рассчитаны так, чтобы катание было максимально эффективным и безопасным для райдеров.

Хорошее решение для размещения на территории спортивных объектов, парков отдыха, жилых комплексов, а также для любых других объектов обладающих подходящей площадью.



Минимальный размер площадки: **29x22 м (638 м²)**

Направленность:
Скейтбординг, Ролики, Кик скутер

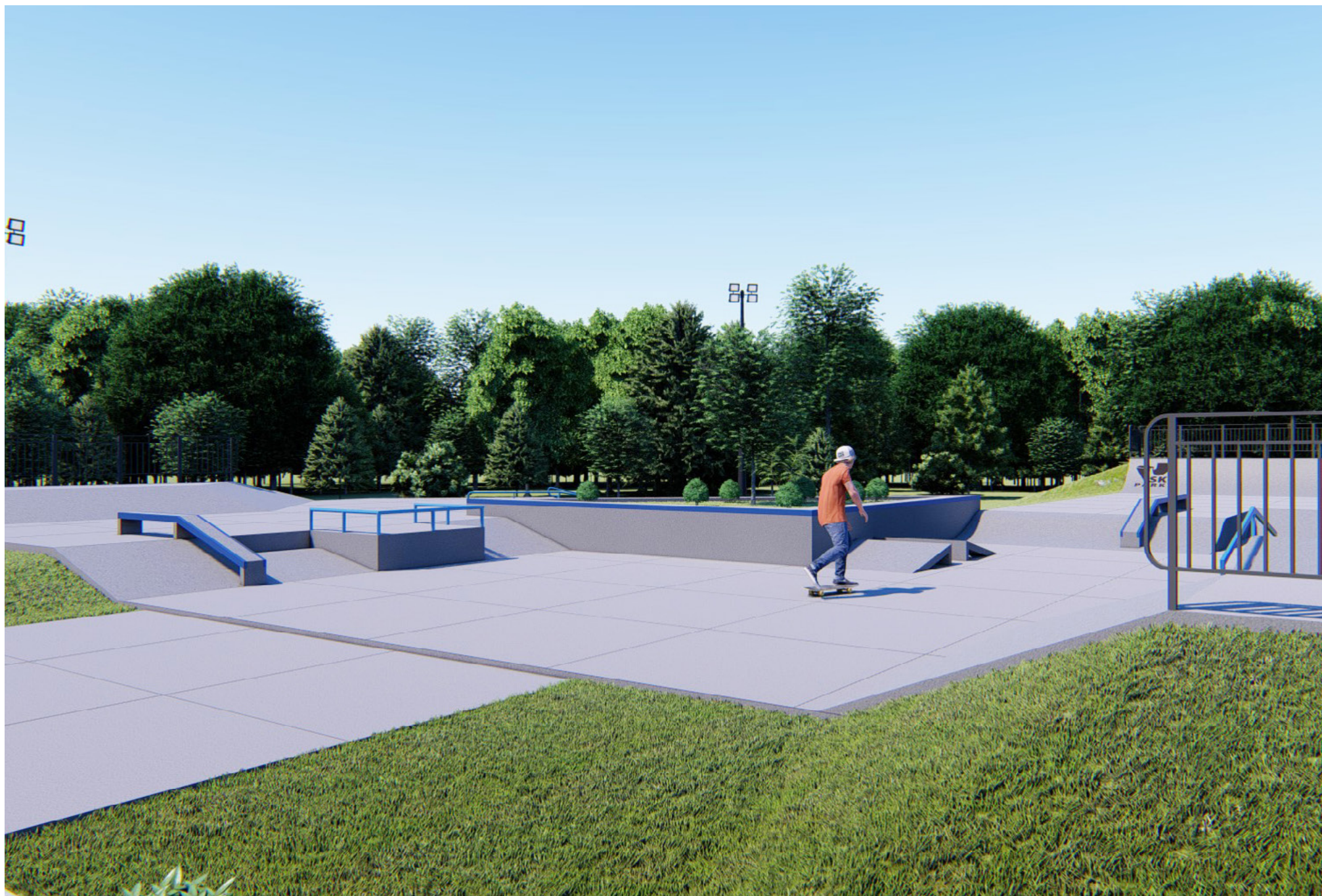
Среднее кол-во катающихся:
25 человек

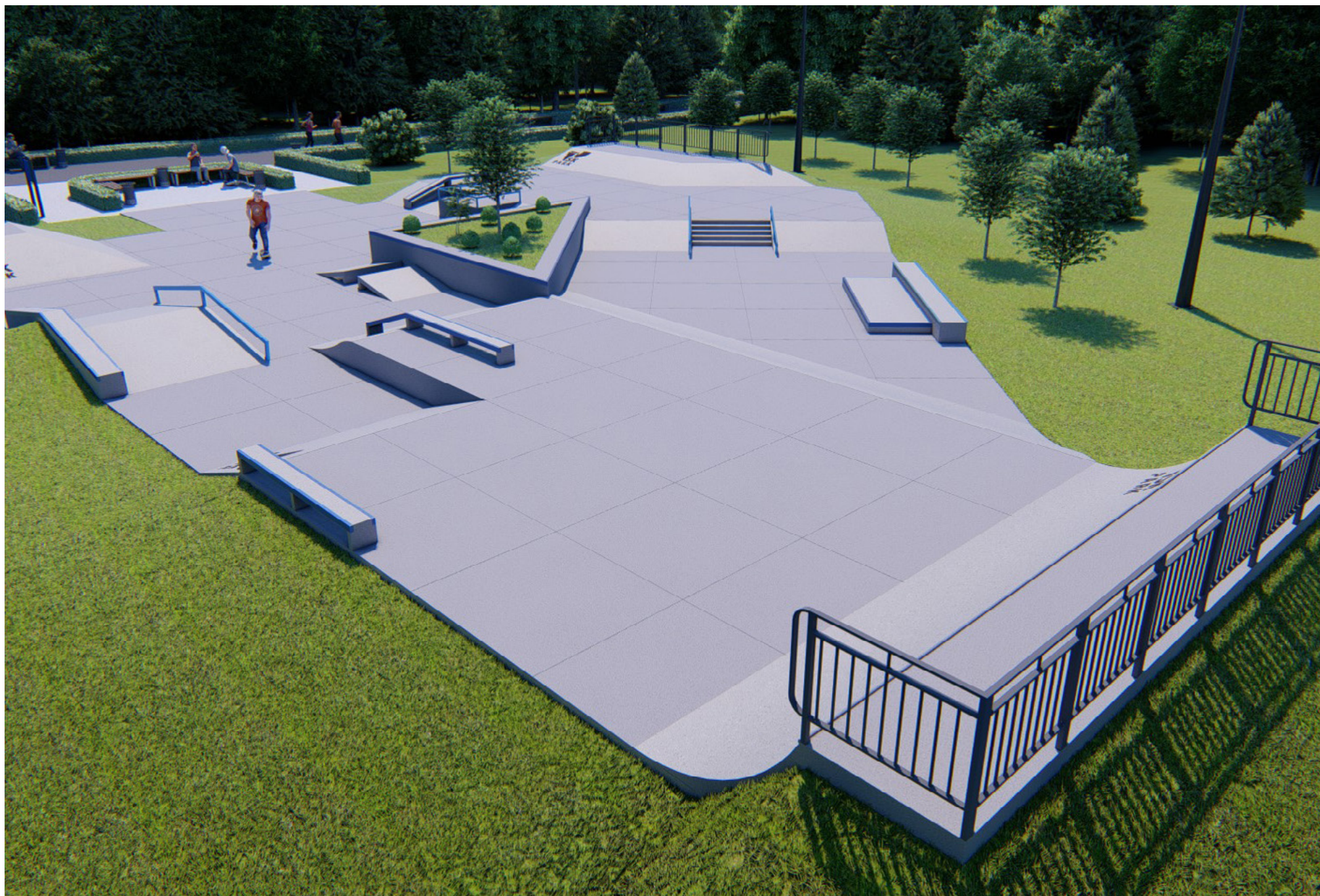
Уровень:
начинающий/средний/ профессиональный

Общая площадь бетонных покрытий: **550 м²**

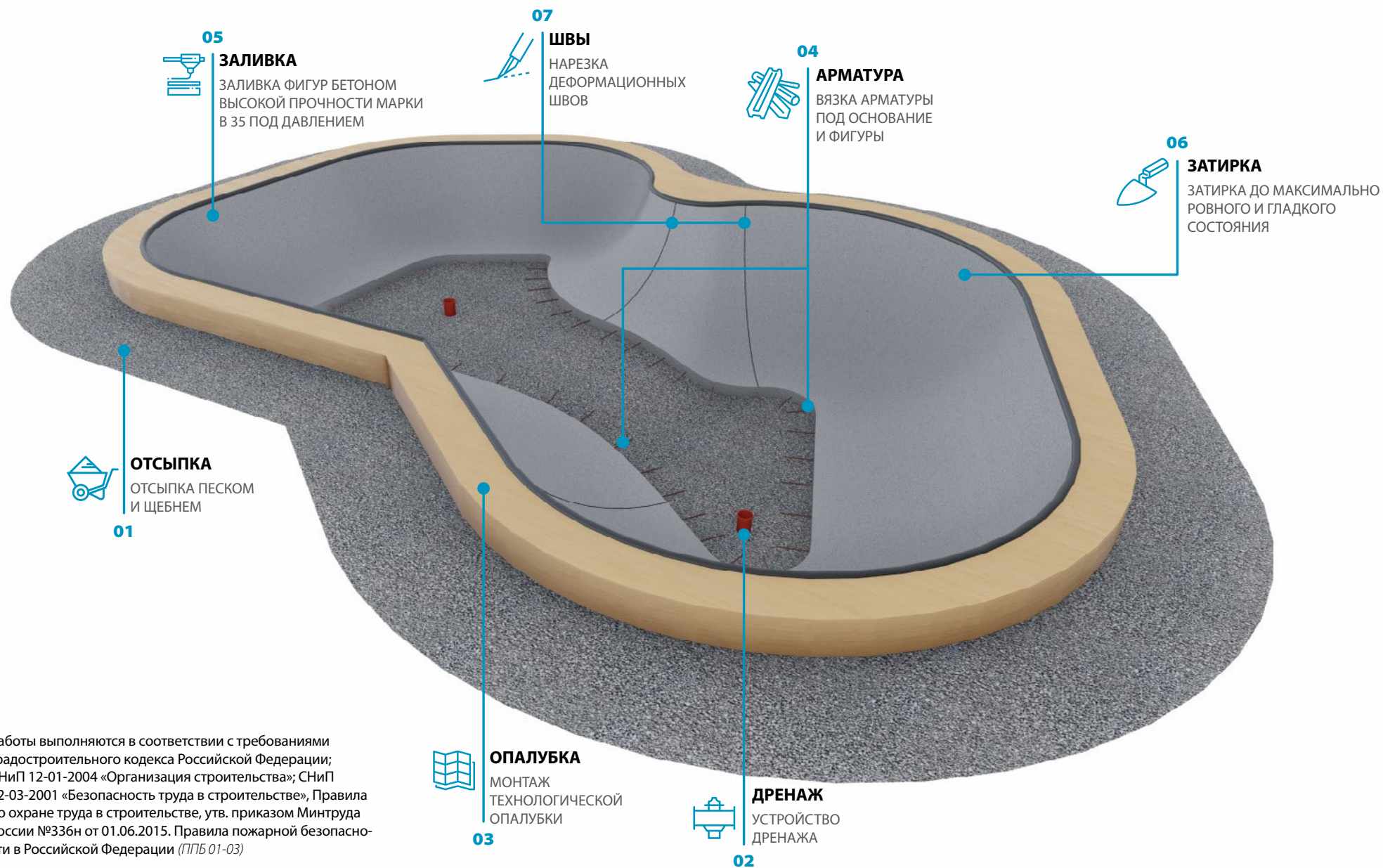
Эскиз скейт парка разработан с учетом требований:

- **ГОСТ Р 54415-2011** «Оборудование для скейт площадок. Безопасность конструкций и методы испытаний. Общие требования»
- **СП 31-115-2006** «Открытые плоскостные физкультурно-спортивные сооружения»
- **СП 42.13330.2016** «Градостроительство. Планировка и застройка городских и сельских поселений»
- **СП 31-115-2008** «Открытые физкультурно-спортивные сооружения. Часть 4. Экстремальные виды спорта»





ОСНОВНЫЕ ЭТАПЫ РАБОТ*



*Работы выполняются в соответствии с требованиями Градостроительного кодекса Российской Федерации; СНиП 12-01-2004 «Организация строительства»; СНиП 12-03-2001 «Безопасность труда в строительстве», Правила по охране труда в строительстве, утв. приказом Минтруда России №336н от 01.06.2015. Правила пожарной безопасности в Российской Федерации (ППБ 01-03)

ТЕХНОЛОГИЯ СТРОИТЕЛЬСТВА И ПРИМЕНЯЕМЫЕ МАТЕРИАЛЫ



Используемые материалы

- Основной материал для строительства — высокопрочный бетон класса В 35 (марка 450) с классом морозостойкости F 300 и классом водонепроницаемости W8-W12



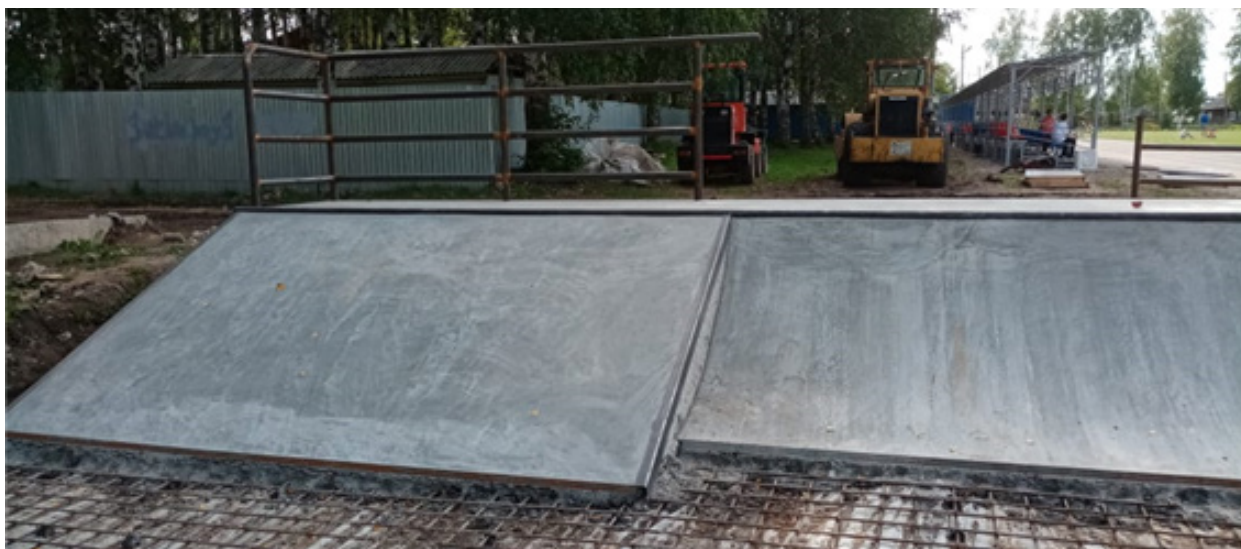
Каркас:

- Железобетон, торкретирование нанесение бетона в опалубку с применением армирования и марки бетона высокой прочности — В 35
- Бетонное основание площадки выполняется с армированием. Толщина покрытия не менее 100 мм.



Покрытие

- Бетонирование скейт парка — вся функциональная поверхность, включающая в себя стартовые площадки фигур, горизонтальные, вертикальные, наклонные и радиусные плоскости производится методом мокрого набрызга бетона под давлением — торкретирования.





Затирка финишные работы:

- Поверхность обрабатывается методом ручной влажной затирки. Поверхность обработана до максимально ровного и гладкого состояния (с обеспечением максимальной линейности радиусов и наклонных поверхностей без резких изломов, наплывов, бугров и других дефектов, появившихся при укладке и обработке бетона, приводящих к повышению травматизма при использовании объекта по прямому назначению)



Антикоррозийная обработка металлических частей перилы, трубы, ограждения:

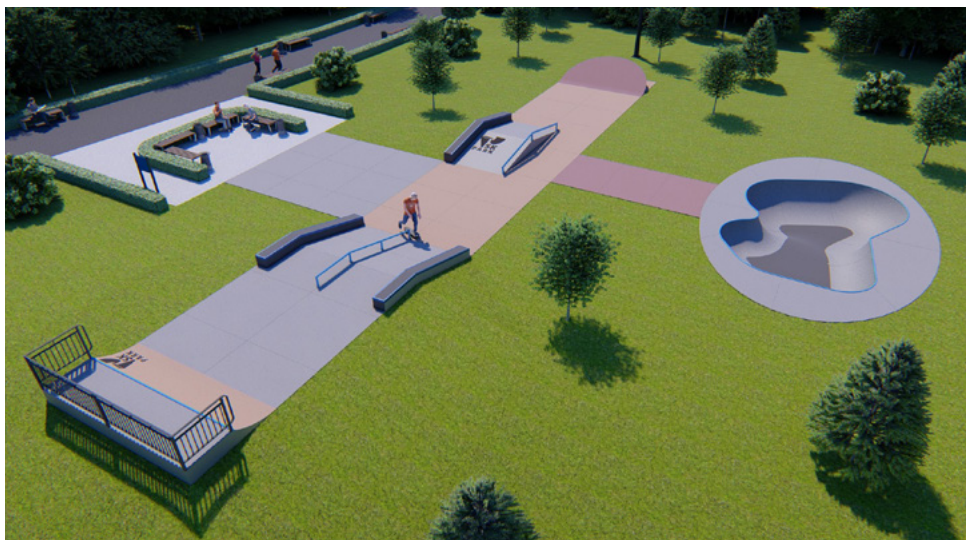
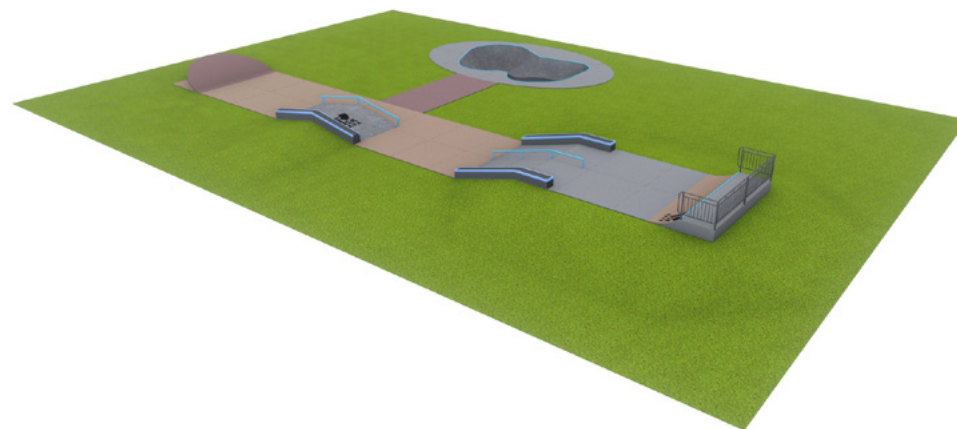
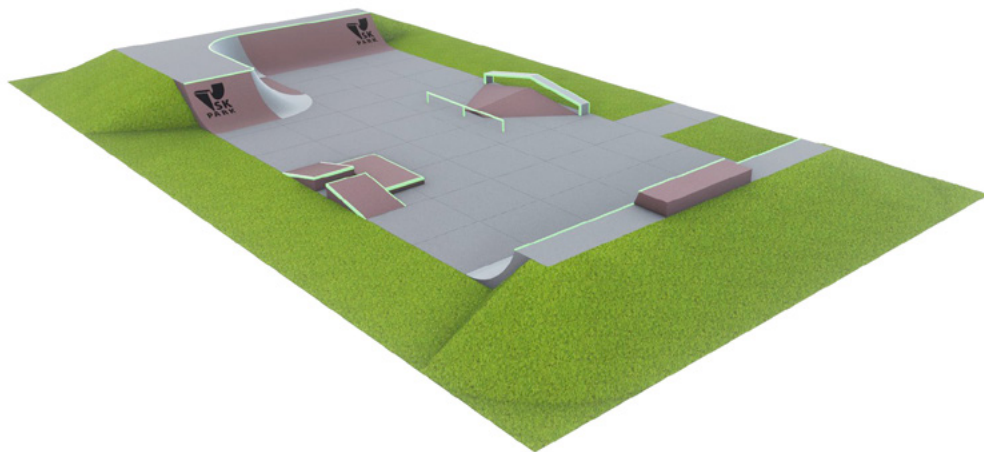
- Антикоррозионная обработка методом полимерно-порошкового окрашивания цвет согласовывается с заказчиком по таблице RAL



**ВСЕ ИСПОЛЬЗУЕМЫЕ
МАТЕРИАЛЫ СЕРТИФИЦИРОВАНЫ
И ИМЕЮТ СЕРТИФИКАТЫ
СООТВЕСТВИЯ**

ДИЗАЙН И БРЕНДИНГ

Каждому клиенту наша компания может разработать индивидуальный дизайн бетонного скейт парка и скейт площадки. Огромный выбор цветовых решений производителей бетона и красителей позволяет реализовать любые задумки, в том числе нанести логотип, разметку, инфографику и другие отличительные знаки.



ДОПОЛНИТЕЛЬНЫЕ РЕКОМЕНДАЦИИ

Дополнительно в скейтпарке, компания SK PARK рекомендует установку следующих элементов:

- Зрительские трибуны
- Тренажер для отработки координации
- Информационный щит с правилами поведения в скейтпарке (*является обязательным*)



МЫ ТАКЖЕ ПРОИЗВОДИМ



Воркаут площадки. Более подробно на workoutcity.ru



МЫ ТАКЖЕ ПРОИЗВОДИМ



Памп треки. Более подробно на skpark.ru



МЫ ТАКЖЕ ПРОИЗВОДИМ



Паркур площадки. Более подробно на parkourway.ru



МЫ ТАКЖЕ ПРОИЗВОДИМ

Детские горки для катания. Более подробно на goslopes.com





проектирование
и производство
скейт-парков



119571, г. Москва,
Ленинский проспект, д. 158

телефон:

+7 (495) 988-27-38

+7 (985) 820-62-25

 skpark_official

 skparkru

 SKpark

 SKPARK

MAIL@SKPARK.RU

WWW.SKPARK.RU