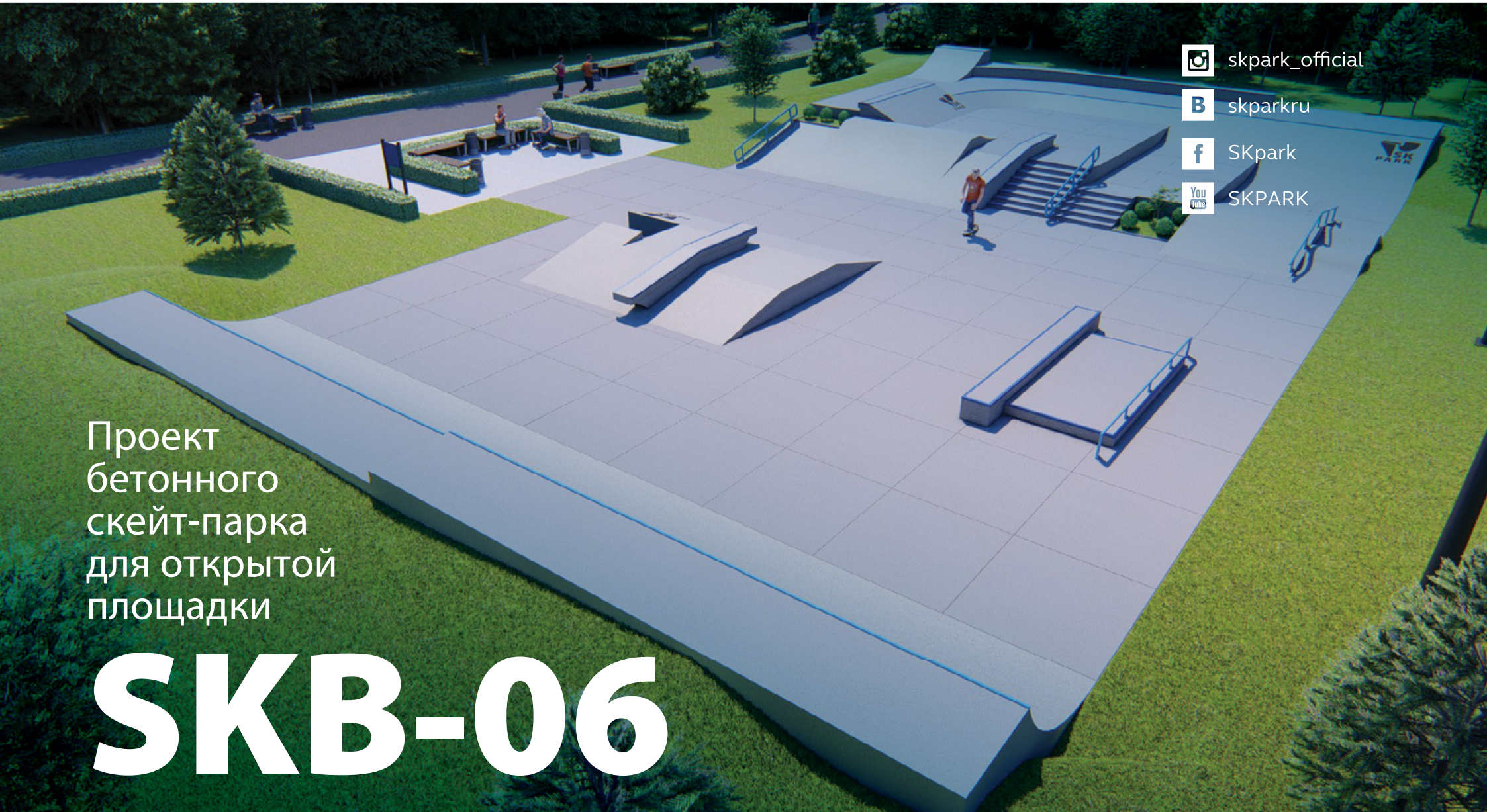








проектирование  
и производство  
скейт-парков



**РЕАЛИЗУЕМ МЕЧТЫ МОЛОДЕЖИ**



-  skpark\_official
-  skparkru
-  SKpark
-  SKPARK

Проект  
бетонного  
скейт-парка  
для открытой  
площадки

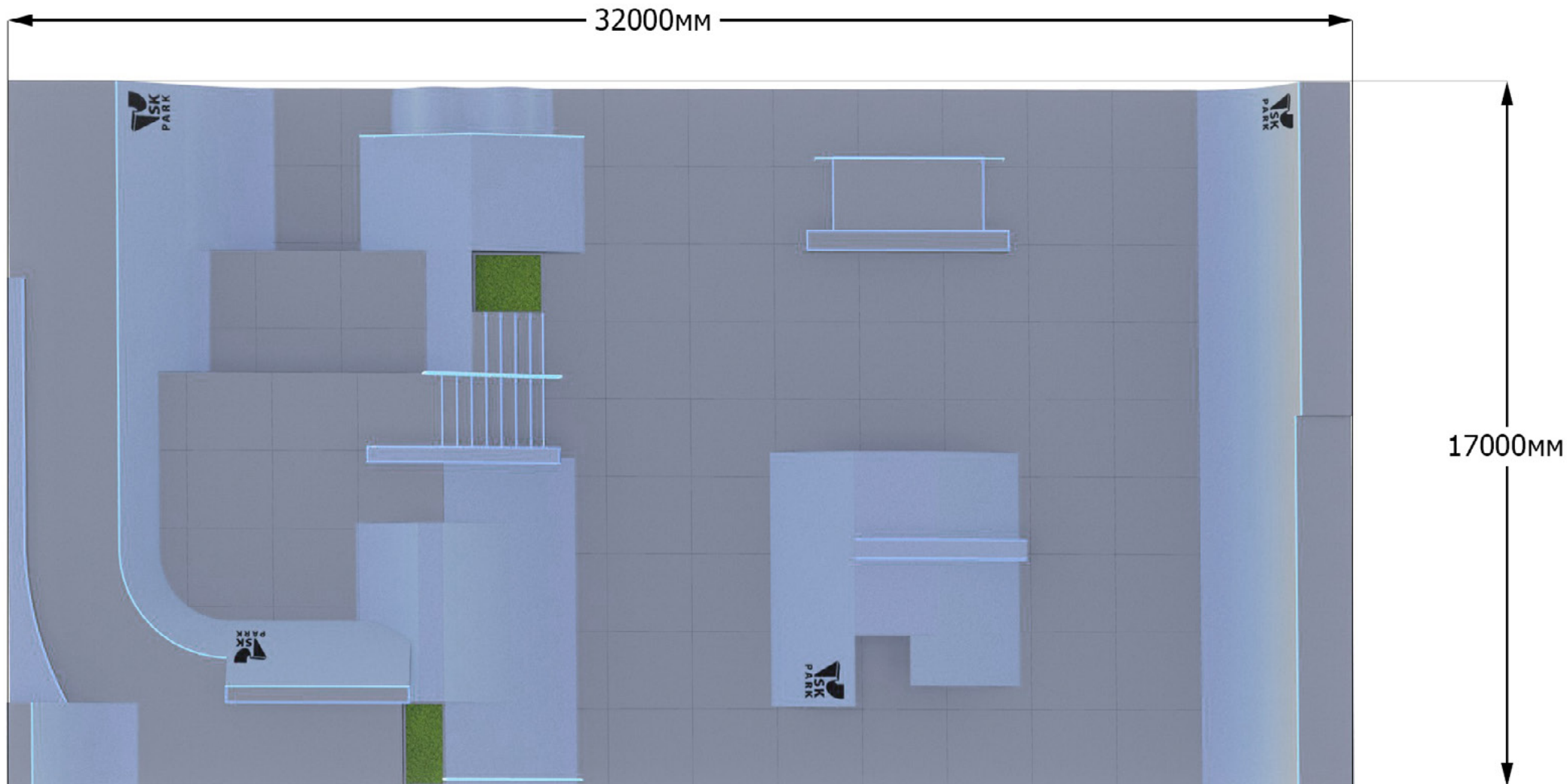
# SKB-06



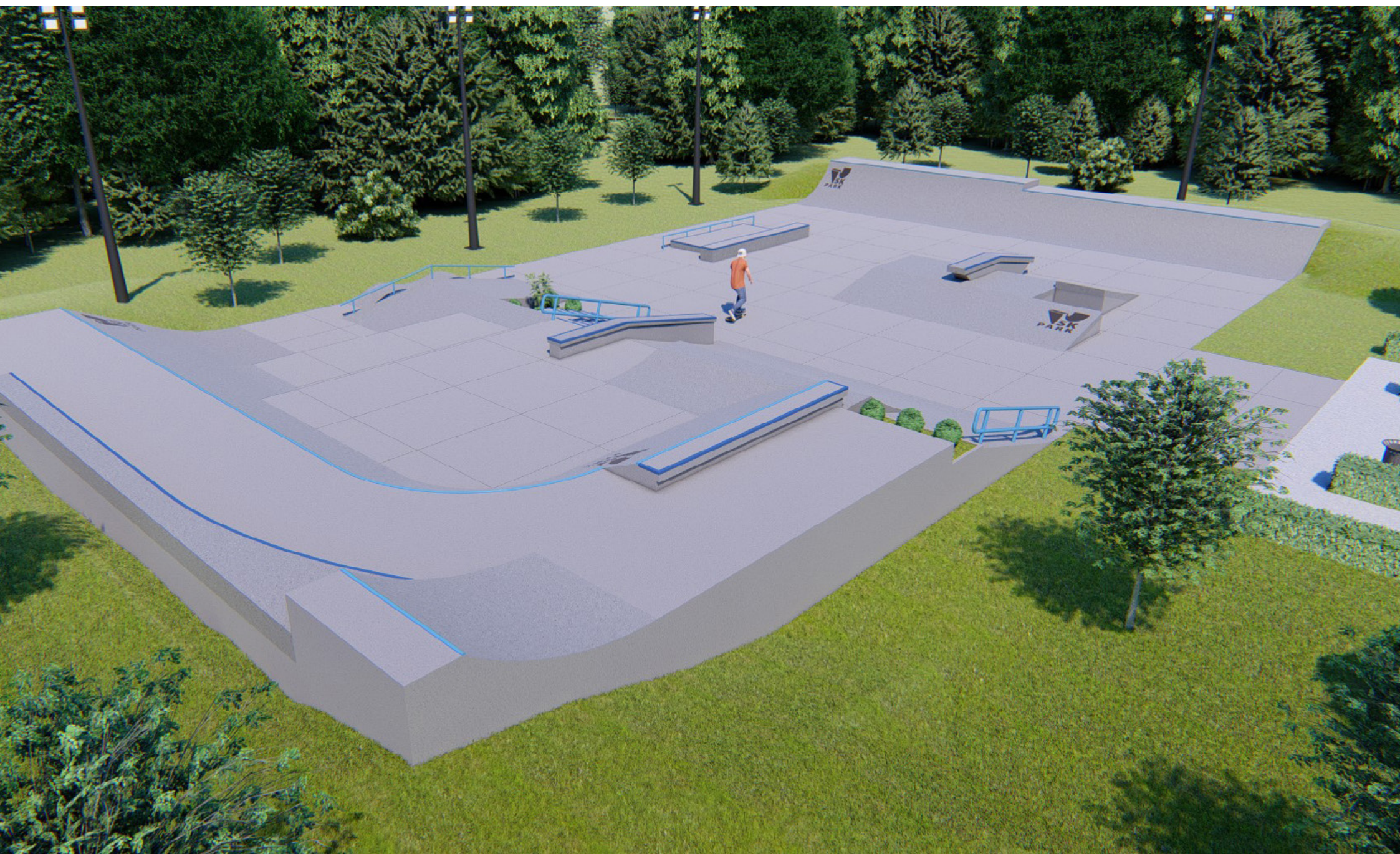
# ПРОЕКТ SKB-06



ДхШхВ, мм









# ПРОЕКТ SKB-06

## 9 610 000 Р\*

\*стоимость указана без учета доставки, трансфера монтажной бригады и разработки рабочей документации (стадия «П» и «Р»)

### Описание:

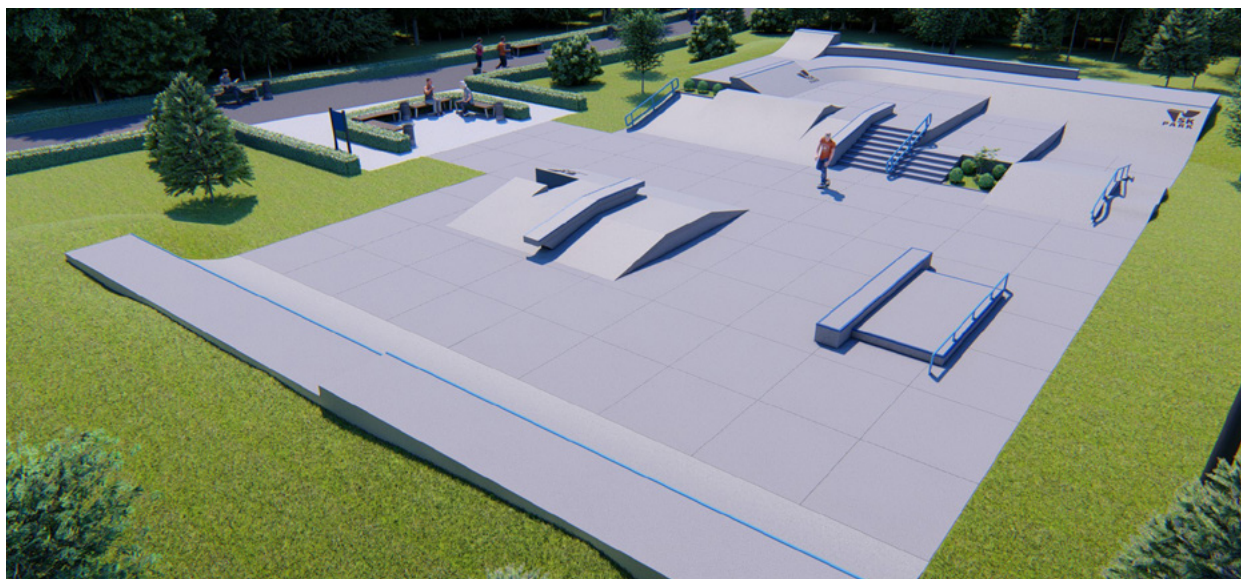
Данный проект бетонного скейт-парка ориентирован на райдеров с начинающим, средним и профессиональным уровнем катания на скейтборде, роликах, кик скутере.

Площадка спроектирована таким образом, что по ней можно кататься по кругу и выполнять трюки без остановки (что очень полезно для профессиональных райдеров во время подготовки к соревнованиям). Большая площадь позволит комфортно кататься одновременно большому количеству человек (до 40), а разнообразие фигур поможет в изучении всех видов трюков. Основная фигура проекта данного скейт-парка – это плаза с большим количеством элементов: кинковый граиндбокс, изогнутый граиндбокс, налонные рейлы, различные бэнки, А-бокс, флай бокс, пирамида для воллрайда, еврогэп, сеты ступеней (8 и 6 штук), две волны, гэп через траву, квотерпайпы. Все виды трюков можно изучать на этой фигуре: комбинация элементов позволит подойти как стандартно, так и креативно, следуя нестандартной траектории проезда. По середине скейт-парка находится универсальная фигура – фанбокс с гэпом и граиндбоксом, на которой можно выполнять скольжения, прыжковые трюки и трюки с большим пролётом. Следующий элемент этого проекта сочетает в себе: прямой граиндбокс с мэнупал падом и прямым рейлом, который отлично подойдёт для изучения базовых трюков и их креативных комбинаций. Напротив плазы в другом конце скейт площадки располагается широкий, разноуровневый квотерпайп, который подходит для отработки трюков в радиусе, скольжений по его коупингу, а также для простого разворота или разгона.

Бетонный скейт-парк подходит для разового посещения, организации учебно-тренировочного процесса, проведения соревнований и показательных выступлений по скейтбордингу, роликам, кик скутеру.

Геометрия и размеры площадки рассчитаны так, чтобы катание было максимально эффективным и безопасным для райдеров.

Хорошее решение для размещения на территории спортивных объектов, парков отдыха, жилых комплексов, а также для любых других объектов обладающих подходящей площадью.



Минимальный размер площадки: **32x17 м (544 м²)**

Направленность:  
**Скейтбординг, Ролики, Кик скутер**

Среднее кол-во катающихся:  
**40 человек**

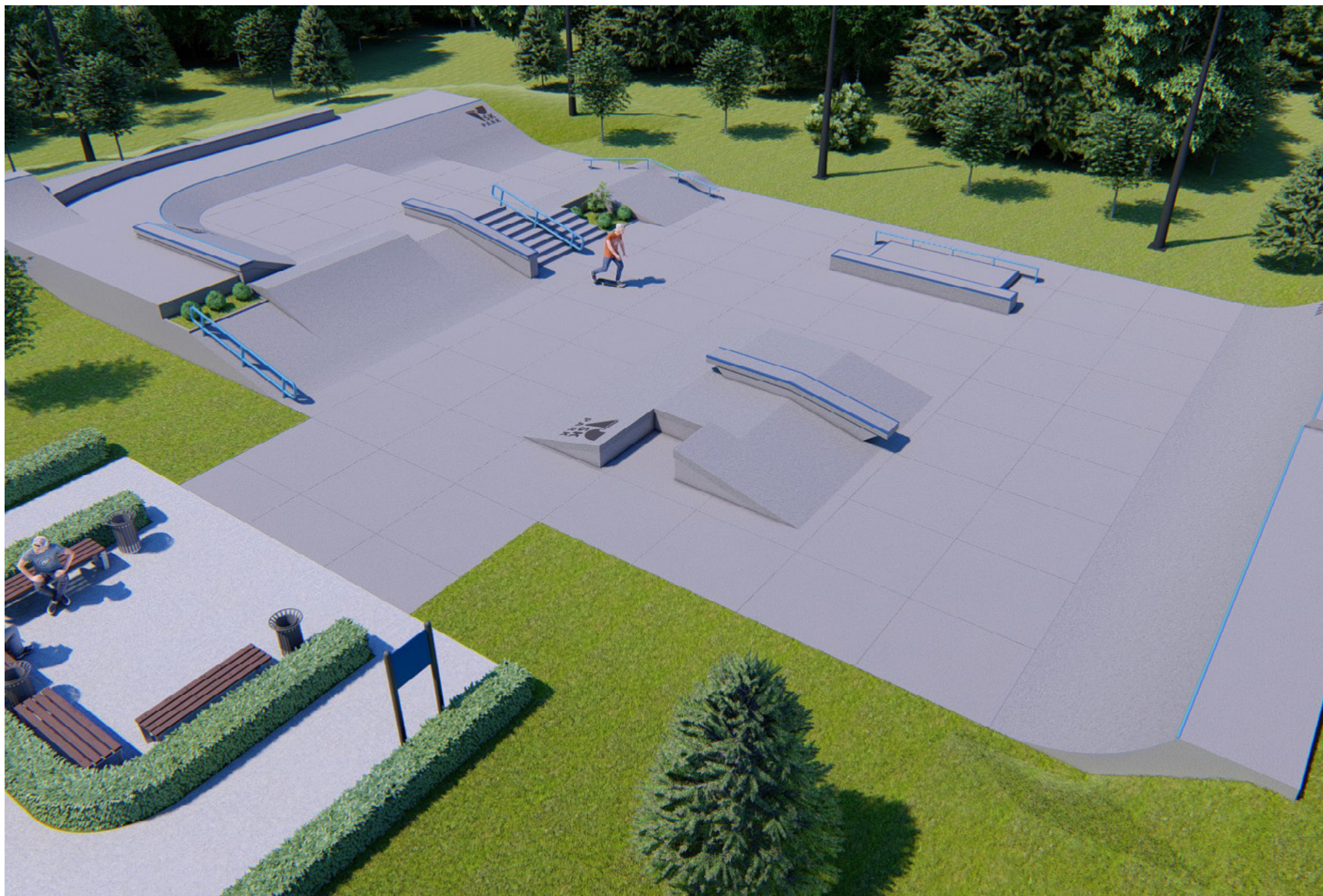
Уровень:  
**начинающий/средний/ профессиональный**

Общая площадь бетонных покрытий: **620 м²**

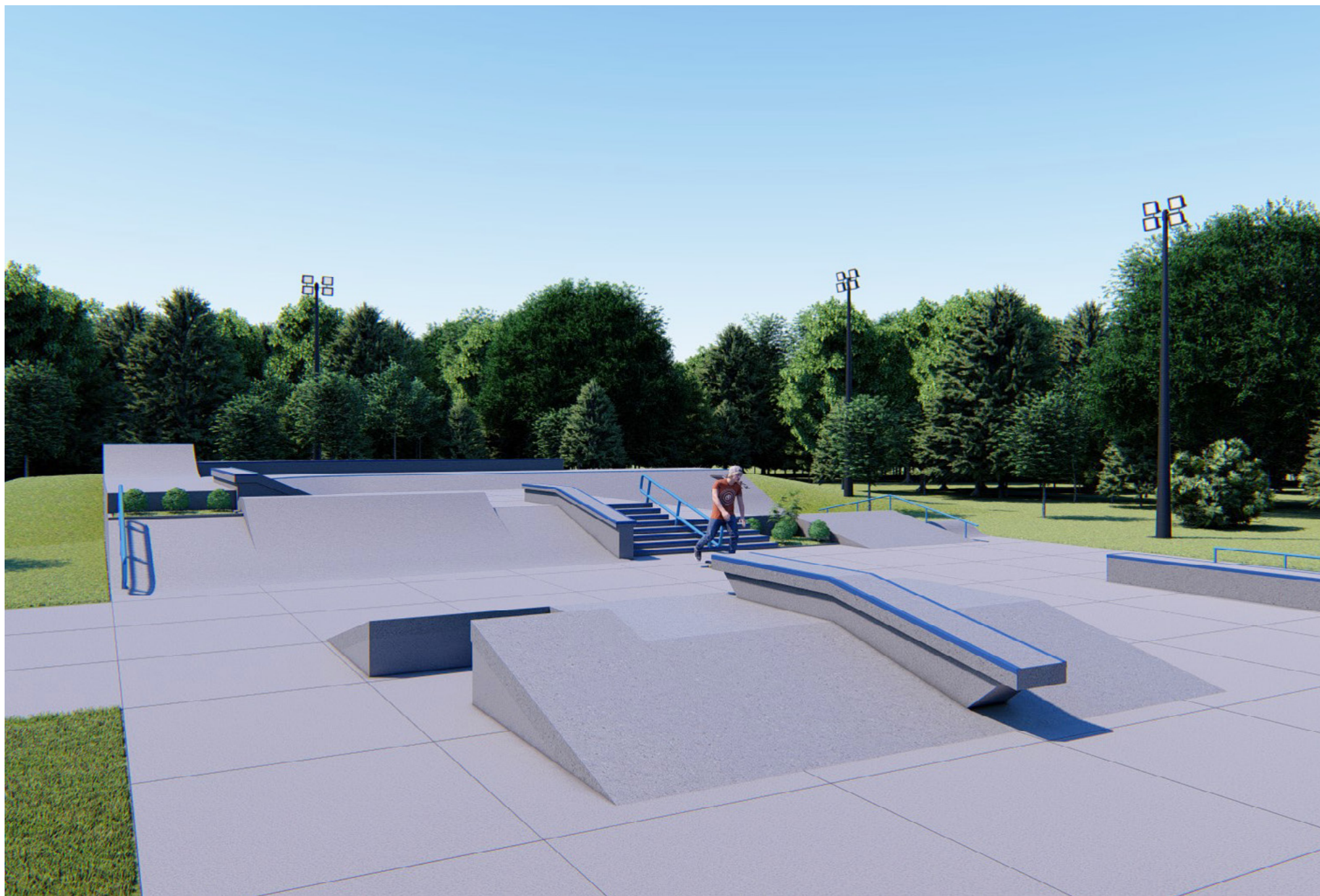
### Эскиз скейт парка разработан с учетом требований:

- **ГОСТ Р 54415-2011** «Оборудование для скейт площадок. Безопасность конструкций и методы испытаний. Общие требования»
- **СП 31-115-2006** «Открытые плоскостные физкультурно-спортивные сооружения»
- **СП 42.13330.2016** «Градостроительство. Планировка и застройка городских и сельских поселений»
- **СП 31-115-2008** «Открытые физкультурно-спортивные сооружения. Часть 4. Экстремальные виды спорта»



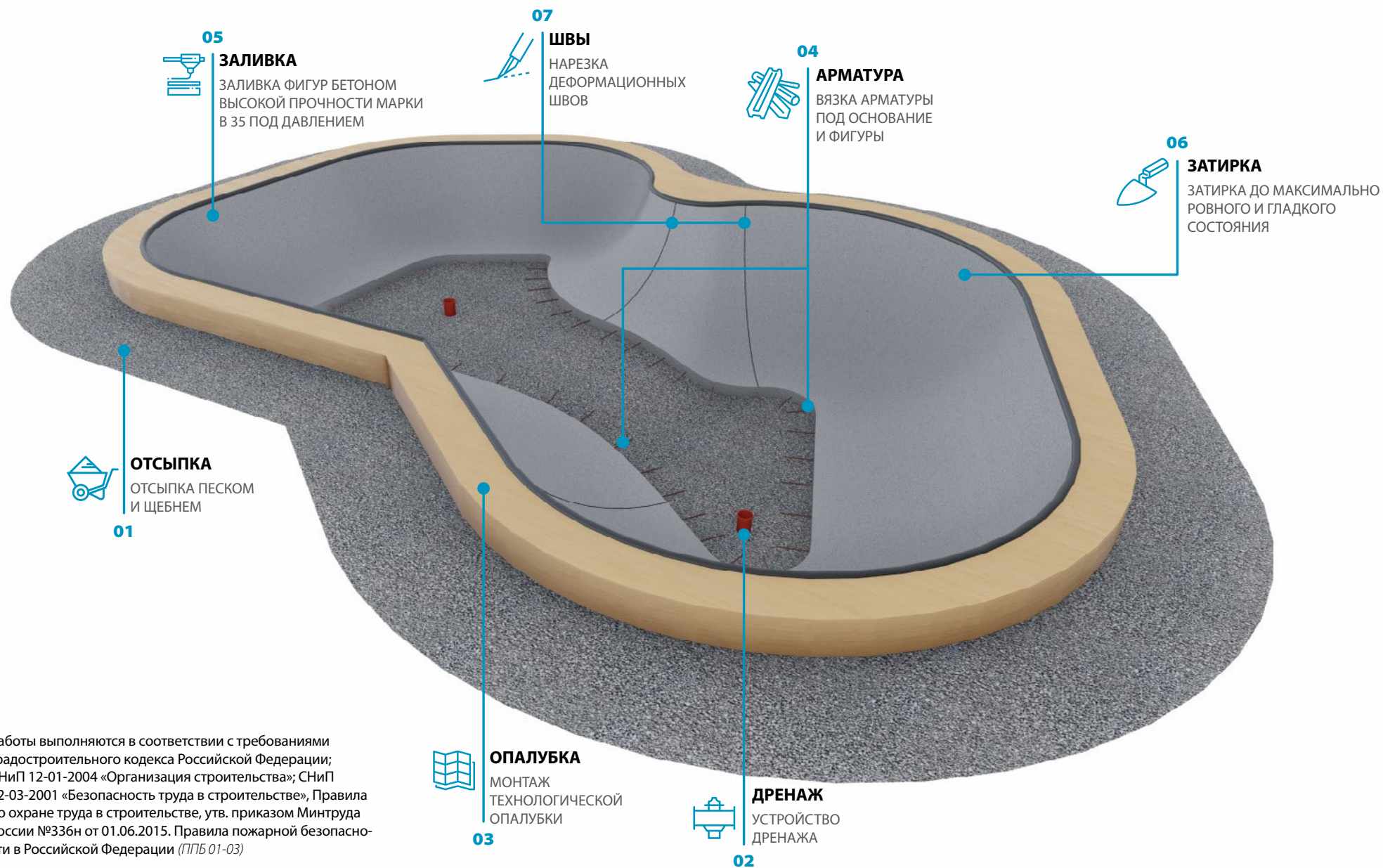








# ОСНОВНЫЕ ЭТАПЫ РАБОТ\*



\*Работы выполняются в соответствии с требованиями Градостроительного кодекса Российской Федерации; СНиП 12-01-2004 «Организация строительства»; СНиП 12-03-2001 «Безопасность труда в строительстве», Правила по охране труда в строительстве, утв. приказом Минтруда России №336н от 01.06.2015. Правила пожарной безопасности в Российской Федерации (ППБ 01-03)



# ТЕХНОЛОГИЯ СТРОИТЕЛЬСТВА И ПРИМЕНЯЕМЫЕ МАТЕРИАЛЫ



## Используемые материалы

- Основной материал для строительства — высокопрочный бетон класса В 35 (марка 450) с классом морозостойкости F 300 и классом водонепроницаемости W8-W12



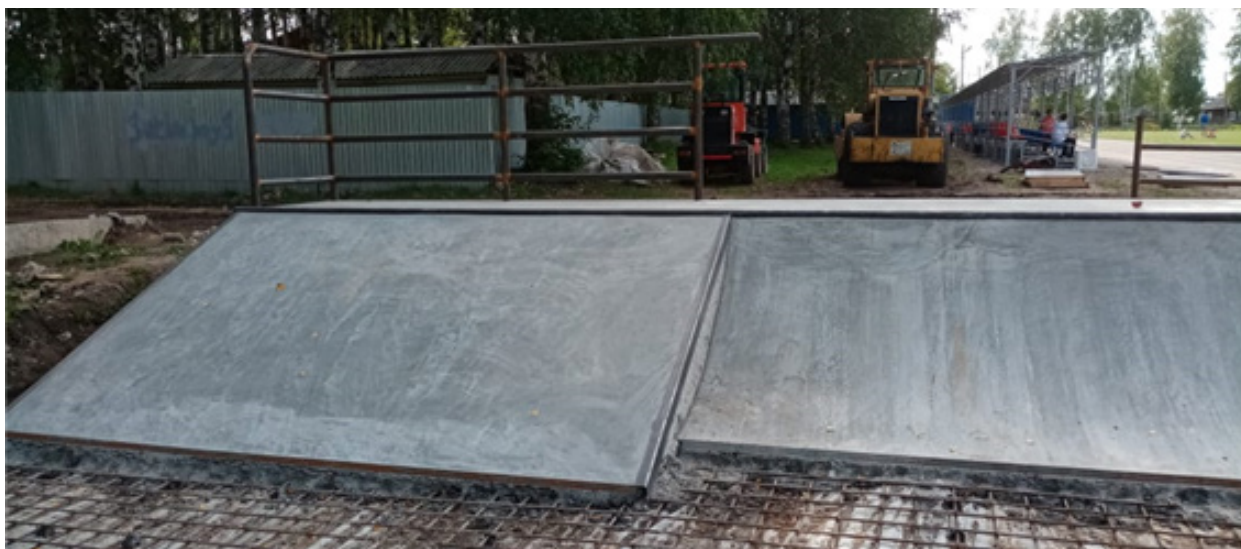
## Каркас:

- Железобетон, торкретирование нанесение бетона в опалубку с применением армирования и марки бетона высокой прочности — В 35
- Бетонное основание площадки выполняется с армированием. Толщина покрытия не менее 100 мм.



## Покрытие

- Бетонирование скейт парка — вся функциональная поверхность, включающая в себя стартовые площадки фигур, горизонтальные, вертикальные, наклонные и радиусные плоскости производится методом мокрого набрызга бетона под давлением — торкретирования.







## Затирка финишные работы:

- Поверхность обрабатывается методом ручной влажной затирки. Поверхность обработана до максимально ровного и гладкого состояния (с обеспечением максимальной линейности радиусов и наклонных поверхностей без резких изломов, наплывов, бугров и других дефектов, появившихся при укладке и обработке бетона, приводящих к повышению травматизма при использовании объекта по прямому назначению)



## Антикоррозионная обработка металлических частей перилы, трубы, ограждения:

- Антикоррозионная обработка методом полимерно-порошкового окрашивания цвет согласовывается с заказчиком по таблице RAL

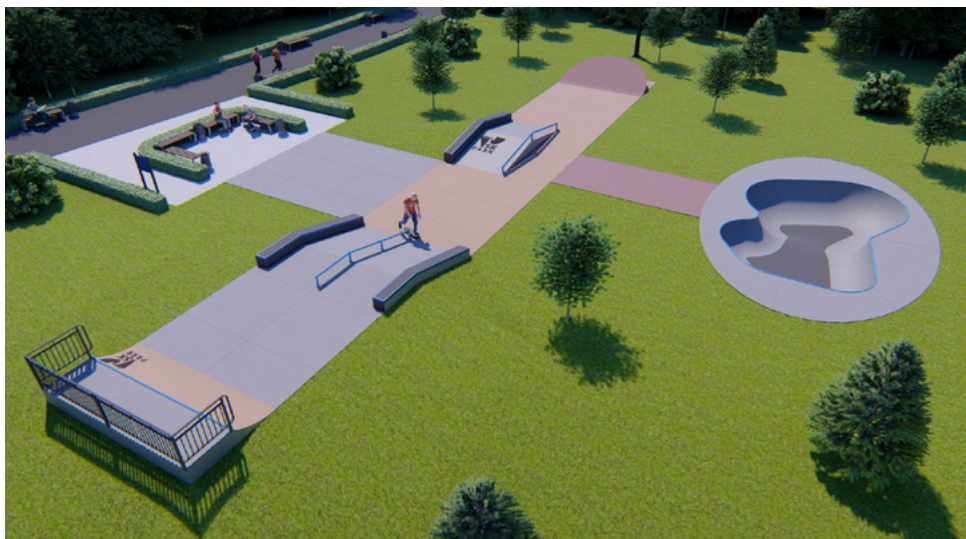
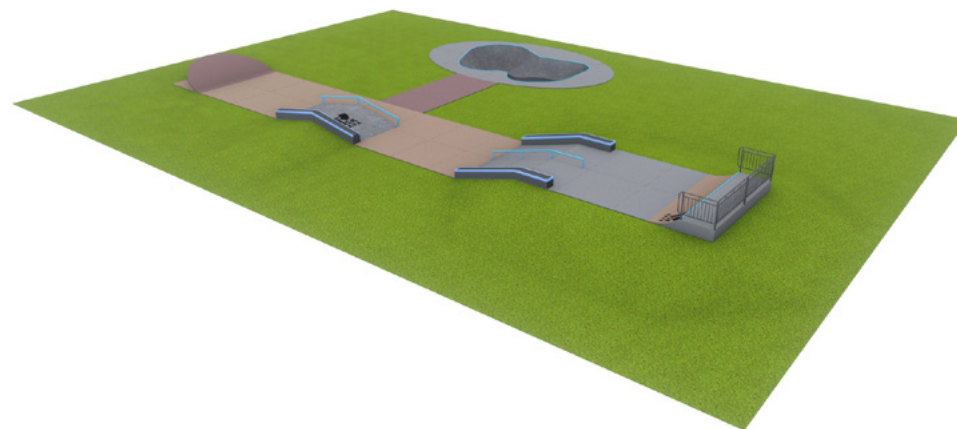
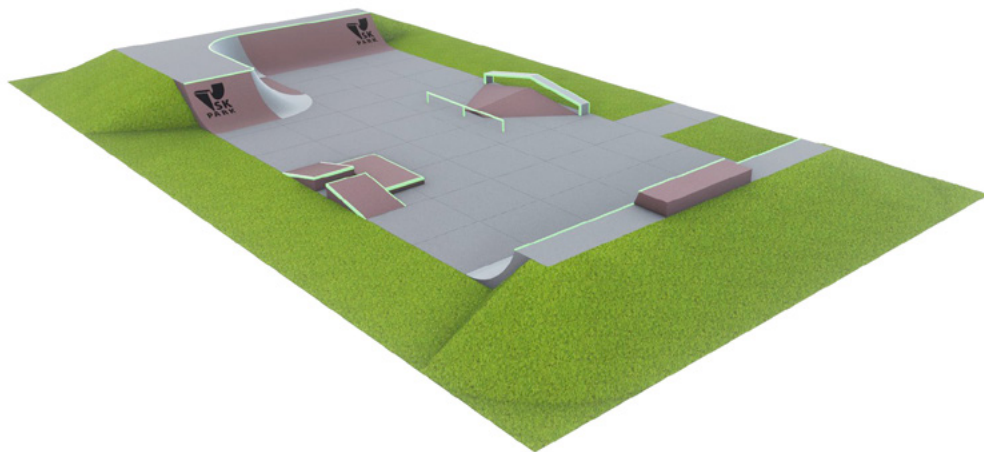


**ВСЕ ИСПОЛЬЗУЕМЫЕ  
МАТЕРИАЛЫ СЕРТИФИЦИРОВАНЫ  
И ИМЕЮТ СЕРТИФИКАТЫ  
СООТВЕСТВИЯ**



# ДИЗАЙН И БРЕНДИНГ

Каждому клиенту наша компания может разработать индивидуальный дизайн бетонного скейт парка и скейт площадки. Огромный выбор цветовых решений производителей бетона и красителей позволяет реализовать любые задумки, в том числе нанести логотип, разметку, инфографику и другие отличительные знаки.





## ДОПОЛНИТЕЛЬНЫЕ РЕКОМЕНДАЦИИ

Дополнительно в скейтпарке, компания SK PARK рекомендует установку следующих элементов:

- Зрительские трибуны
- Тренажер для отработки координации
- Информационный щит с правилами поведения в скейтпарке *(является обязательным)*





# МЫ ТАКЖЕ ПРОИЗВОДИМ



Воркаут площадки. Более подробно на [workoutcity.ru](http://workoutcity.ru)





# МЫ ТАКЖЕ ПРОИЗВОДИМ



Памп треки. Более подробно на [skpark.ru](http://skpark.ru)





# МЫ ТАКЖЕ ПРОИЗВОДИМ



Паркур площадки. Более подробно на [parkourway.ru](http://parkourway.ru)





# МЫ ТАКЖЕ ПРОИЗВОДИМ

Детские горки для катания. Более подробно на [goslopes.com](http://goslopes.com)







проектирование  
и производство  
скейт-парков



119571, г. Москва,  
Ленинский проспект, д. 158

телефон:

+7 (495) 988-27-38

+7 (985) 820-62-25

 skpark\_official

 skparkru

 SKpark

 SKPARK

MAIL@SKPARK.RU

WWW.SKPARK.RU