







проектирование
и производство
скейт-парков



РЕАЛИЗУЕМ МЕЧТЫ МОЛОДЕЖИ



-  skpark_official
-  skparkru
-  SKpark
-  SKPARK

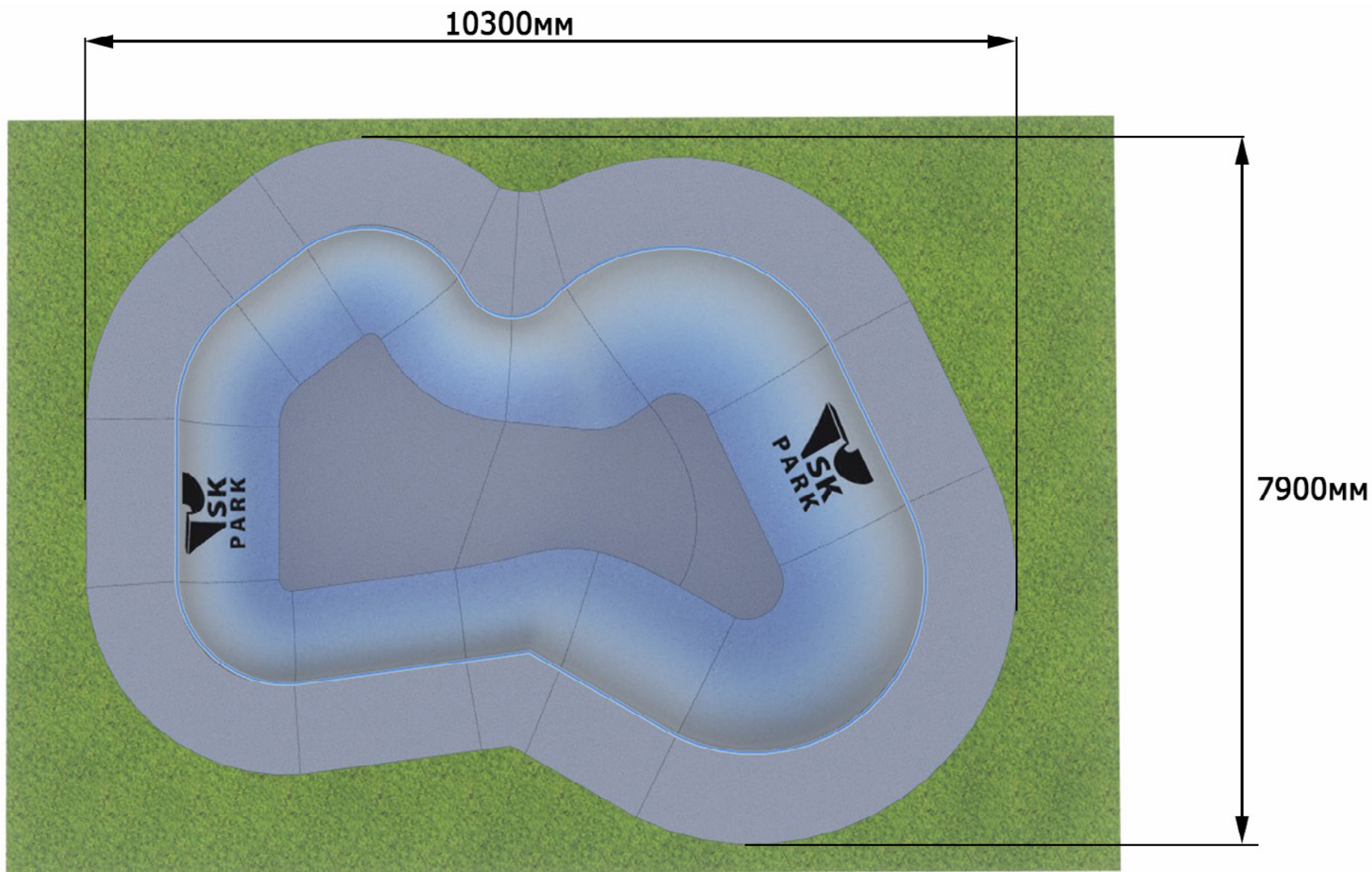
Проект
бетонного
скейт-парка
для открытой
площадки

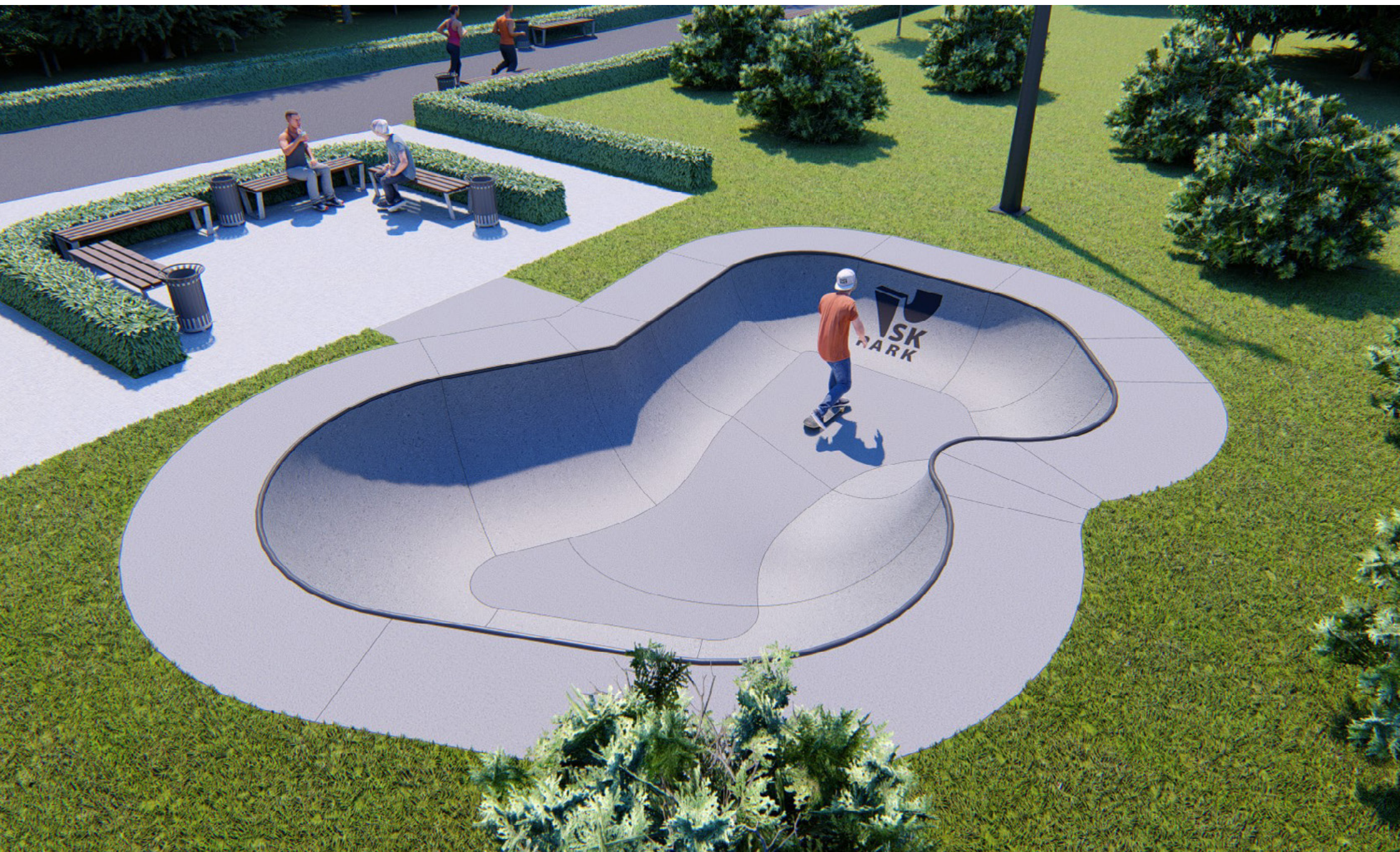
SKVB-04

ПРОЕКТ SKBB-04



ДхШхВ, мм





ПРОЕКТ SKVB-04

1 178 000 Р*

*стоимость указана без учета доставки, трансфера монтажной бригады и разработки рабочей документации (стадия «П» и «Р»)

Описание:

Данный проект бетонного разноуровневого боула ориентирован для катания на скейтборде, роликах и кик скутере для райдеров с начинающим и средним уровнем.

Боул позволит приобрести первые навыки катания в радиусных фигурах и улучшить уже приобретённые. Новички смогут ездить внутри конструкции, проезжать уверенно изгибы, съезжать в боул. Среднего уровня райдеры смогут научиться набирать скорость без отталкиваний, грамотно использовать пространство, ездить без лишних движений, рассчитывать траекторию проезда по пулу, проезжать по коупингу, выполнять прыжковые трюки в кватерпайпе и из него. Дополнительные изгибы позволяют тренировать трансферные прыжки и в целом помогают разнообразить катание.

Бетонный боул подходит для разового посещения, организации учебно-тренировочного процесса в скейтбординге, роликах, кик скутере.

Геометрия и размеры боула рассчитаны так, чтобы катание было максимально эффективным и безопасным для райдеров.

Хорошее решение для размещения на территории спортивных объектов, парков отдыха, жилых комплексов, а также для любых других объектов обладающих подходящей площадью.



Минимальный размер площадки: **11x8 (88 м²)**

Направленность:
Скейтбординг, Ролики, Кик скутер

Среднее кол-во катающихся:
4 человека

Уровень:
начинающий/средний/ профессиональный

Общая площадь бетонных покрытий: **76 м²**

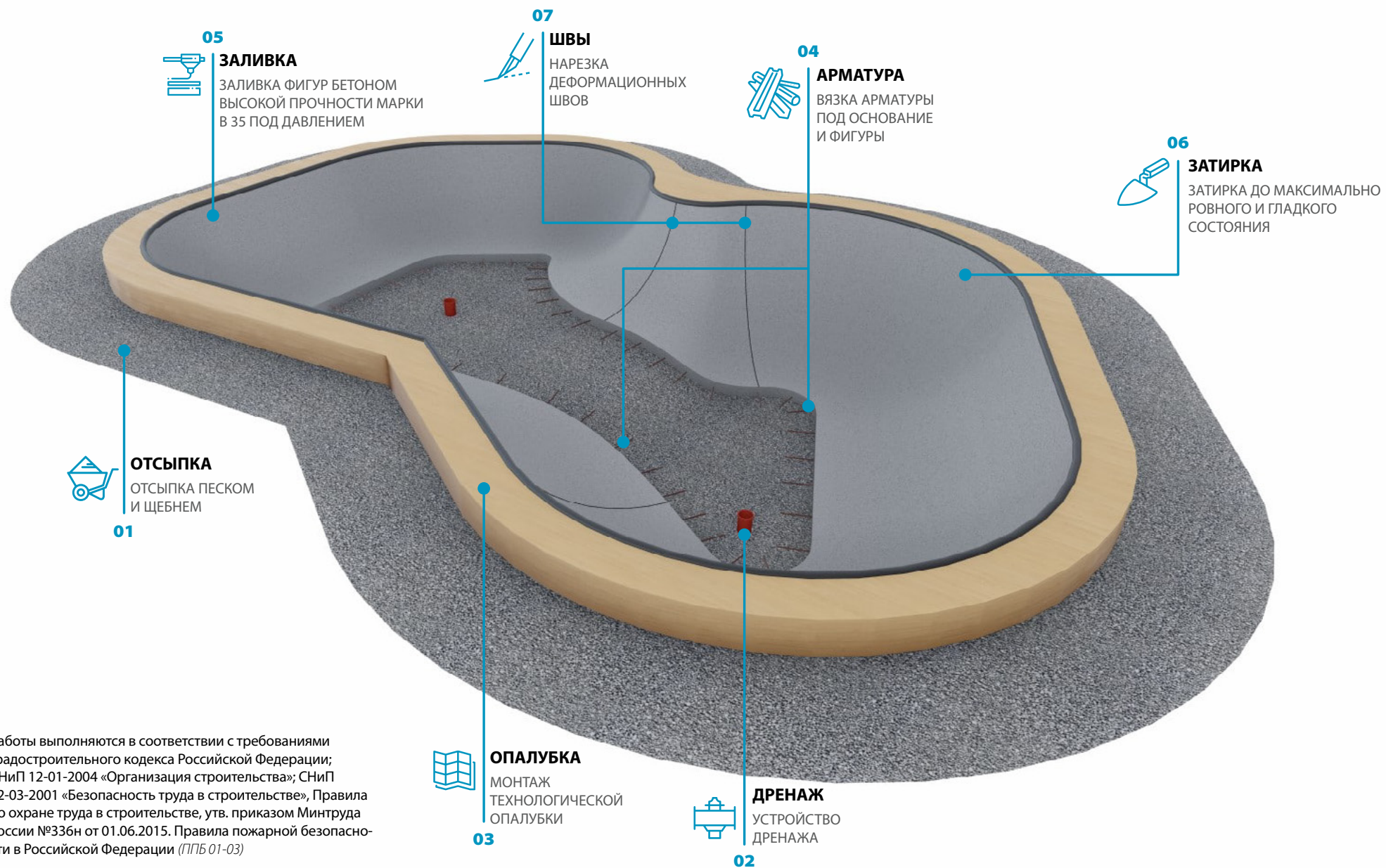
Эскиз скейт парка разработан с учетом требований:

- **ГОСТР 54415-2011** «Оборудование для скейт площадок. Безопасность конструкций и методы испытаний. Общие требования»
- **СП 31-115-2006** «Открытые плоскостные физкультурно-спортивные сооружения»
- **СП 42.13330.2016** «Градостроительство. Планировка и застройка городских и сельских поселений»
- **СП 31-115-2008** «Открытые физкультурно-спортивные сооружения. Часть 4. Экстремальные виды спорта»





ОСНОВНЫЕ ЭТАПЫ РАБОТ*



*Работы выполняются в соответствии с требованиями Градостроительного кодекса Российской Федерации; СНиП 12-01-2004 «Организация строительства»; СНиП 12-03-2001 «Безопасность труда в строительстве», Правила по охране труда в строительстве, утв. приказом Минтруда России №336н от 01.06.2015. Правила пожарной безопасности в Российской Федерации (ППБ 01-03)

ТЕХНОЛОГИЯ СТРОИТЕЛЬСТВА И ПРИМЕНЯЕМЫЕ МАТЕРИАЛЫ



Используемые материалы

- Основной материал для строительства — высокопрочный бетон класса В 35 (марка 450) с классом морозостойкости F 300 и классом водонепроницаемости W8-W12



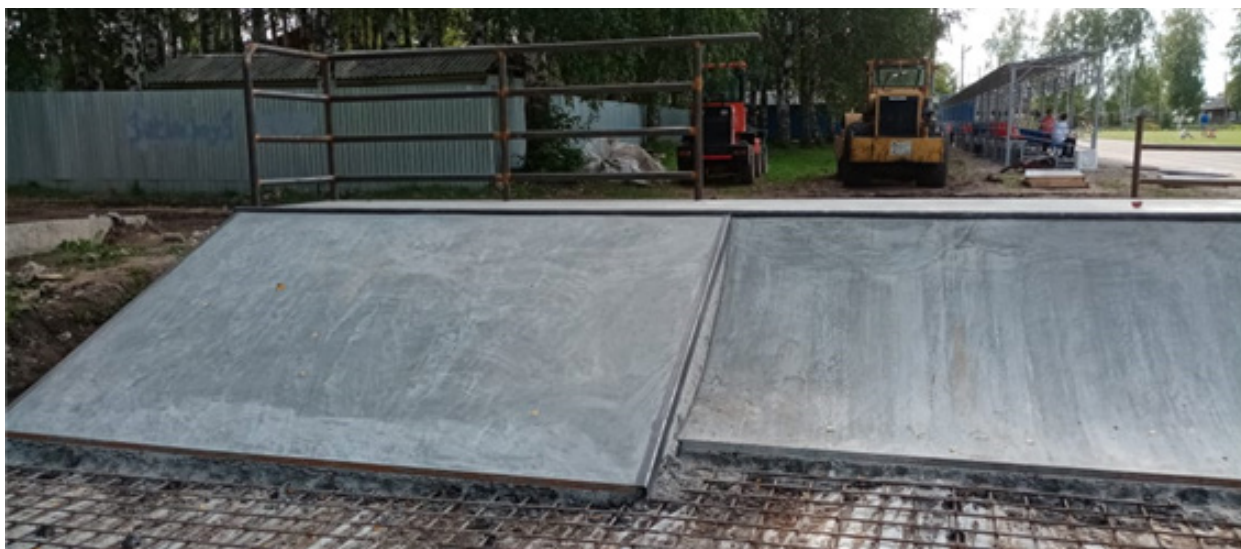
Каркас:

- Железобетон, торкретирование нанесение бетона в опалубку с применением армирования и марки бетона высокой прочности — В 35
- Бетонное основание площадки выполняется с армированием. Толщина покрытия не менее 100 мм.



Покрытие

- Бетонирование скейт парка — вся функциональная поверхность, включающая в себя стартовые площадки фигур, горизонтальные, вертикальные, наклонные и радиусные плоскости производится методом мокрого набрызга бетона под давлением — торкретирования.





Затирка финишные работы:

- Поверхность обрабатывается методом ручной влажной затирки. Поверхность обработана до максимально ровного и гладкого состояния (с обеспечением максимальной линейности радиусов и наклонных поверхностей без резких изломов, наплывов, бугров и других дефектов, появившихся при укладке и обработке бетона, приводящих к повышению травматизма при использовании объекта по прямому назначению)



Антикоррозийная обработка металлических частей перилы, трубы, ограждения:

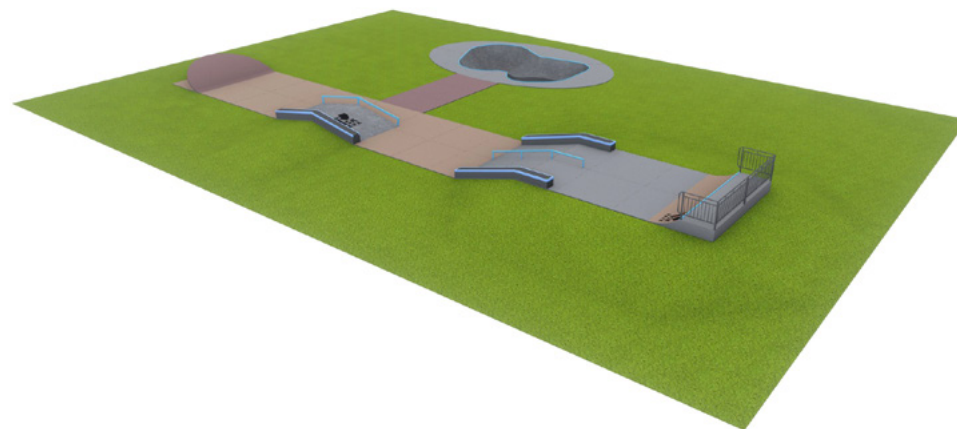
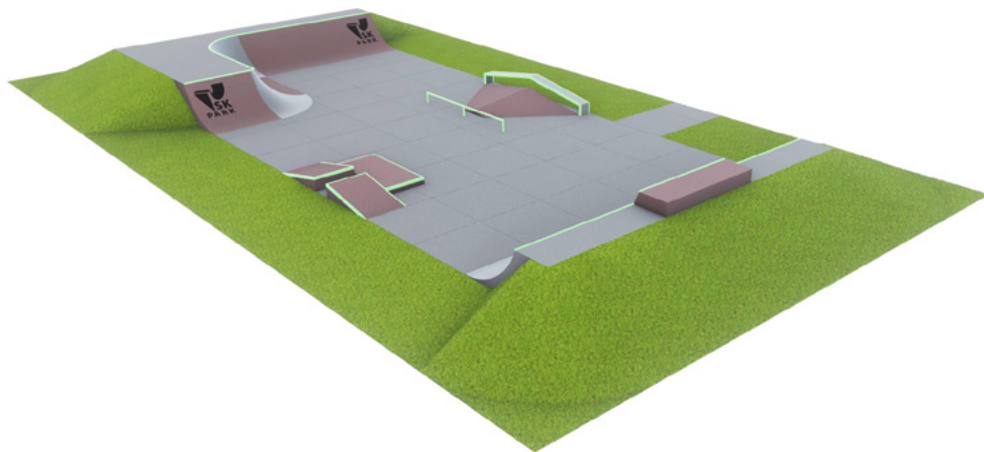
- Антикоррозионная обработка методом полимерно-порошкового окрашивания цвет согласовывается с заказчиком по таблице RAL



**ВСЕ ИСПОЛЬЗУЕМЫЕ
МАТЕРИАЛЫ СЕРТИФИЦИРОВАНЫ
И ИМЕЮТ СЕРТИФИКАТЫ
СООТВЕСТВИЯ**

ДИЗАЙН И БРЕНДИНГ

Каждому клиенту наша компания может разработать индивидуальный дизайн бетонного скейт парка и скейт площадки. Огромный выбор цветовых решений производителей бетона и красителей позволяет реализовать любые задумки, в том числе нанести логотип, разметку, инфографику и другие отличительные знаки.



ДОПОЛНИТЕЛЬНЫЕ РЕКОМЕНДАЦИИ

Дополнительно в скейтпарке, компания SK PARK рекомендует установку следующих элементов:

- Зрительские трибуны
- Тренажер для отработки координации
- Информационный щит с правилами поведения в скейтпарке *(является обязательным)*



МЫ ТАКЖЕ ПРОИЗВОДИМ



Воркаут площадки. Более подробно на workoutcity.ru



МЫ ТАКЖЕ ПРОИЗВОДИМ



Памп треки. Более подробно на skpark.ru



МЫ ТАКЖЕ ПРОИЗВОДИМ



Паркур площадки. Более подробно на parkourway.ru



МЫ ТАКЖЕ ПРОИЗВОДИМ

Детские горки для катания. Более подробно на goslopes.com





проектирование
и производство
скейт-парков



119571, г. Москва,
Ленинский проспект, д. 158

телефон:

+7 (495) 988-27-38

+7 (985) 820-62-25

 skpark_official

 skparkru

 SKpark

 SKPARK

MAIL@SKPARK.RU

WWW.SKPARK.RU