







проектирование  
и производство  
скейт-парков



**РЕАЛИЗУЕМ МЕЧТЫ МОЛОДЕЖИ**



-  skpark\_official
-  skparkru
-  SKpark
-  SKPARK

Проект  
скейт-парка  
для открытой  
площадки

**SK 25-13**



# ПРОЕКТ SK 25-13



ДхШхВ, мм

① КВОТЕРПАЙП  
2980x2440x1220

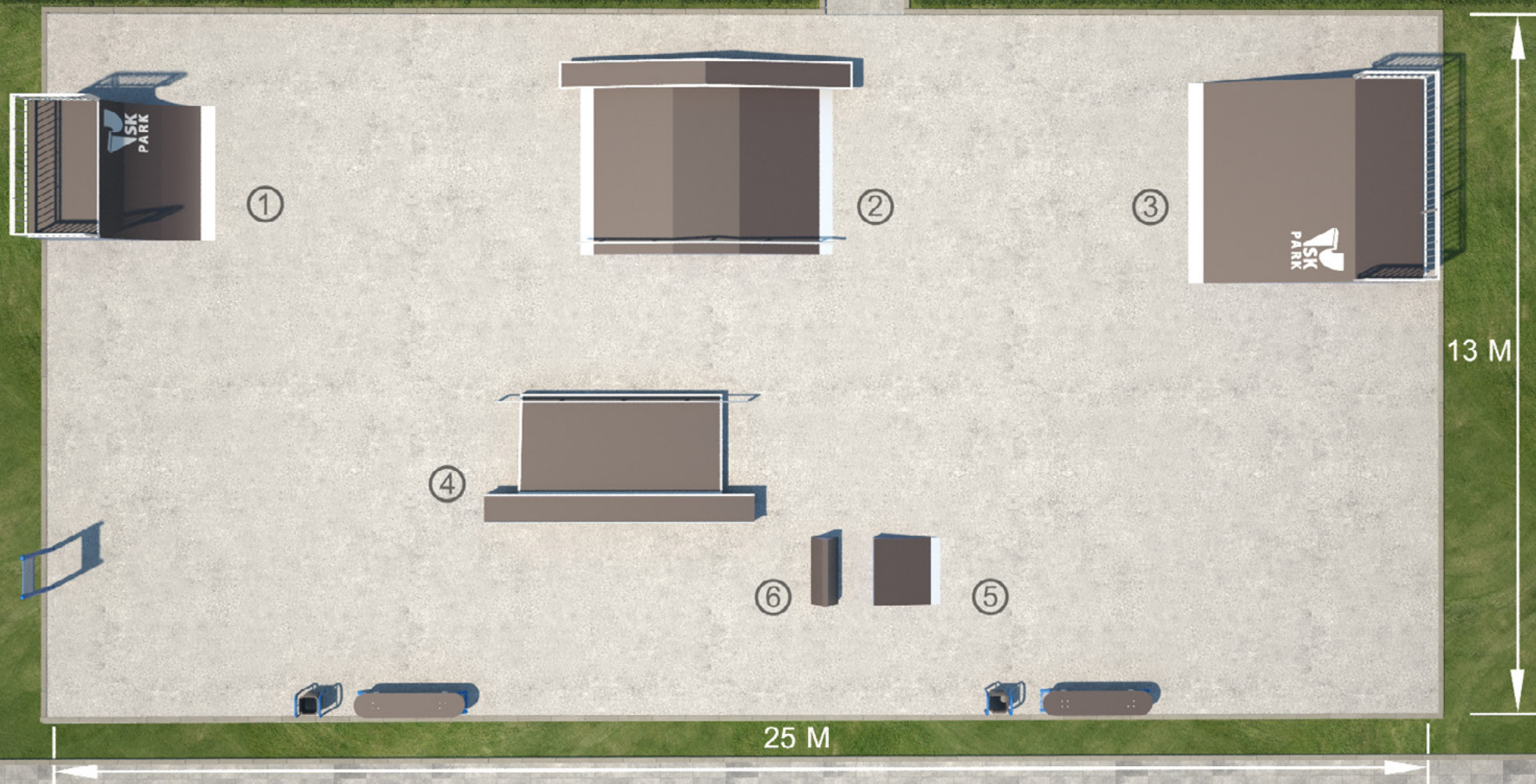
② ФАНБОКС  
5300x3480x400/900

③ БЭНК  
4030x3660x1000

④ МЭНУАЛ ПЭД  
4880x2320x200/400

⑤ КИКЕР  
1450x1220x300

⑥ БАРЬЕР  
1220x500x500





# ПРОЕКТ SK 25-13

## Описание:

Данный проект ориентирован для катания на скейтборде, для райдеров с начинающим уровнем катания. Предусмотрена линия фигур для изучения базовых трюков по прыжкам и скольжениям (№4-6). Также оборудование подходит для катания на роликах и кик скутере.

Требования к площадке: **асфальт/бетон**

Направленность: **скейтбординг, ролики, кик скутер**

Уровень: **начинающий**

Среднее кол-во катающихся: **11 человек**

Минимальный размер площадки: **25x13 (325 м<sup>2</sup>)**

Гарантия на оборудование – **2 года**

Оборудование соответствует **ГОСТ 54415-2011**

Оборудование соответствует **DIN EN 14974**

Пожеланию Заказчика, также возможно:

- нанесение логотипа/надписи на оборудовании
- оформление каркаса и боковых панелей в любой цвет по RAL

*Цены на дополнительные услуги уточняйте у менеджеров.*







**ИСПОЛЬЗУЕМЫЕ  
МАТЕРИАЛЫ**  
*варианты исполнения*



# МЕТАЛЛИЧЕСКИЙ КАРКАС

сборно-разборное оборудование

Цена

**600 198 ₺**

(без учета доставки и монтажа)

*Стоимость доставки и монтажа  
уточняйте у менеджеров.*

- Каркас  
Стальной модульный каркас
- Антикоррозийная обработка  
Полимерно-порошковое покрытие  
*цвет согласовывается с заказчиком по RAL*
- Покрытие рабочей поверхности  
Финская ламинированная фанера с нанесением  
сетчатого рифления, толщиной – 12мм
- Боковые панели **(дополнительная опция)**  
Финская фанера ФСФ толщиной – 12 мм  
*цвет согласовывается с заказчиком по RAL*
- Крепёж (заклепки, болты)  
Стальной оцинкованный крепёж



ВСЕ ИСПОЛЬЗУЕМЫЕ МАТЕРИАЛЫ СЕРТИФИЦИРОВАНЫ  
И ИМЕЮТ СЕРТИФИКАТЫ СООТВЕТСТВИЯ

*Данное предложение не является публичной офертой.*

# ИСПОЛЬЗУЕМЫЕ МАТЕРИАЛЫ

## ДЕРЕВЯННЫЙ КАРКАС

стационарный вариант  
оборудования



Цена  
**435 487 ₽**  
(без учета доставки и выезда  
специалистов по монтажу)

### Каркас

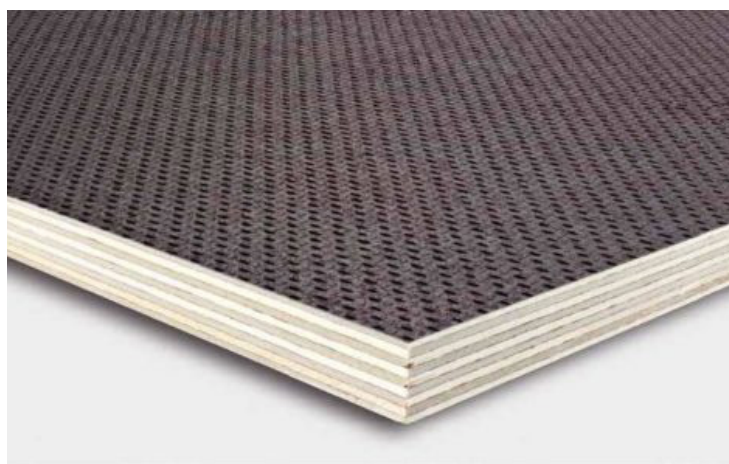
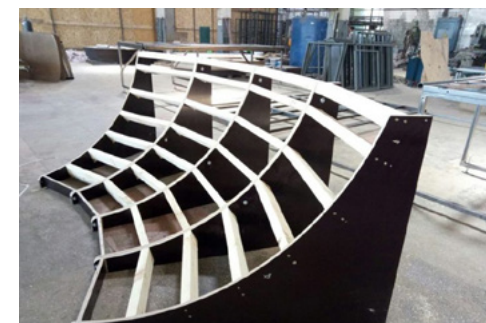
- Сухая, гладко-строганная доска высшего сорта сечением 120x40–45мм. ГОСТ 8486–86
- Финская большеформатная водостойкая фанера WISA-Form Birch, толщиной — 18 мм

### Покрытие рабочей поверхности

- Финская ламинированная фанера с нанесением сетчатого рифления, толщиной — 12 мм

### Антикоррозийная обработка

- Полимерно-порошковое покрытие. Цвет согласовывается с заказчиком по RAL





## ПРОЕКТ SK 25-13

### Крепёж

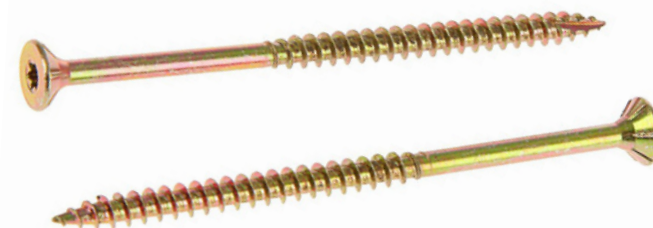
- Оцинкованные саморезы

### Крепёж металлических конструкций

- Болты М10
- Шайба увеличенная М10 с каждой стороны
- Гайка М10 шестигранная Самоконтрящаяся, с нейлоновым кольцом
- Крепежные элементы Оцинкованы и закрыты пластиковыми заглушками

### Боковые панели фигур

- Финская большеформатная водостойкая фанера с WISA- Form Birch, толщиной — 12 мм





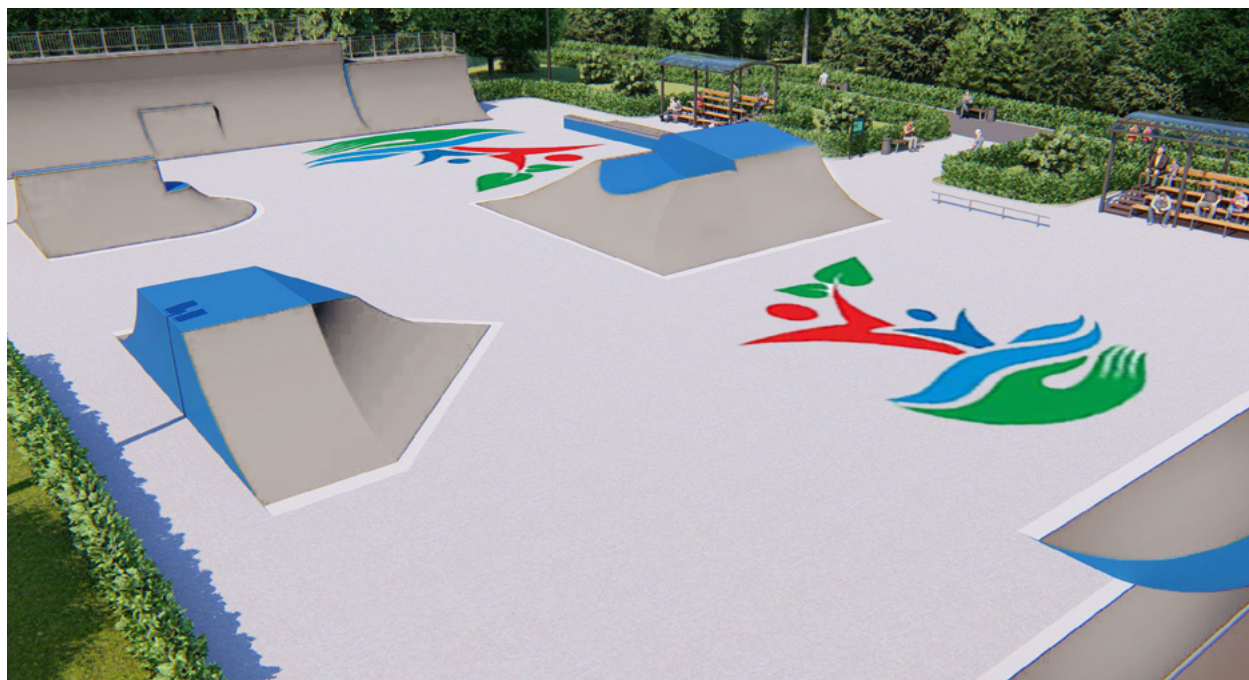
<h2>СРАВНЕНИЕ СКЕЙТ-ПАРКОВ</h2>	 <b>ДЕРЕВЯННЫЙ КАРКАС</b>	 <b>МЕТАЛЛИЧЕСКИЙ КАРКАС</b>
 <b>СРОК ЭКСПЛУАТАЦИИ</b>	<b>НЕ БОЛЕЕ 7 ЛЕТ</b>	<b>НЕ БОЛЕЕ 15 ЛЕТ</b>
 <b>ГАРАНТИЯ</b>	<b>2 ГОДА</b>	<b>2 ГОДА</b>
 <b>УРОВЕНЬ ШУМА</b>	Допускается эксплуатация на внутри дворовых площадках.	Не рекомендуется использовать вблизи жилых домов.
 <b>ВРЕМЯ МОНТАЖА</b>	Обязателен выезд квалифицированных специалистов по монтажу от компании производителя. При монтаже учитываются погодные и климатические условия.	Возможность монтажа оборудования своими силами, по схеме сборки. Монтаж выполняется без применения сложного технологического оборудования.
 <b>ДЕМОНТАЖ ОБОРУДОВАНИЯ</b>	Демонтаж оборудования на деревянном каркасе является очень трудоемким процессом. Выполняется только сотрудниками фирмы производителя.	Имеется возможность разбирать и собирать оборудование в случае необходимости. Например, летом – скейтпарк, а зимой – каток. Стандартный металлический каркас имеет около 20 циклов сборки и разборки оборудования.



# ДИЗАЙН И БРЕНДИНГ

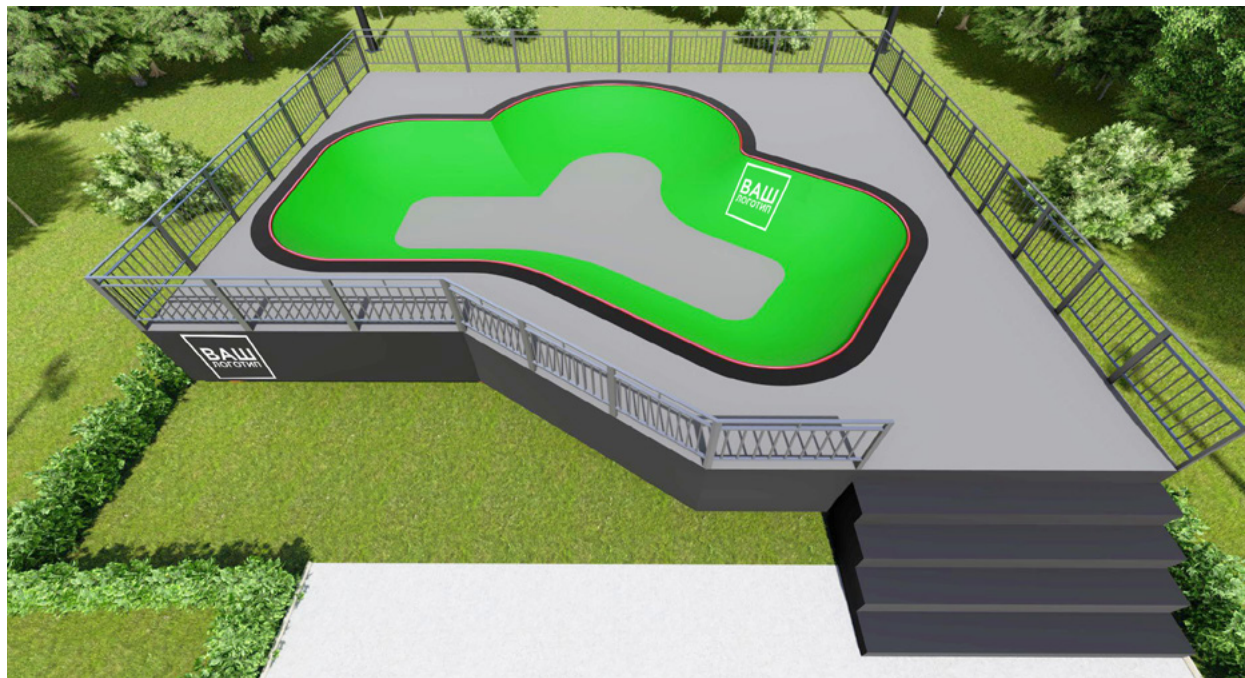
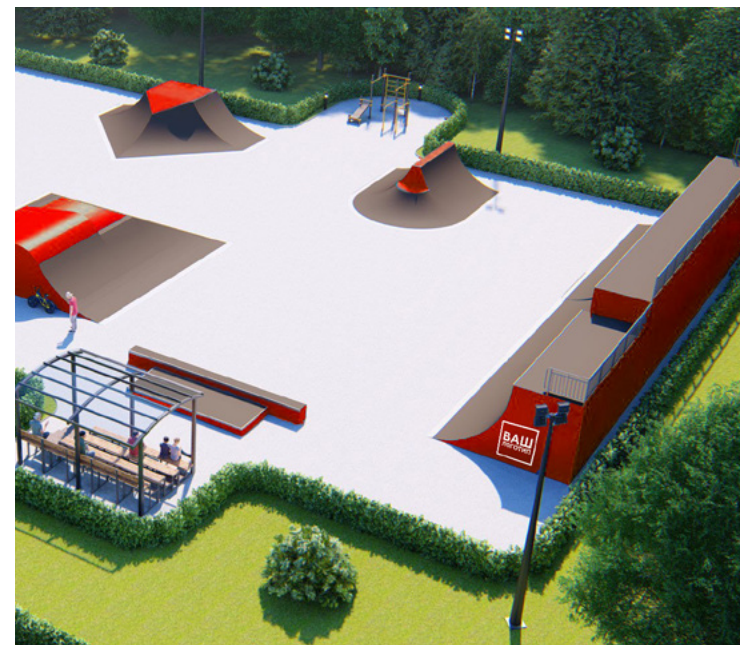
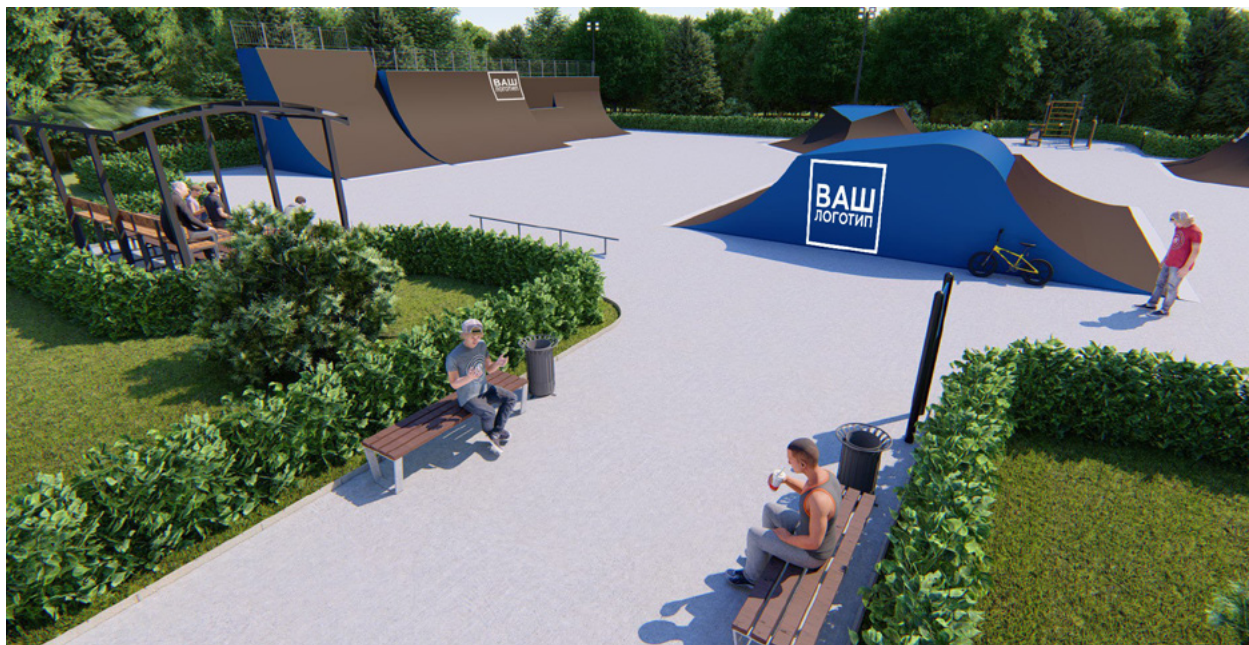
По желанию Заказчика, также возможно:

- нанесение логотипа/надписи на оборудовании и основании





- оформление рабочей поверхности и боковых панелей в любой цвет по RAL





## ДОПОЛНИТЕЛЬНЫЕ РЕКОМЕНДАЦИИ

Дополнительно в скейтпарке, компания SK PARK рекомендует установку следующих элементов:

- Зрительские трибуны
- Тренажер для отработки координации
- Информационный щит с правилами поведения в скейтпарке *(является обязательным)*





# МЫ ТАКЖЕ ПРОИЗВОДИМ



Воркаут площадки. Более подробно на [workoutcity.ru](http://workoutcity.ru)





# МЫ ТАКЖЕ ПРОИЗВОДИМ



Памп треки. Более подробно на [skpark.ru](http://skpark.ru)





# МЫ ТАКЖЕ ПРОИЗВОДИМ

Паркур площадки. Более подробно на [parkourway.ru](http://parkourway.ru)





# МЫ ТАКЖЕ ПРОИЗВОДИМ

Детские горки для катания. Более подробно на [goslopes.com](http://goslopes.com)







проектирование  
и производство  
скейт-парков

119571, г. Москва,  
Ленинский проспект, д. 158

телефон:

+7 (495) 988-27-38

+7 (985) 820-62-25

 skpark\_official

 skparkru

 SKpark

 SKPARK

MAIL@SKPARK.RU  
WWW.SKPARK.RU

