







проектирование
и производство
скейт-парков



РЕАЛИЗУЕМ МЕЧТЫ МОЛОДЕЖИ



-  skpark_official
-  skparkru
-  SKpark
-  SKPARK

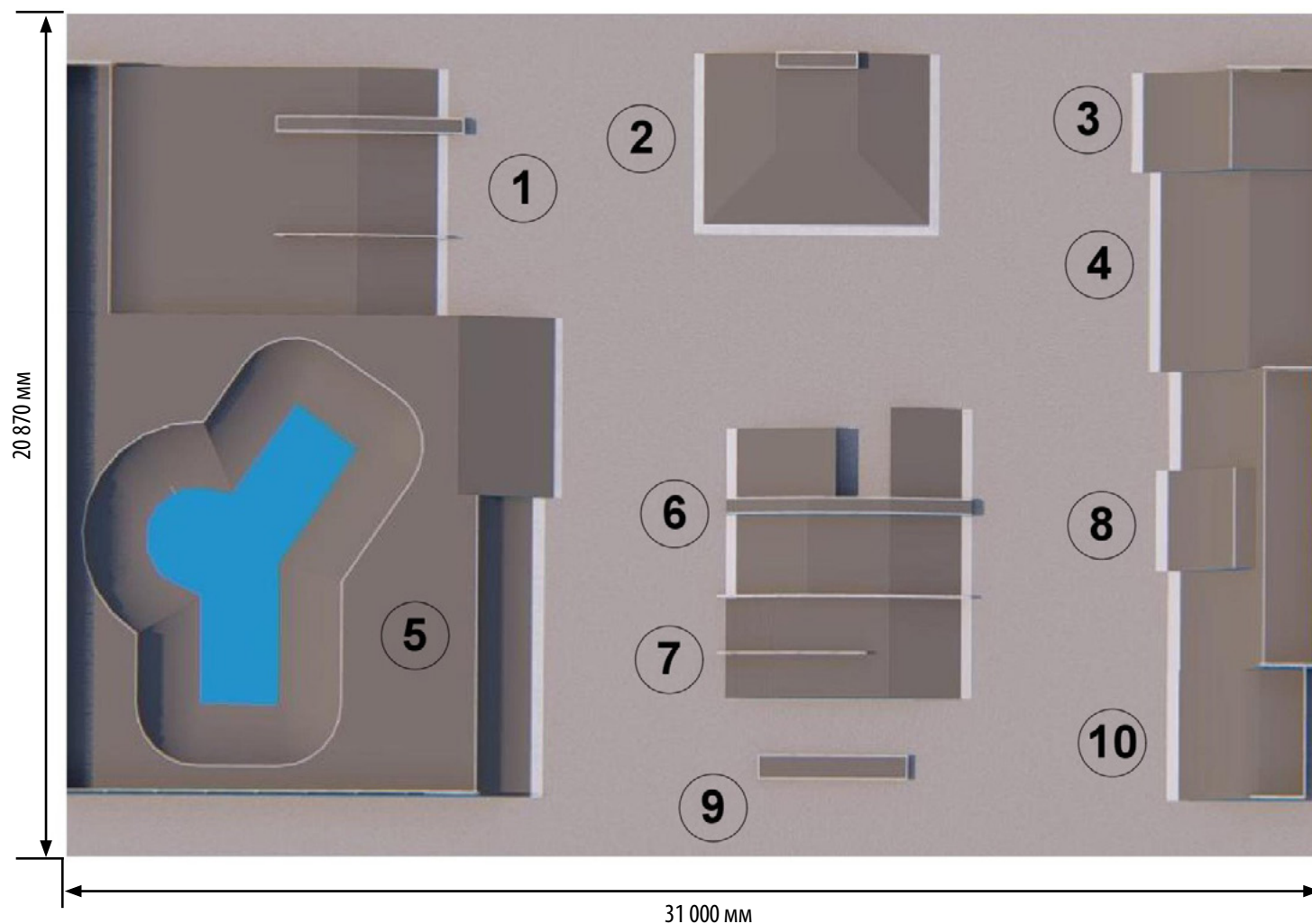
Проект
скейт-парка
для открытой
площадки

SK 31-21

ПРОЕКТ SK 31-21



ПРОЕКТ СК 31-21



№	Наименование фигуры	Размеры, мм	Кол-во	№	Наименование фигуры	Размеры, мм	Кол-во
1	СКЕЙТ-ПЛАЗА	9850x6100x500/900	1	6	ФАНБОКС	6600x6160x500/900	1
2	ФАНБОКСС ТРАНСФЕРОМ	6000x4440x500/800	1	7	ФАНБОКС	6000x2480x500/890	1
3	КВОТЕРПАЙП	4880x2440x1300	1	8	КВОТЕРПАЙП С ВЫСТУПОМ	3870x7320x1300/1800	1
4	БЭНК	4400x4880x1000	1	9	ГРАЙНДБОКС	3660x600x300	1
5	БОУЛ С КВОТЕРПАЙПОМ И БЭНКОМ	12280x11710x1000	1	10	РАЗГОННАЯ ГОРКА	3350x3660x900	1

ПРОЕКТ SK 31-21

Описание:

Проект скейт парка ориентирован для катания на скейтборде для райдеров с начинающим, средним и профессиональным уровнем катания. Подходит для тренировки и подготовки спортсменов к олимпийским играм в дисциплине «скейтбординг стрит».

Требования к площадке: **асфальт/бетон**

Направленность: **BMX/MTB, ролики, кикскутер**

Уровень: **средний/профессиональный/начинающий**

Среднее кол-во катающихся: **35 человек**

Минимальный размер площадки: **31x21 (651м²)**

Гарантия на оборудование – **2 года**

Оборудование соответствует **ГОСТ 54415-2011**

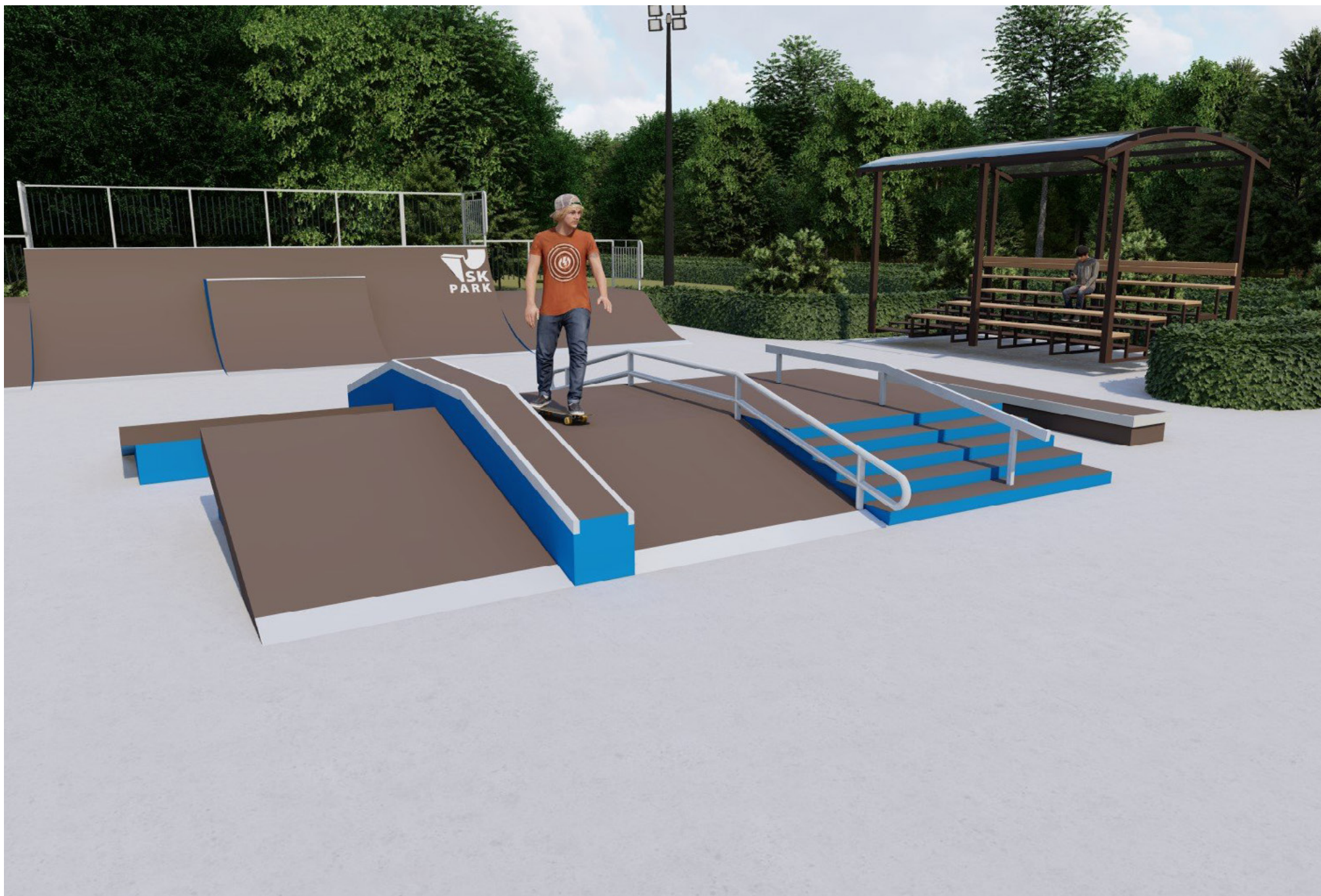
Оборудование соответствует **DIN EN 14974**

По желанию Заказчика, также возможно:

- нанесение логотипа/надписи на оборудовании
- оформление каркаса и боковых панелей в любой цвет по RAL

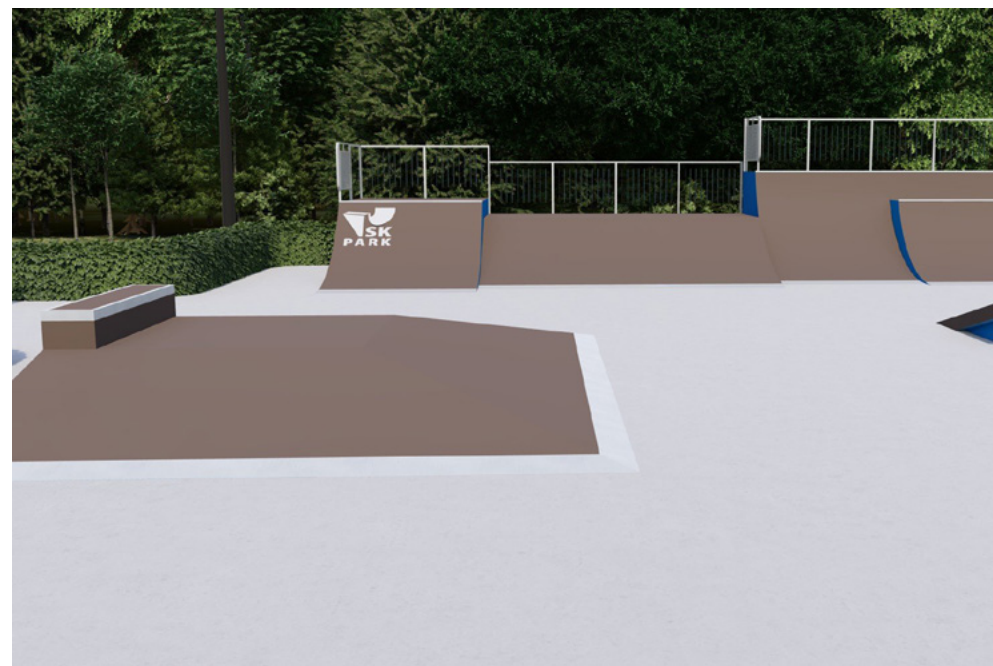
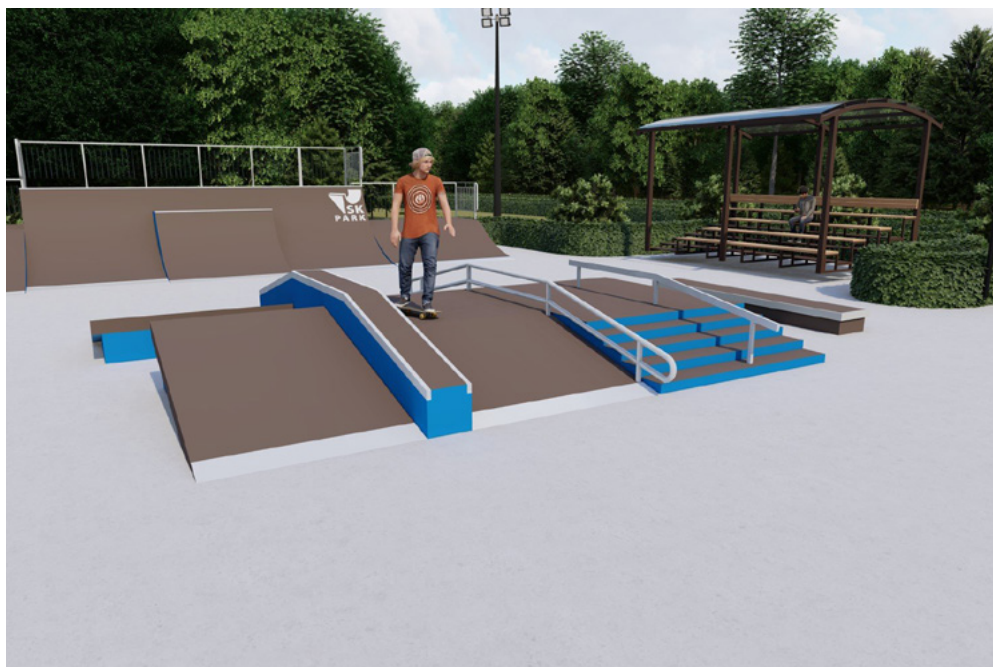
Цены на дополнительные услуги уточняйте у менеджеров.







ПРОЕКТ SK 31-21



ПРОЕКТ SK 31-21

Данный проект скейт парка ориентирован для катания райдеров всех дисциплин (скейтбординг, ролики, кик скутер), с начинающим и средним уровнем катания.

Подходит для тренировки и подготовки спортсменов к олимпийским играм дисциплины скейтбординг «стрит».

Проект предусматривает две зоны:

■ **Vert** (фигура №5), основной фигурой которой является боул с кватерпайпом и бэнком, позволяющий выполнять нестандартные и креативные трюки, такие как: трансферы из бэнка и кватерпайпа в пул.

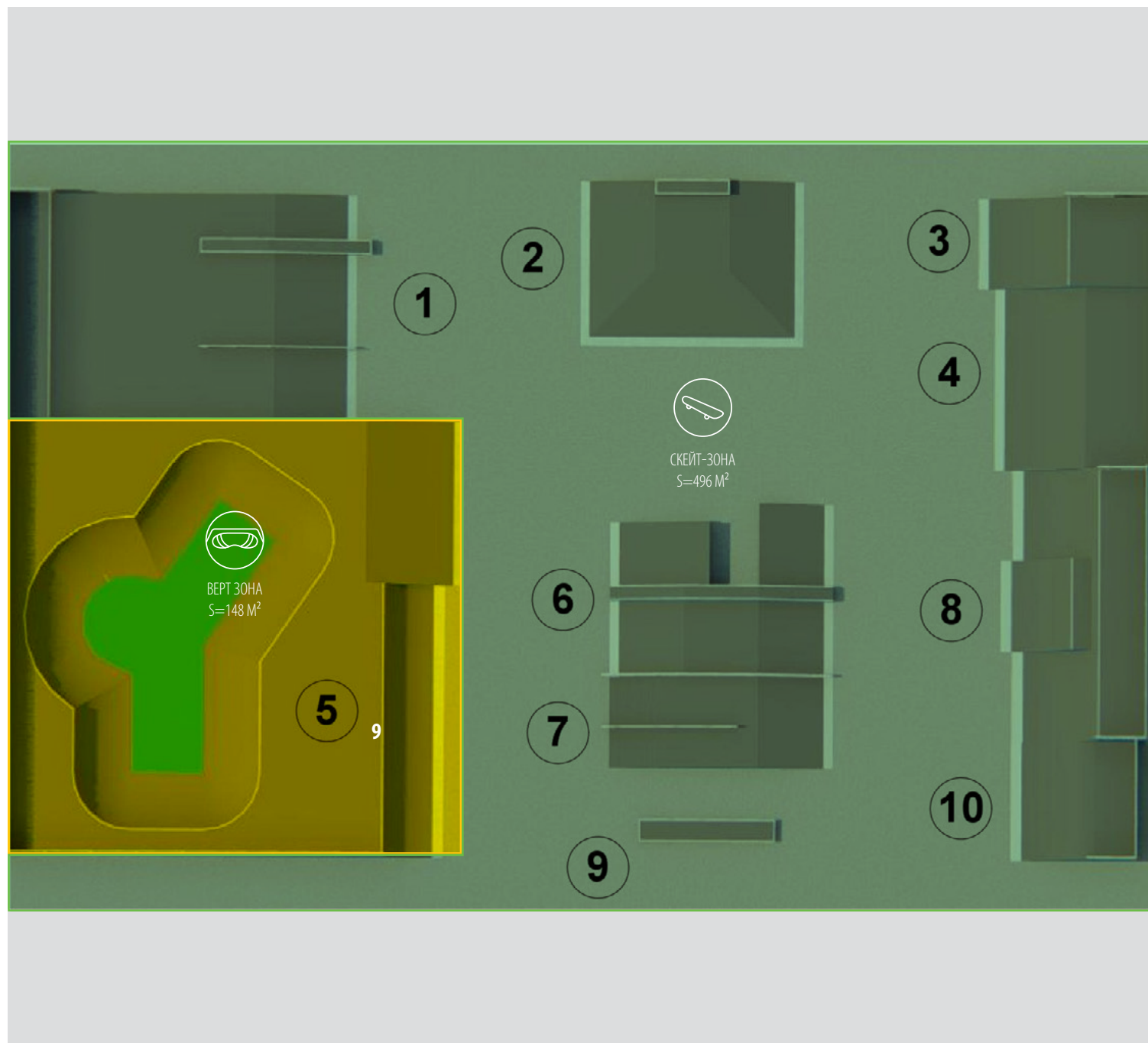
■ **Street** (фигуры №1–4, 6–10), основными фигурами которой являются фанбоксы (фигуры №6–7) и скейт плаза (фигура №1), которая имитирует уличные препятствия. Граиндбокс (фигура №9) является базовой конструкцией для изучения скольжений. Кватерпайп с выступом (фигура №8) позволяет делать трансферы и скольжения по прямой на коупинге со сходом в кватер. Остальные фигуры (фигуры №3–4, 10) предусмотрены для разгона и разворота, а также выполнения отдельных трюков, таких как: кик флип ту фэйки, бэксайдбиг-спин, фронтсайдэйр.

Скейт парк подходит для разового посещения, организации учебно-тренировочного процесса, проведения соревнований и показательных выступлений.

Проект скейт парка может подлежать корректировке в зависимости от площади, геометрии и любых других особенностей объекта.

Геометрия и размеры фигур скейт парка рассчитаны так, чтобы катание было максимально эффективным и безопасным для райдеров.

Хорошее решение для размещения на территории спортивных объектов, парков отдыха, жилых комплексов, а также для любых других объектов обладающих подходящей площадью.



ИСПОЛЬЗУЕМЫЕ МАТЕРИАЛЫ

ДЕРЕВЯННЫЙ КАРКАС



Цена
4 245 150 ₽
(без учета доставки и выезда
специалистов по монтажу)

Каркас

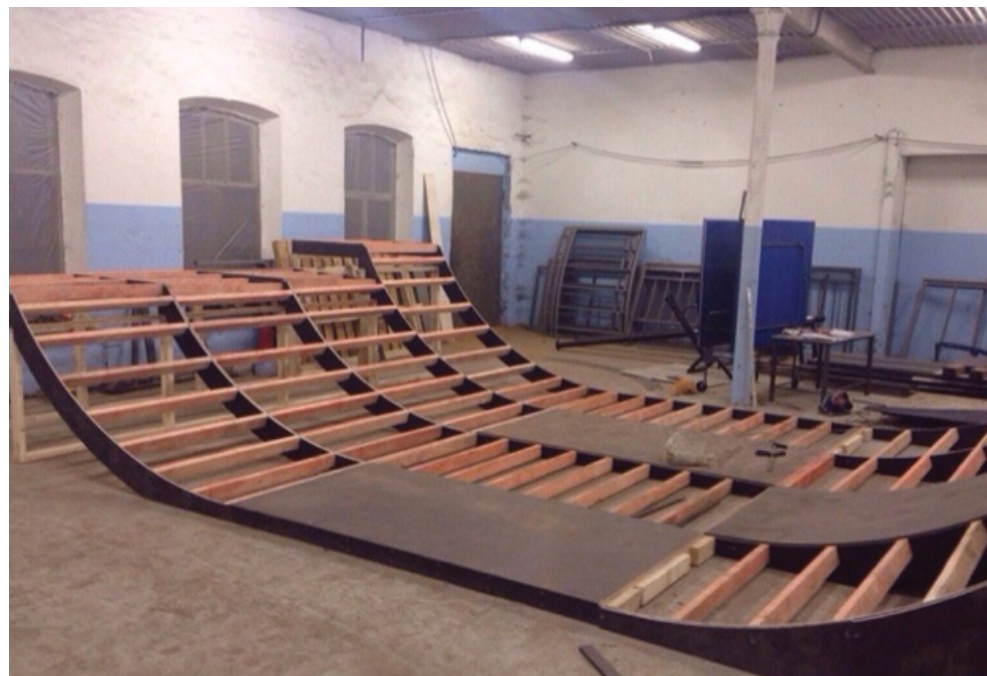
- Сухая, гладко-строганная доска высшего сорта сечением 120x40–45мм. ГОСТ 8486–86
- Финская большеформатная водостойкая фанера WISA-Form Birch, толщиной — 18 мм

Покрытие рабочей поверхности

- Финская ламинированная фанера с нанесением сетчатого рифления, толщиной — 12 мм

Антикоррозионная обработка

- Полимерно-порошковое покрытие. Цвет согласовывается с заказчиком по RAL



ПРОЕКТ SK 31-21

Крепёж

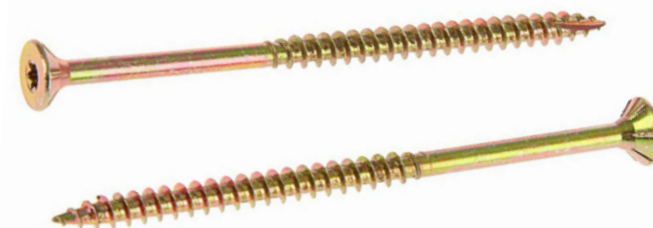
- Оцинкованные саморезы

Крепёж металлических конструкций

- Болты М10
- Шайба увеличенная М10 с каждой стороны
- Гайка М10 шестигранная Самоконтрящаяся, с нейлоновым кольцом
- Крепежные элементы Оцинкованы и закрыты пластиковыми заглушками

Боковые панели фигур

- Финская большеформатная водостойкая фанера с WISA- Form Birch, толщиной — 12 мм



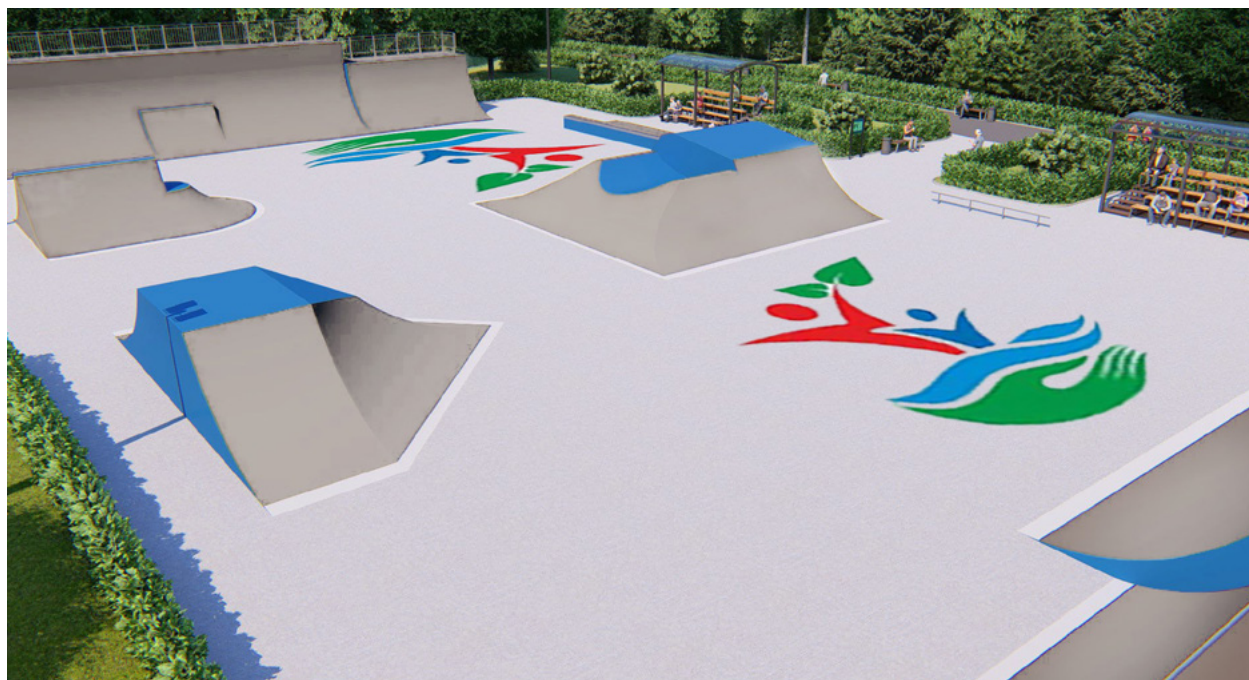


СРАВНЕНИЕ СКЕЙТ-ПАРКОВ		 ДЕРЕВЯННЫЙ КАРКАС	 МЕТАЛЛИЧЕСКИЙ КАРКАС
 СРОК ЭКСПЛУАТАЦИИ	НЕ БОЛЕЕ 7 ЛЕТ	НЕ БОЛЕЕ 15 ЛЕТ	
 ГАРАНТИЯ	2 ГОДА	2 ГОДА	
 УРОВЕНЬ ШУМА	Допускается эксплуатация на внутри дворовых площадках.	Не рекомендуется использовать вблизи жилых домов.	
 ВРЕМЯ МОНТАЖА	Обязателен выезд квалифицированных специалистов по монтажу от компании производителя. При монтаже учитываются погодные и климатические условия.	Возможность монтажа оборудования своими силами, по схеме сборки. Монтаж выполняется без применения сложного технологического оборудования.	
 ДЕМОНТАЖ ОБОРУДОВАНИЯ	Демонтаж оборудования на деревянном каркасе является очень трудоемким процессом. Выполняется только сотрудниками фирмы производителя.	Имеется возможность разбирать и собирать оборудование в случае необходимости. Например, летом – скейтпарк, а зимой – каток. Стандартный металлический каркас имеет около 20 циклов сборки и разборки оборудования.	

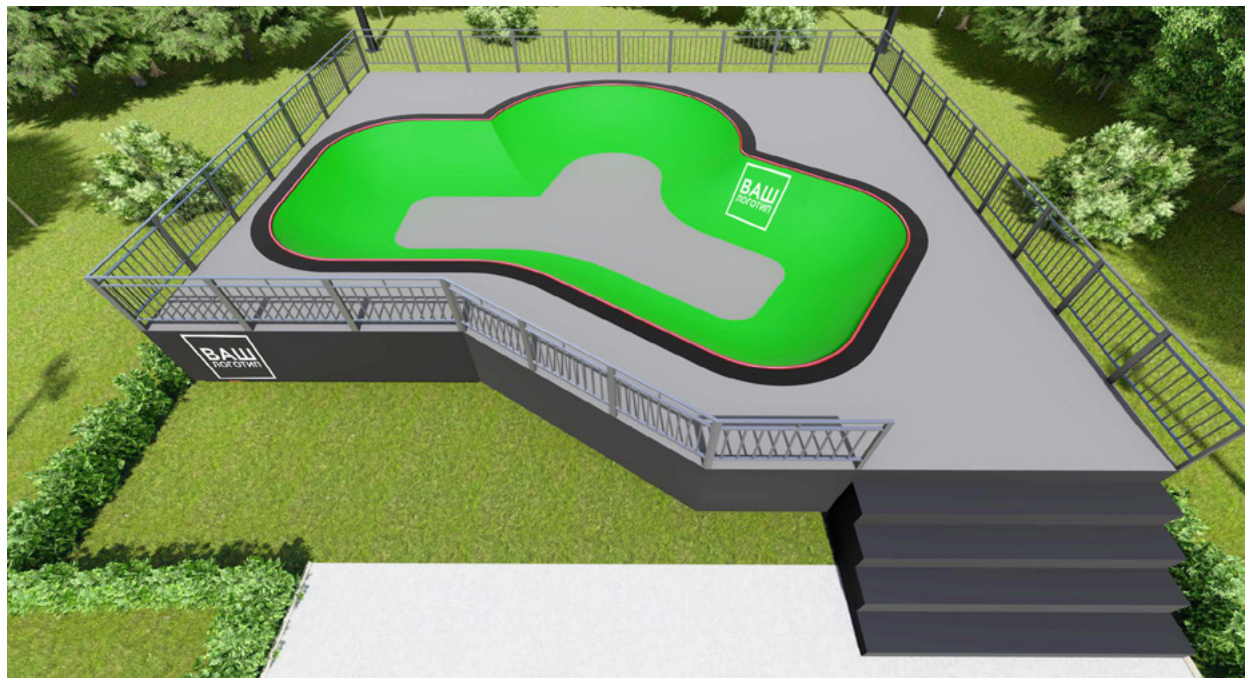
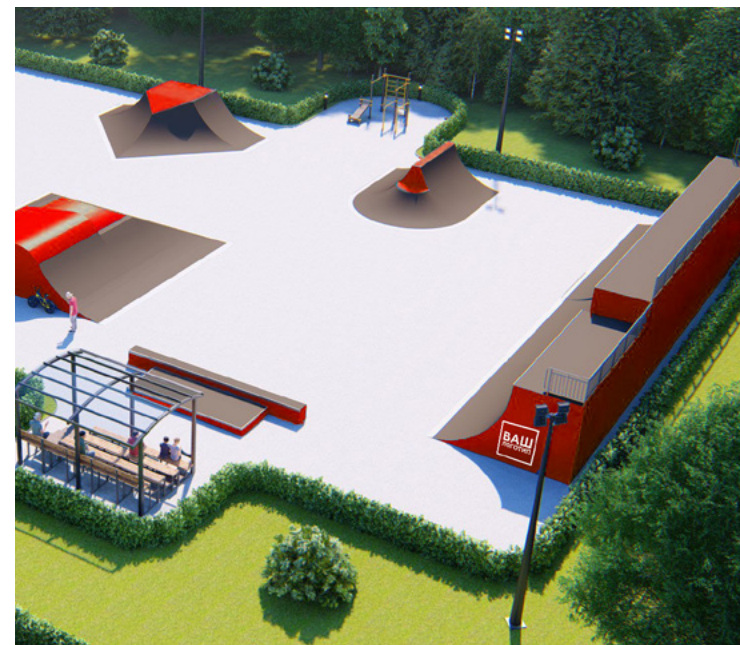
ДИЗАЙН И БРЕНДИНГ

По желанию Заказчика, также возможно:

- нанесение логотипа/надписи на оборудовании и основании



- оформление рабочей поверхности и боковых панелей в любой цвет по RAL



ДОПОЛНИТЕЛЬНЫЕ РЕКОМЕНДАЦИИ

Дополнительно в скейтпарке, компания SK PARK рекомендует установку следующих элементов:

- Зрительские трибуны
- Тренажер для отработки координации
- Информационный щит с правилами поведения в скейтпарке *(является обязательным)*



МЫ ТАКЖЕ ПРОИЗВОДИМ



Воркаут площадки. Более подробно на workoutcity.ru



МЫ ТАКЖЕ ПРОИЗВОДИМ



Памп треки. Более подробно на skpark.ru



МЫ ТАКЖЕ ПРОИЗВОДИМ

Паркур площадки. Более подробно на parkourway.ru



МЫ ТАКЖЕ ПРОИЗВОДИМ

Детские горки для катания. Более подробно на goslopes.com





проектирование
и производство
скейт-парков

119571, г. Москва,
Ленинский проспект, д. 158

телефон:

+7 (495) 988-27-38

+7 (985) 820-62-25

 skpark_official

 skparkru

 SKpark

 SKPARK

MAIL@SKPARK.RU
WWW.SKPARK.RU

