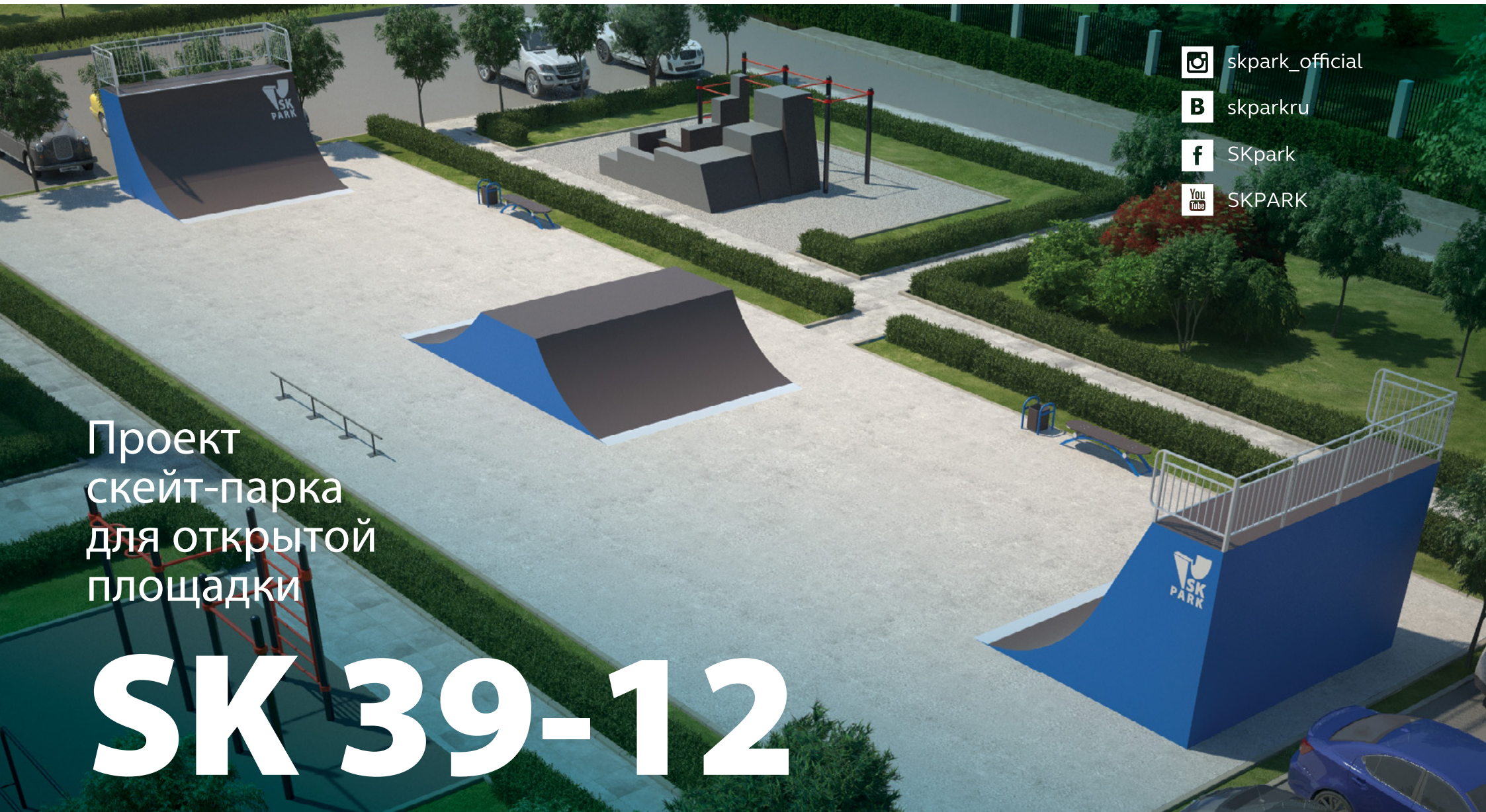








проектирование
и производство
скейт-парков



РЕАЛИЗУЕМ МЕЧТЫ МОЛОДЕЖИ



-  skpark_official
-  skparkru
-  SKpark
-  SKPARK

Проект
скейт-парка
для открытой
площадки

SK 39-12

ПРОЕКТ SK 39-12



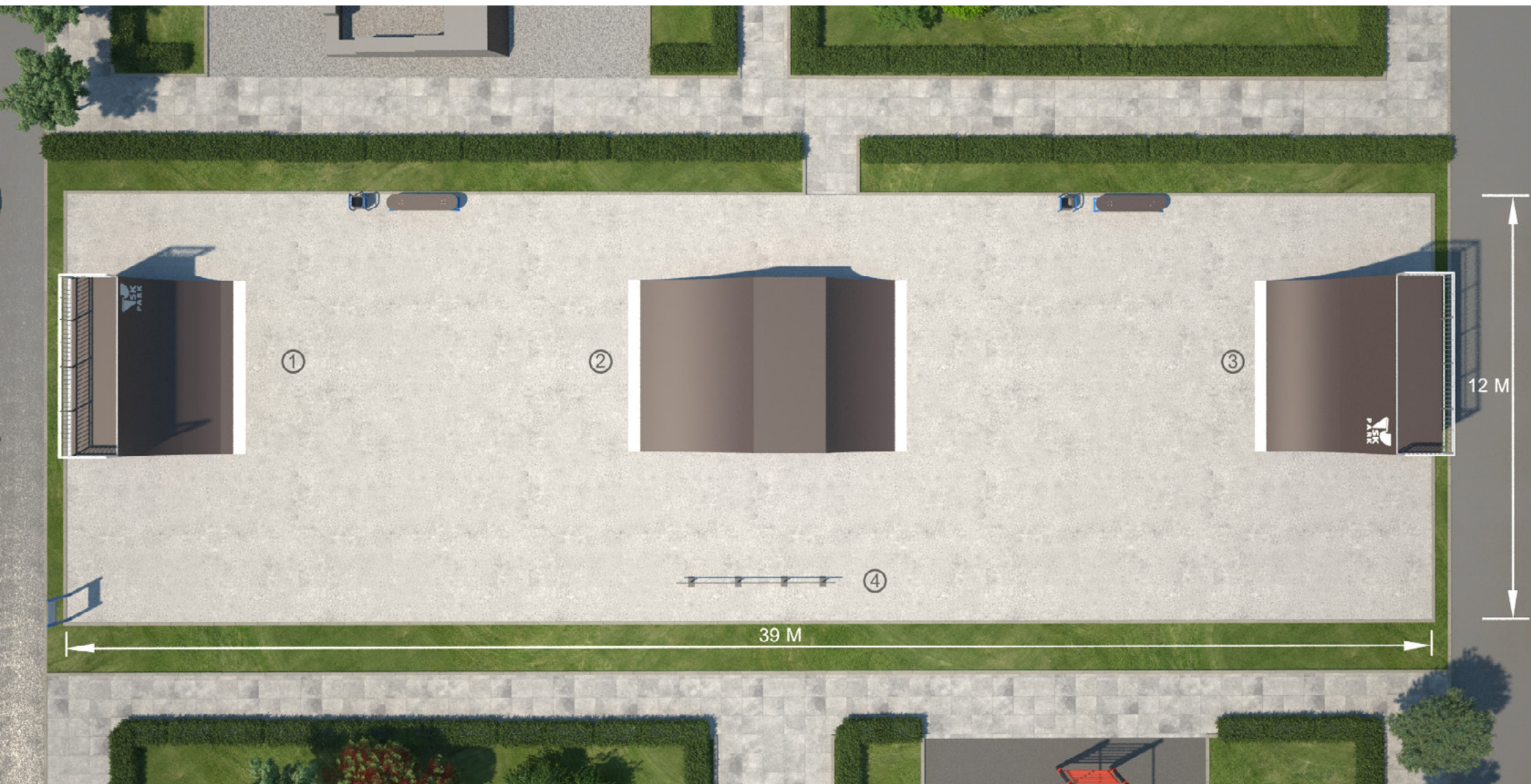
ДхШхВ, мм

① **КВОТЕРПАЙП**
4000х4880х2500

② **ФЛАЙ-БОКС**
7930х4880х1400

③ **БЭНК**
4330х4880х3000

④ **РЭЙЛ**
4490х40х500



ПРОЕКТ SK 39-12

Описание:

В данном проекте представлен минимальный набор фигур для катания на ВМХ/МТВ, для райдеров со средним уровнем катания. Также оборудование подходит для катания на роликах и кик скутере.

Требования к площадке: **асфальт/бетон**

Направленность: **ВМХ/МТВ, ролики, кик скутер**

Уровень: **средний**

Среднее кол-во катающихся: **8 человек**

Минимальный размер площадки: **39x12 (468 м²)**

Гарантия на оборудование – **2 года**

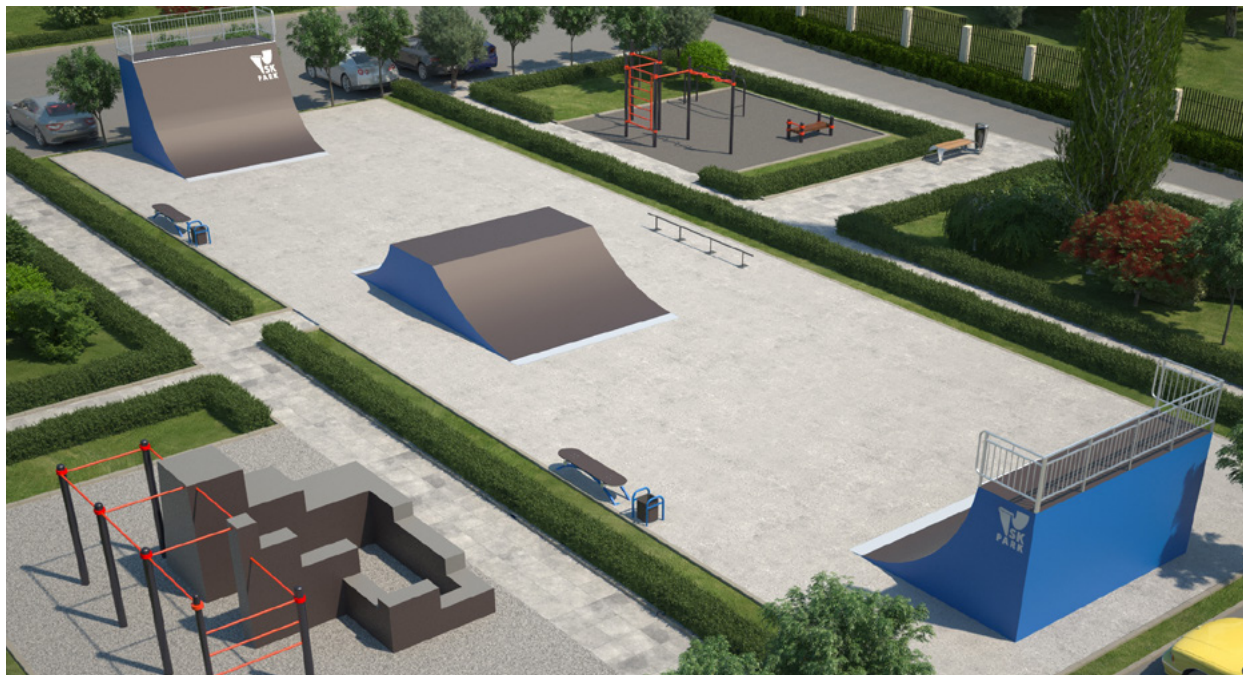
Оборудование соответствует **ГОСТ 54415-2011**

Оборудование соответствует **DIN EN 14974**

Пожеланию Заказчика, также возможно:

- нанесение логотипа/надписи на оборудовании
- оформление каркаса и боковых панелей в любой цвет по RAL

Цены на дополнительные услуги уточняйте у менеджеров.





**ИСПОЛЬЗУЕМЫЕ
МАТЕРИАЛЫ**
варианты исполнения



МЕТАЛЛИЧЕСКИЙ КАРКАС

сборно-разборное оборудование

Цена

1 119 746 ₽

(без учета доставки и монтажа)

*Стоимость доставки и монтажа
уточняйте у менеджеров.*

- Каркас
Стальной модульный каркас
- Антикоррозионная обработка
Полимерно-порошковое покрытие
цвет согласовывается с заказчиком по RAL
- Покрытие рабочей поверхности
Финская ламинированная фанера с нанесением
сетчатого рифления, толщиной – 12мм
- Боковые панели **(дополнительная опция)**
Финская фанера ФСФ толщиной – 12 мм
цвет согласовывается с заказчиком по RAL
- Крепёж (заклепки, болты)
Стальной оцинкованный крепёж

ВСЕ ИСПОЛЬЗУЕМЫЕ МАТЕРИАЛЫ СЕРТИФИЦИРОВАНЫ
И ИМЕЮТ СЕРТИФИКАТЫ СООТВЕТСТВИЯ

Данное предложение не является публичной офертой.

ИСПОЛЬЗУЕМЫЕ МАТЕРИАЛЫ

ДЕРЕВЯННЫЙ КАРКАС стационарный вариант оборудования



Цена
831 379 ₺
(без учета доставки и выезда
специалистов по монтажу)

Каркас

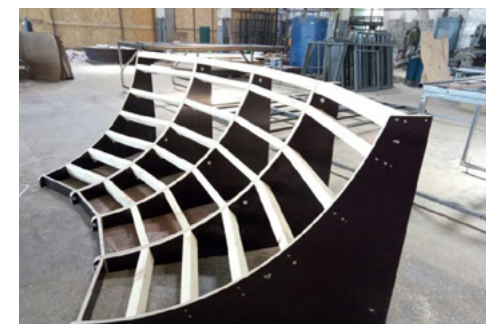
- Сухая, гладко-строганная доска высшего сорта сечением 120x40–45мм. ГОСТ 8486–86
- Финская большеформатная водостойкая фанера WISA-Form Birch, толщиной — 18 мм

Покрытие рабочей поверхности

- Финская ламинированная фанера с нанесением сетчатого рифления, толщиной — 12 мм

Антикоррозийная обработка

- Полимерно-порошковое покрытие. Цвет согласовывается с заказчиком по RAL



ПРОЕКТ SK 39-12

Крепёж

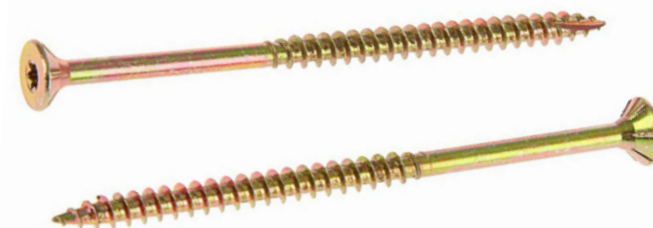
- Оцинкованные саморезы

Крепёж металлических конструкций

- Болты М10
- Шайба увеличенная М10 с каждой стороны
- Гайка М10 шестигранная Самоконтрящаяся, с нейлоновым кольцом
- Крепежные элементы Оцинкованы и закрыты пластиковыми заглушками

Боковые панели фигур

- Финская большеформатная водостойкая фанера с WISA- Form Birch, толщиной — 12 мм



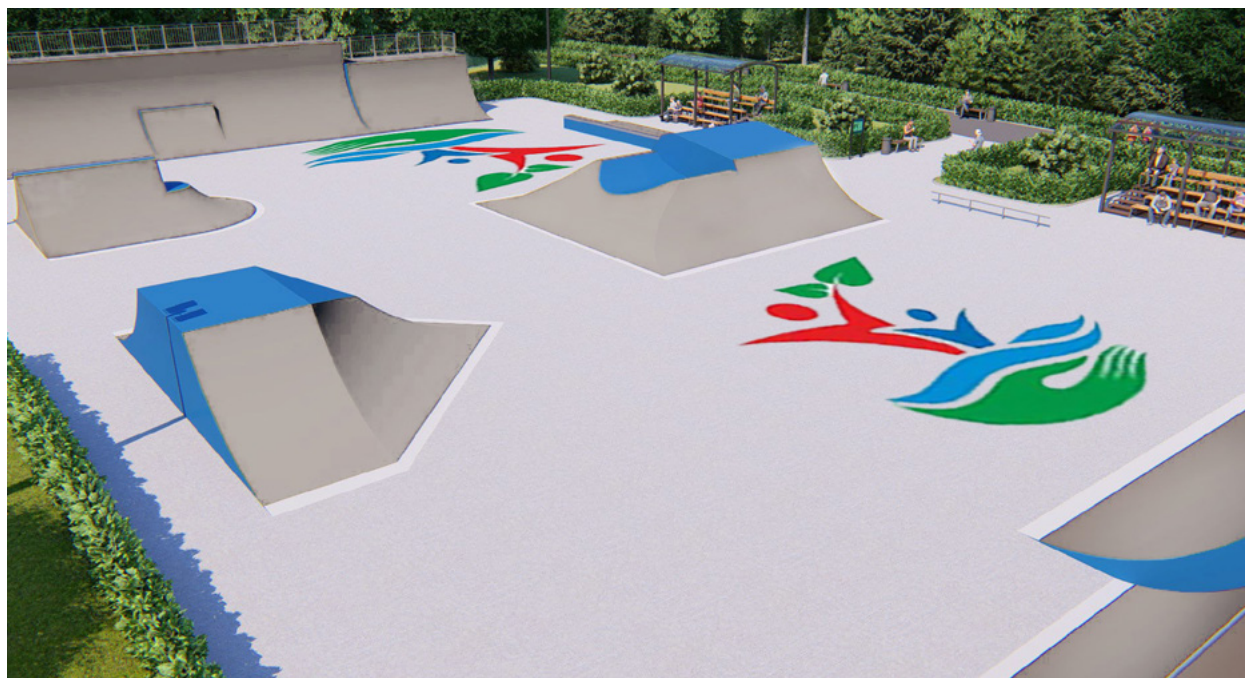


<h2>СРАВНЕНИЕ СКЕЙТ-ПАРКОВ</h2>	 ДЕРЕВЯННЫЙ КАРКАС	 МЕТАЛЛИЧЕСКИЙ КАРКАС
 СРОК ЭКСПЛУАТАЦИИ	НЕ БОЛЕЕ 7 ЛЕТ	НЕ БОЛЕЕ 15 ЛЕТ
 ГАРАНТИЯ	2 ГОДА	2 ГОДА
 УРОВЕНЬ ШУМА	Допускается эксплуатация на внутри дворовых площадках.	Не рекомендуется использовать вблизи жилых домов.
 ВРЕМЯ МОНТАЖА	Обязателен выезд квалифицированных специалистов по монтажу от компании производителя. При монтаже учитываются погодные и климатические условия.	Возможность монтажа оборудования своими силами, по схеме сборки. Монтаж выполняется без применения сложного технологического оборудования.
 ДЕМОНТАЖ ОБОРУДОВАНИЯ	Демонтаж оборудования на деревянном каркасе является очень трудоемким процессом. Выполняется только сотрудниками фирмы производителя.	Имеется возможность разбирать и собирать оборудование в случае необходимости. Например, летом – скейтпарк, а зимой – каток. Стандартный металлический каркас имеет около 20 циклов сборки и разборки оборудования.

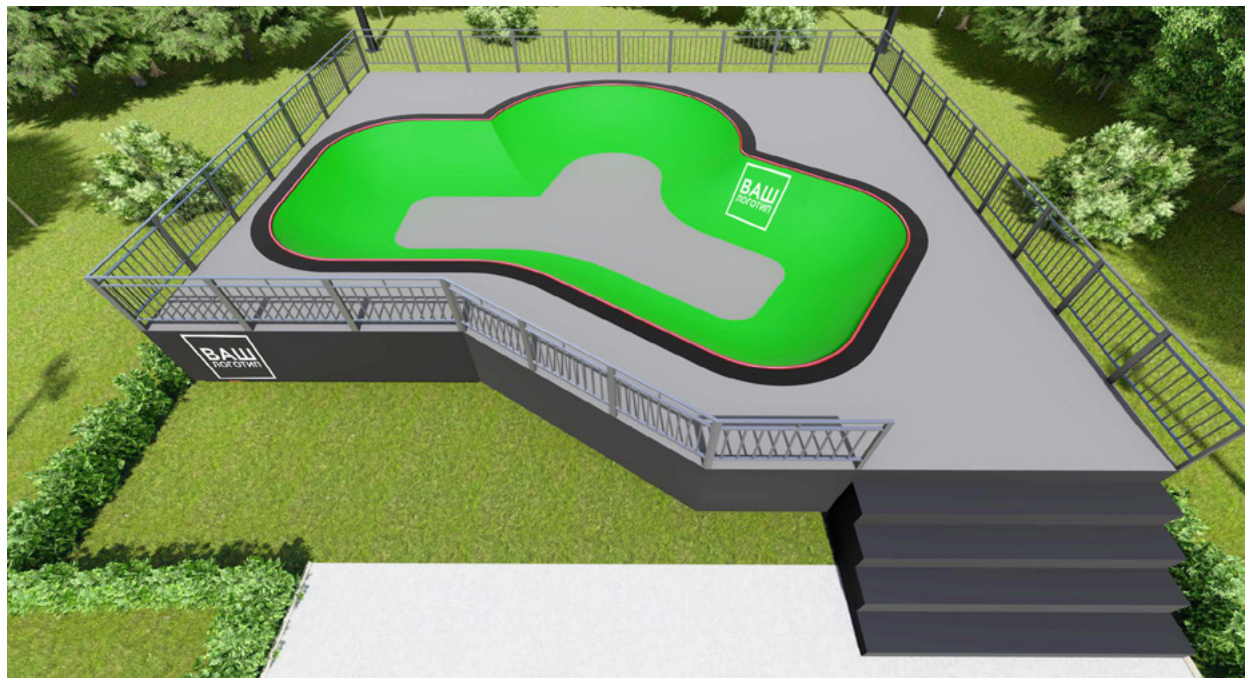
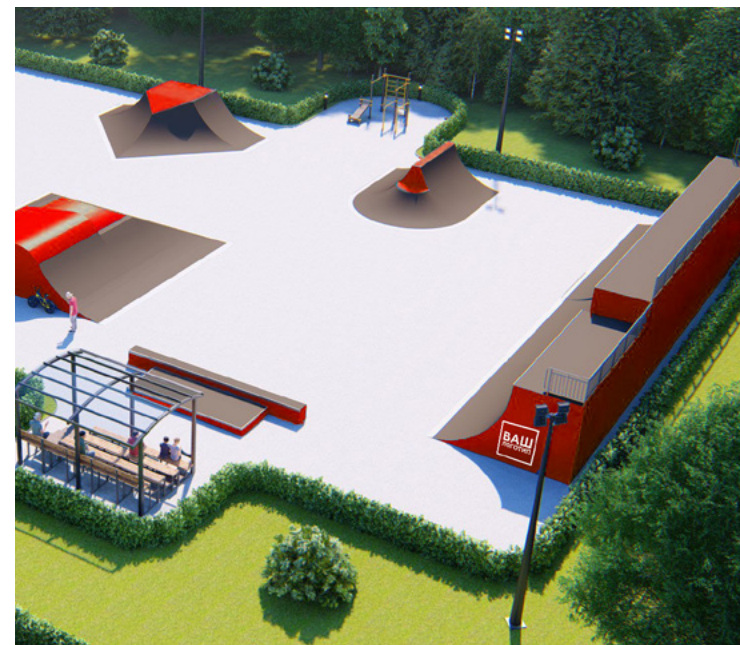
ДИЗАЙН И БРЕНДИНГ

По желанию Заказчика, также возможно:

- нанесение логотипа/надписи на оборудовании и основании



- оформление рабочей поверхности и боковых панелей в любой цвет по RAL



ДОПОЛНИТЕЛЬНЫЕ РЕКОМЕНДАЦИИ

Дополнительно в скейтпарке, компания SK PARK рекомендует установку следующих элементов:

- Зрительские трибуны
- Тренажер для отработки координации
- Информационный щит с правилами поведения в скейтпарке *(является обязательным)*



МЫ ТАКЖЕ ПРОИЗВОДИМ



Воркаут площадки. Более подробно на workoutcity.ru



МЫ ТАКЖЕ ПРОИЗВОДИМ



Памп треки. Более подробно на skpark.ru



МЫ ТАКЖЕ ПРОИЗВОДИМ

Паркур площадки. Более подробно на parkourway.ru



МЫ ТАКЖЕ ПРОИЗВОДИМ

Детские горки для катания. Более подробно на goslopes.com





проектирование
и производство
скейт-парков

119571, г. Москва,
Ленинский проспект, д. 158

телефон:

+7 (495) 988-27-38

+7 (985) 820-62-25

 skpark_official

 skparkru

 SKpark

 SKPARK

MAIL@SKPARK.RU
WWW.SKPARK.RU

