



проектирование  
и производство  
скейт-парков



**РЕАЛИЗУЕМ МЕЧТЫ МОЛОДЕЖИ**



-  skpark\_official
-  skparkru
-  SKpark
-  SKPARK SKATEPARKS

Проект  
скейт-парка  
для открытой  
площадки

**SK 39-23**

# ПРОЕКТ SK 39-23



ДхШхВ, мм

① МУЛЬТИ СКЕЙТПЛАЗА 1  
13500x19760x400/800/1200/2000

② МУЛЬТИ СКЕЙТПЛАЗА 2  
13800x19760x800/1100/2000

③ ФАНБОКС  
5415x6260x450/900



# ПРОЕКТ SK 39-23

## Описание:

Данный проект скейт парка ориентирован для катания райдеров следующих дисциплин: скейтбординг, ролики, кик скутер со средним и профессиональным уровнем катания. Подходит для тренировки и подготовки спортсменов к олимпийским играм в дисциплине скейтбординг «стрит».

Основными фигурами скейт парка являются две мульти скейтплазы (№1,2). Каждая из них имитирует препятствия городской среды, такие как: ступени, скаты, парапеты, перила, бэнки и волл райды. Первая мульти скейтплаза (№1) вмещает в себя две наклонных перила, проходящих через 8 ступеней. Благодаря боковому мэнуал паду с кикером имеется возможность скользить по периле на более короткую длину – в 5 ступеней, что очень удобно в изучении трюков для начинающих райдеров. Также плаза включает в себя два еврогэпа – классический и через ступени, два бэнка, в которых можно выполнять трансферные трюки, а также волл райд переходящий в полукруглый квотерпайп. Вторая мульти скейтплаза (фигура №2) включает в себя.

Требования к площадке: **асфальт/бетон**

Направленность: **ролики, кик скутер**

Уровень: **средний/профессиональный/начинающий**

Среднее кол-во катающихся: **40 человек**

Минимальный размер площадки: **39x23 (897 м²)**

Гарантия на оборудование – **2 года**

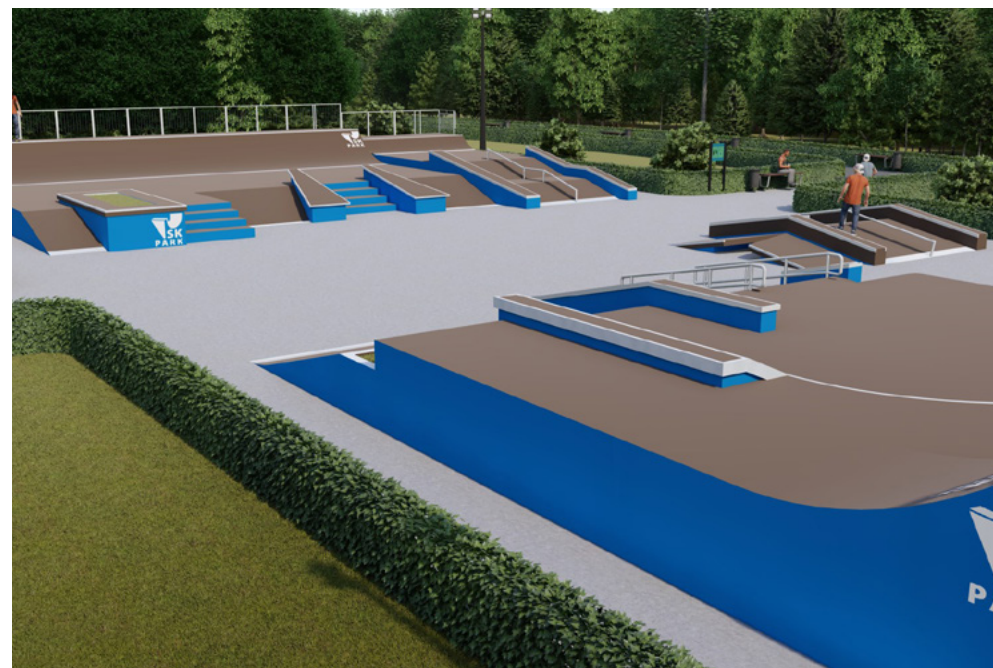
Оборудование соответствует **ГОСТ 54415-2011**

Оборудование соответствует **DIN EN 14974**

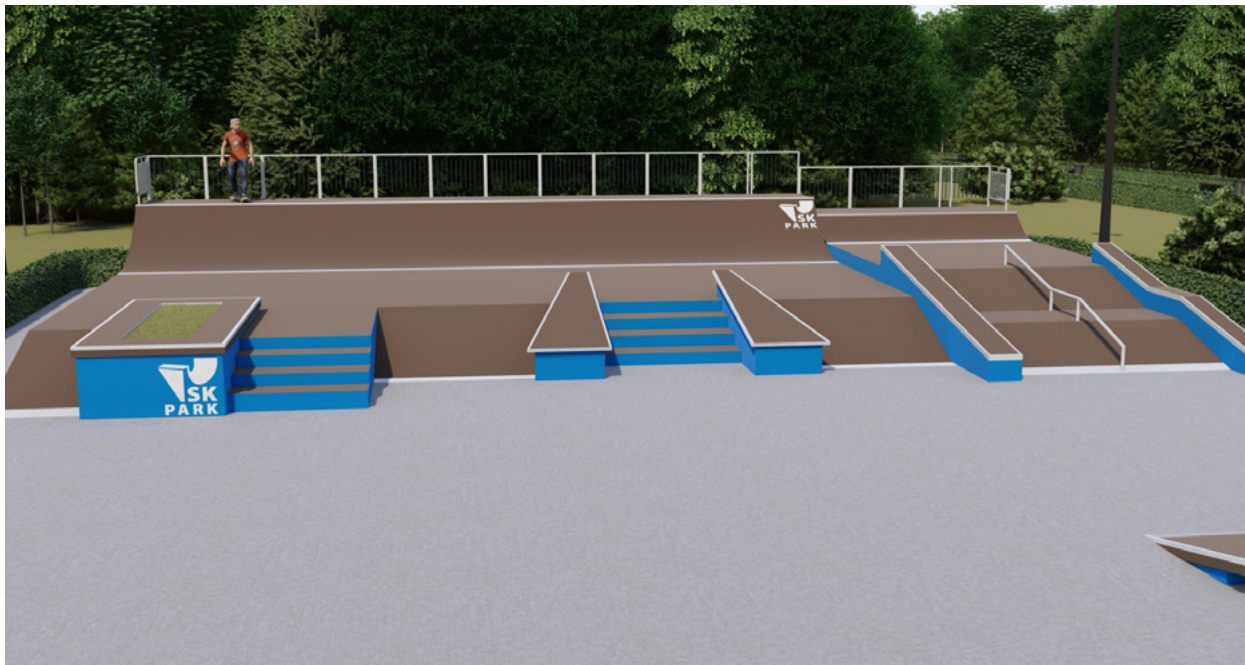
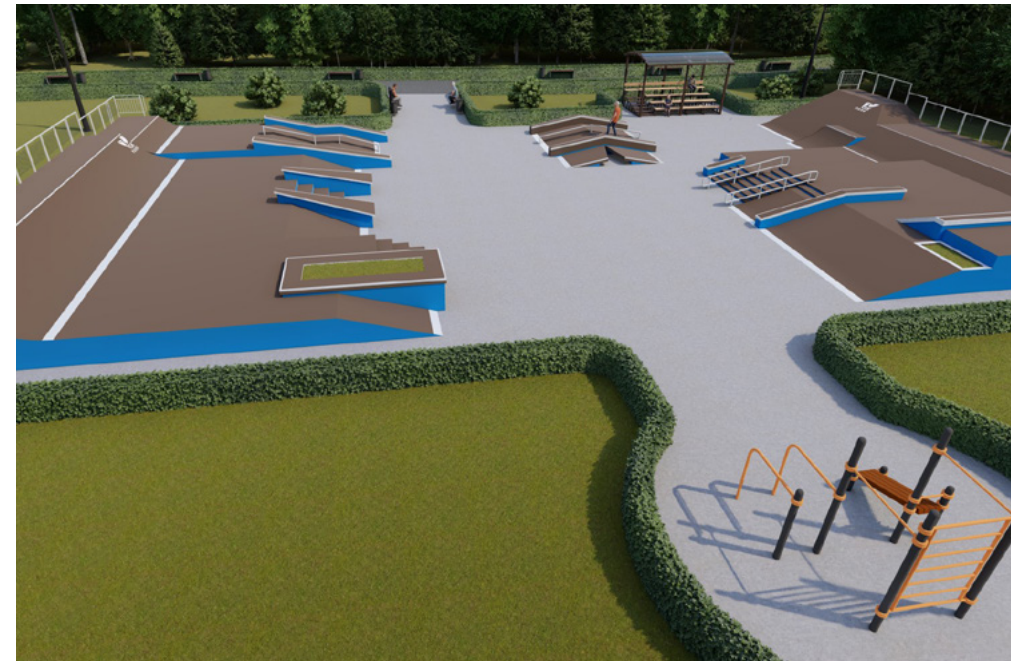
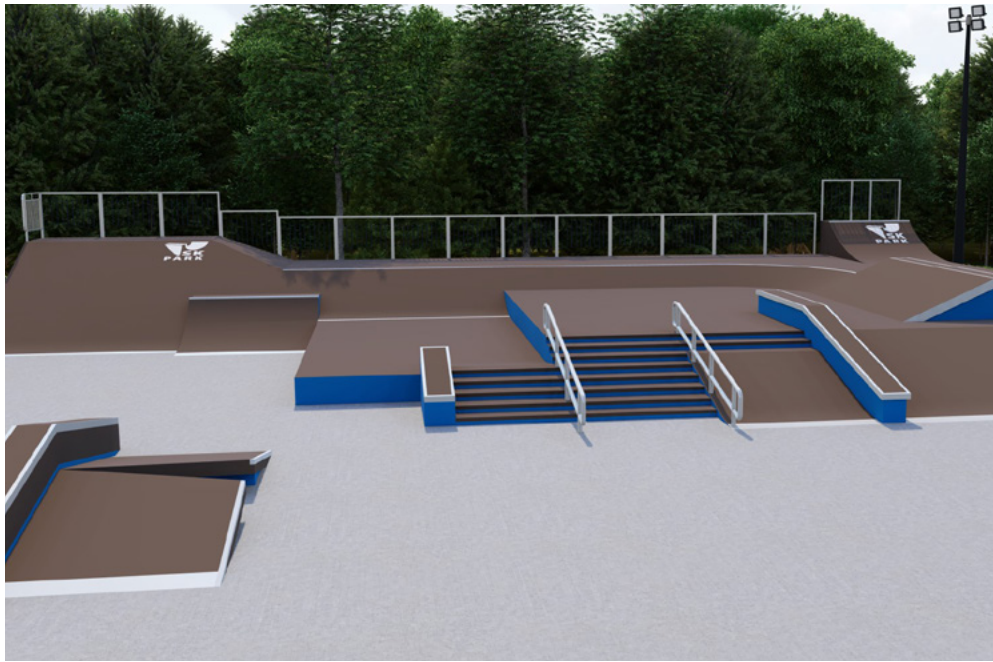
Пожеланию Заказчика, также возможно:

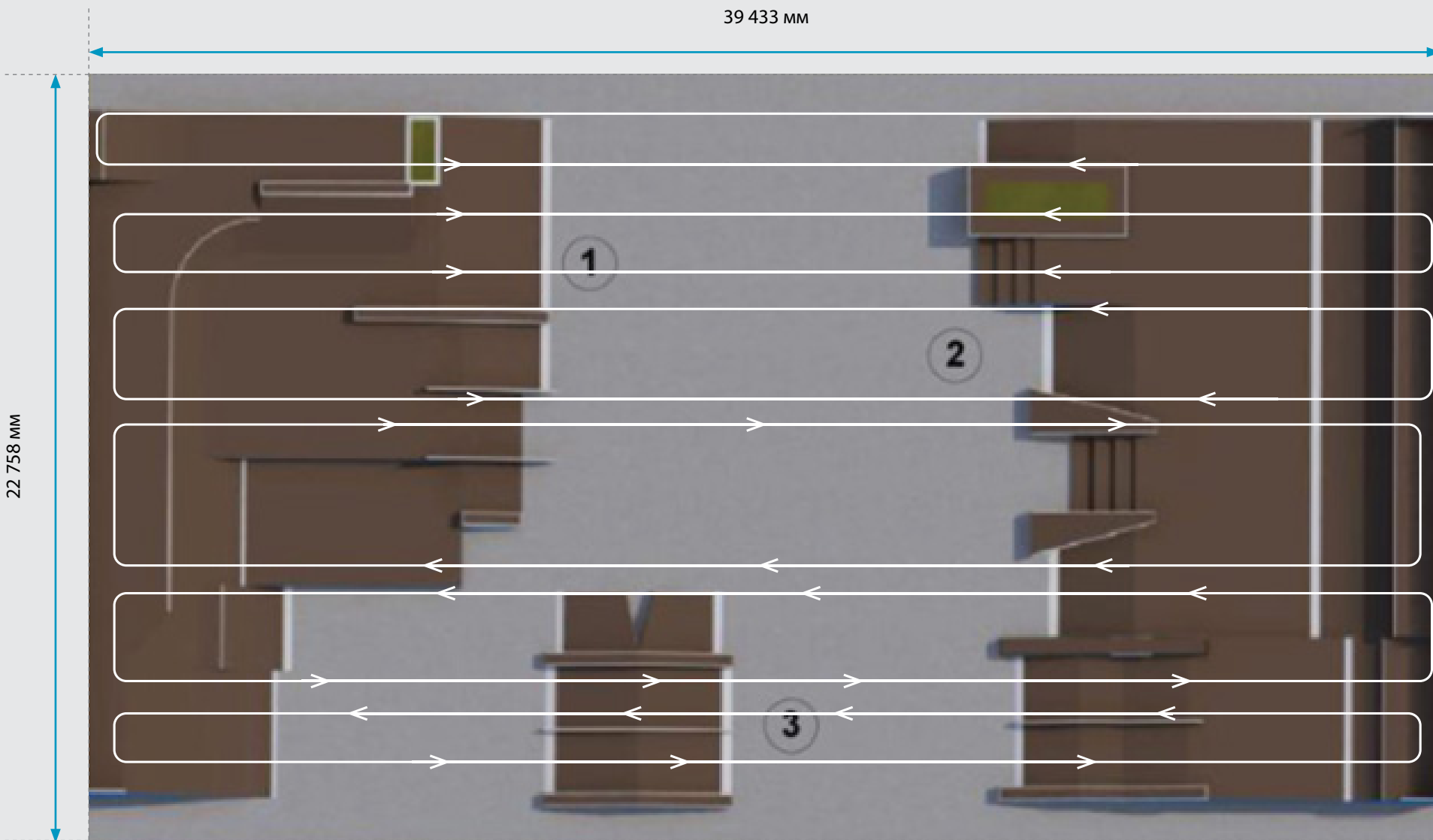
- нанесение логотипа/надписи на оборудовании
- оформление каркаса и боковых панелей в любой цвет по RAL

*Цены на дополнительные услуги уточняйте у менеджеров.*



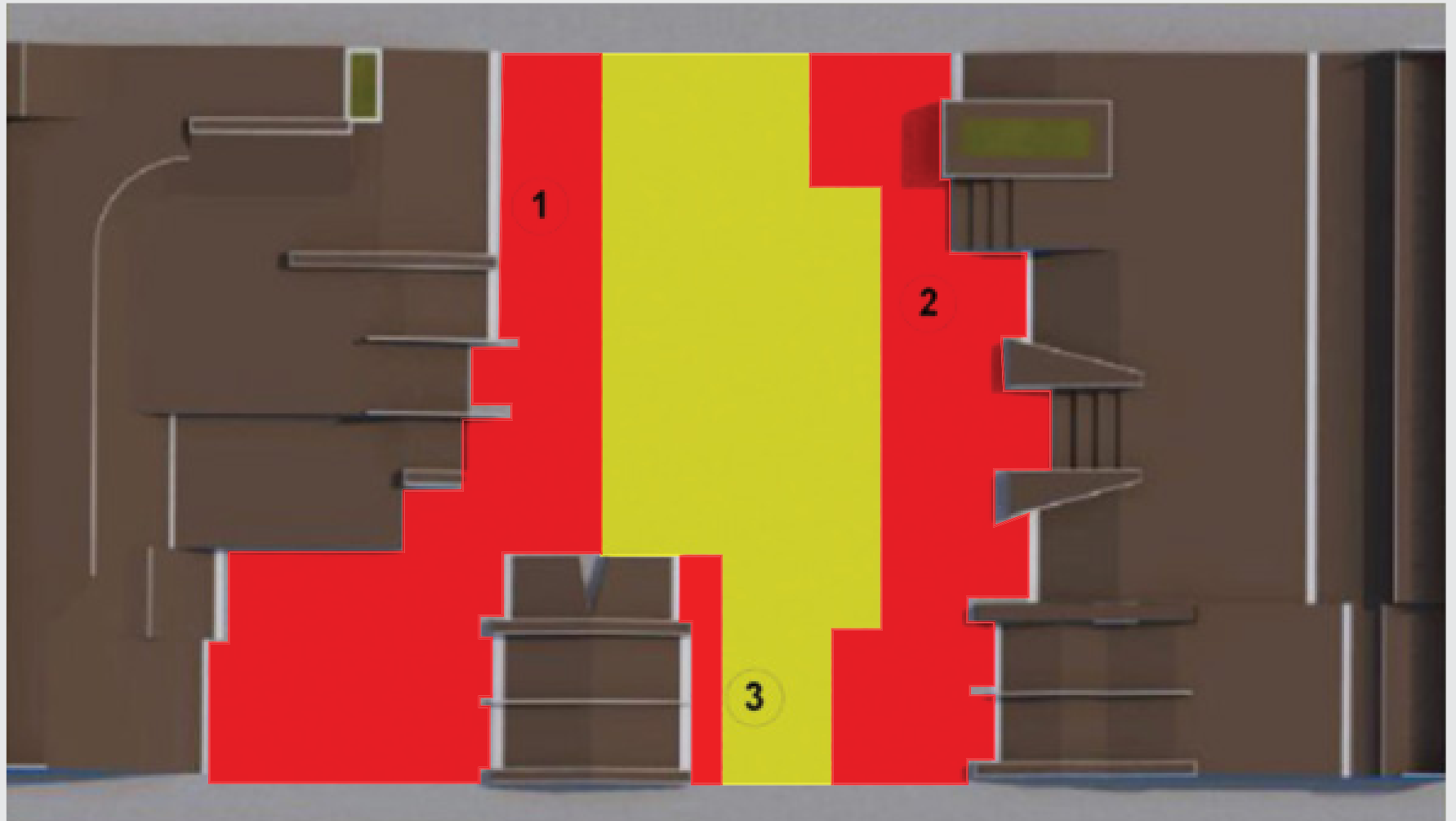
# ПРОЕКТ SK 39-23



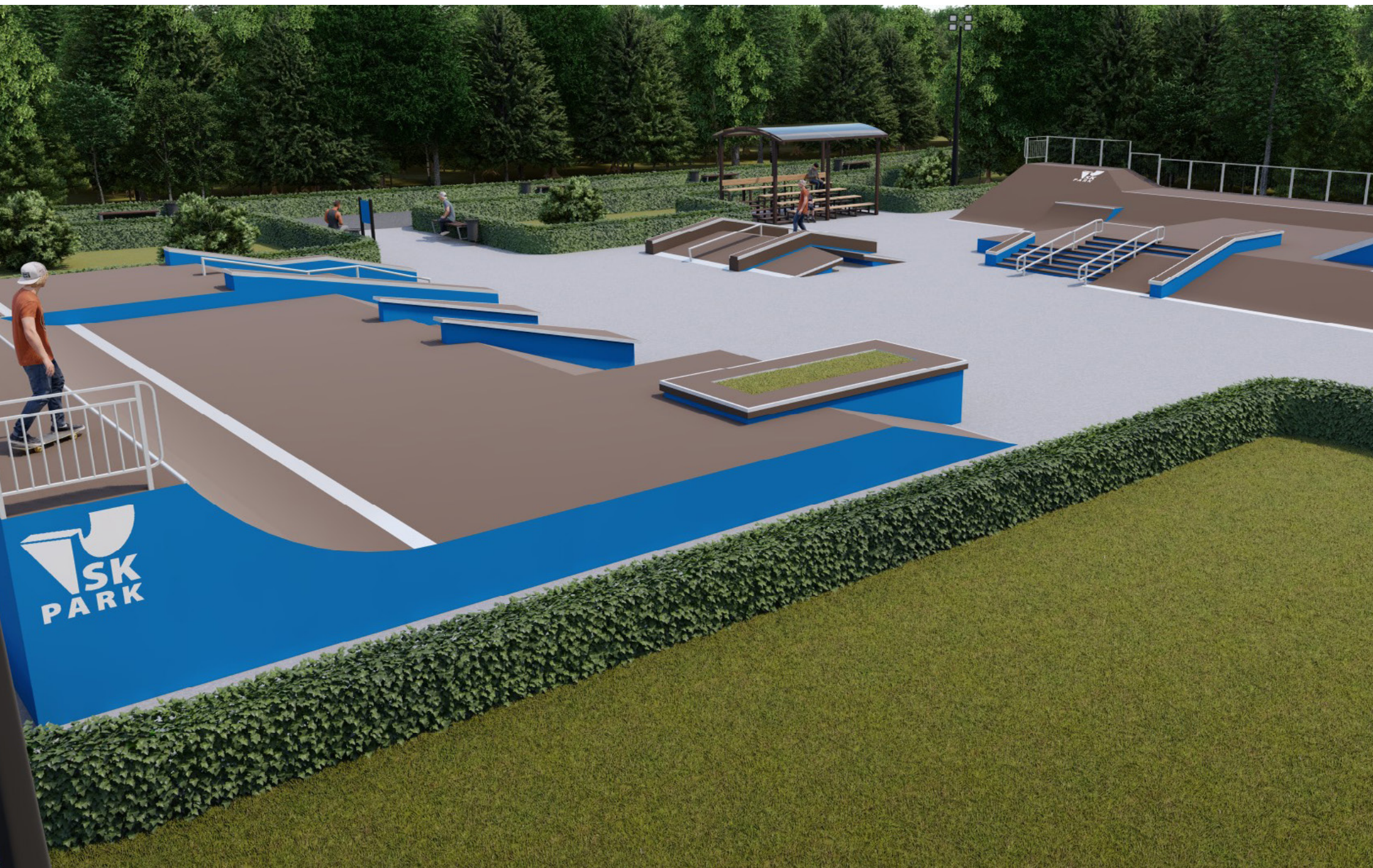


# ЗОНЫ КОНТРОЛЯ СКОРОСТЕЙ

-  Зона слабого контроля
-  Зона среднего контроля











## ИСПОЛЬЗУЕМЫЕ МАТЕРИАЛЫ

*варианты исполнения*



# МЕТАЛЛИЧЕСКИЙ КАРКАС

сборно-разборное оборудование

Цена

**6 860 000** ₺

(без учета доставки и монтажа)

*Стоимость доставки и монтажа  
уточняйте у менеджеров.*

- Каркас  
Стальной модульный каркас
- Антикоррозийная обработка  
Полимерно-порошковое покрытие  
*цвет согласовывается с заказчиком по RAL*
- Покрытие рабочей поверхности  
Финская ламинированная фанера с нанесением  
сетчатого рифления, толщиной – 12мм
- Боковые панели **(дополнительная опция)**  
Финская фанера ФСФ толщиной – 12 мм  
*цвет согласовывается с заказчиком по RAL*
- Крепёж (заклепки, болты)  
Стальной оцинкованный крепеж



ВСЕ ИСПОЛЬЗУЕМЫЕ МАТЕРИАЛЫ СЕРТИФИЦИРОВАНЫ  
И ИМЕЮТ СЕРТИФИКАТЫ СООТВЕТСТВИЯ

*Данное предложение не является публичной офертой.*

# ИСПОЛЬЗУЕМЫЕ МАТЕРИАЛЫ

## ДЕРЕВЯННЫЙ КАРКАС стационарный вариант оборудования\*



Цена  
**4 576 000 ₺**  
(без учета доставки и выезда  
специалистов по монтажу)

### Каркас

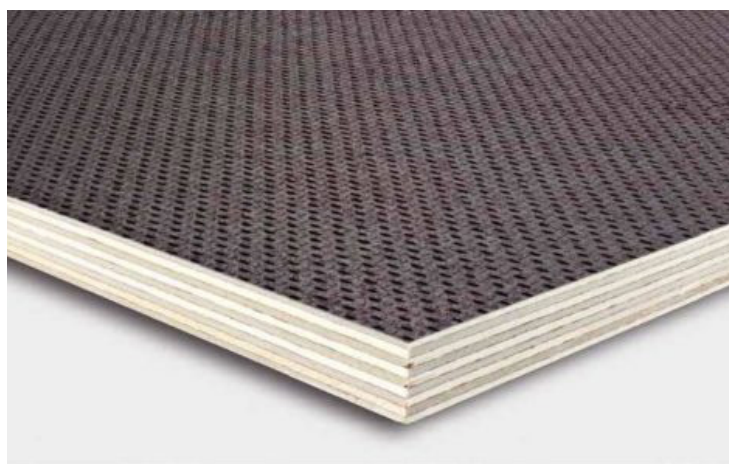
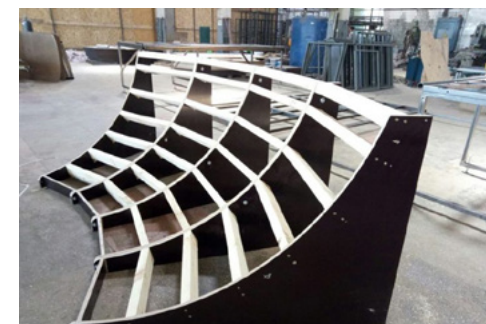
- Сухая, гладко-строганная доска высшего сорта сечением 120x40–45мм. ГОСТ 8486–86
- Финская большеформатная водостойкая фанера WISA-Form Birch, толщиной — 18 мм

### Покрытие рабочей поверхности

- Финская ламинированная фанера с нанесением сетчатого рифления, толщиной — 12 мм

### Антикоррозийная обработка

- Полимерно-порошковое покрытие. Цвет согласовывается с заказчиком по RAL



## Крепёж

- Оцинкованные саморезы

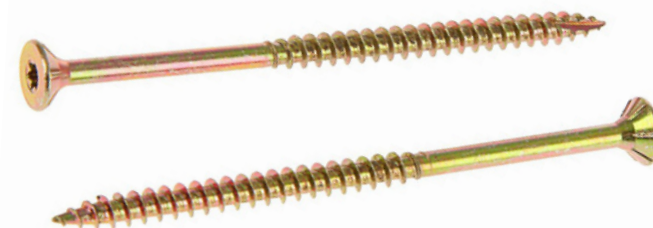
## Крепёж металлических конструкций

- Болты М10
- Шайба увеличенная М10 с каждой стороны
- Гайка М10 шестигранная Самоконтрящаяся, с нейлоновым кольцом
- Крепежные элементы Оцинкованы и закрыты пластиковыми заглушками

## Боковые панели фигур

*(дополнительная опция)*

- Финская большеформатная водостойкая фанера с WISA- Form Birch, толщиной — 12 мм



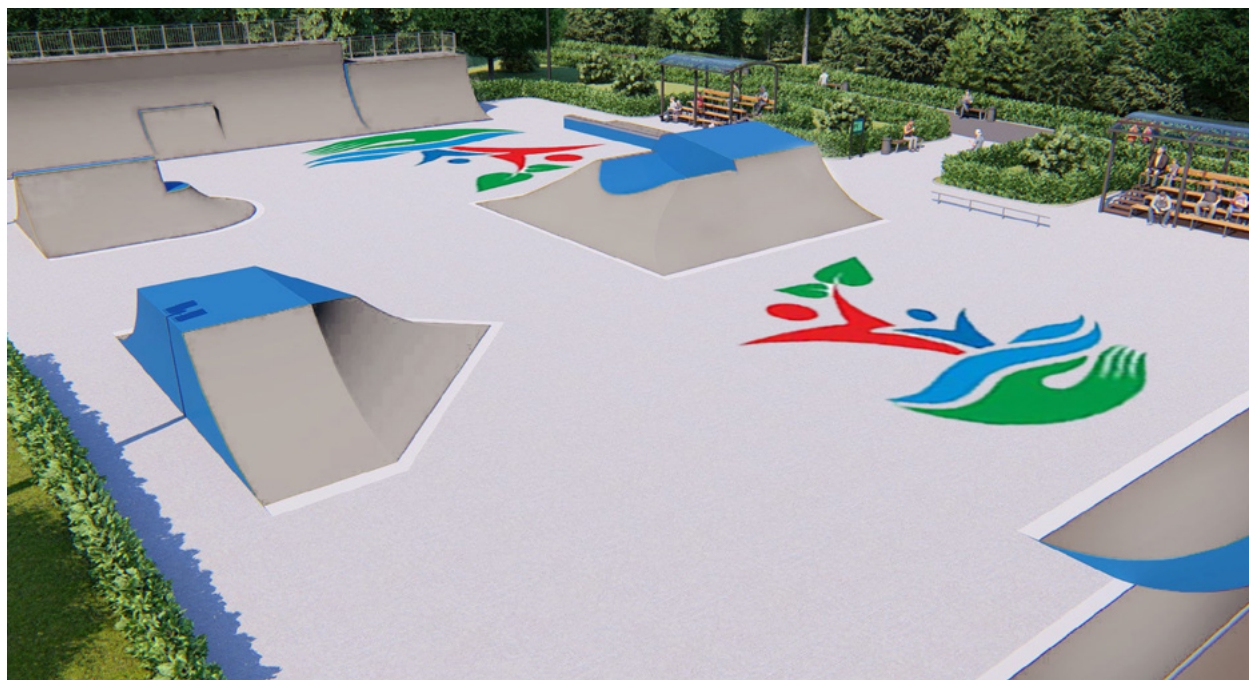


<h2>СРАВНЕНИЕ СКЕЙТ-ПАРКОВ</h2>	 <b>ДЕРЕВЯННЫЙ КАРКАС</b>	 <b>МЕТАЛЛИЧЕСКИЙ КАРКАС</b>
 <b>СРОК ЭКСПЛУАТАЦИИ</b>	<b>НЕ БОЛЕЕ 7 ЛЕТ</b>	<b>НЕ БОЛЕЕ 15 ЛЕТ</b>
 <b>ГАРАНТИЯ</b>	<b>2 ГОДА</b>	<b>2 ГОДА</b>
 <b>УРОВЕНЬ ШУМА</b>	Допускается эксплуатация на внутри дворовых площадках.	Не рекомендуется использовать вблизи жилых домов.
 <b>ВРЕМЯ МОНТАЖА</b>	Обязателен выезд квалифицированных специалистов по монтажу от компании производителя. При монтаже учитываются погодные и климатические условия.	Возможность монтажа оборудования своими силами, по схеме сборки. Монтаж выполняется без применения сложного технологического оборудования.
 <b>ДЕМОНТАЖ ОБОРУДОВАНИЯ</b>	Демонтаж оборудования на деревянном каркасе является очень трудоемким процессом. Выполняется только сотрудниками фирмы производителя.	Имеется возможность разбирать и собирать оборудование в случае необходимости. Например, летом – скейтпарк, а зимой – каток. Стандартный металлический каркас имеет около 20 циклов сборки и разборки оборудования.

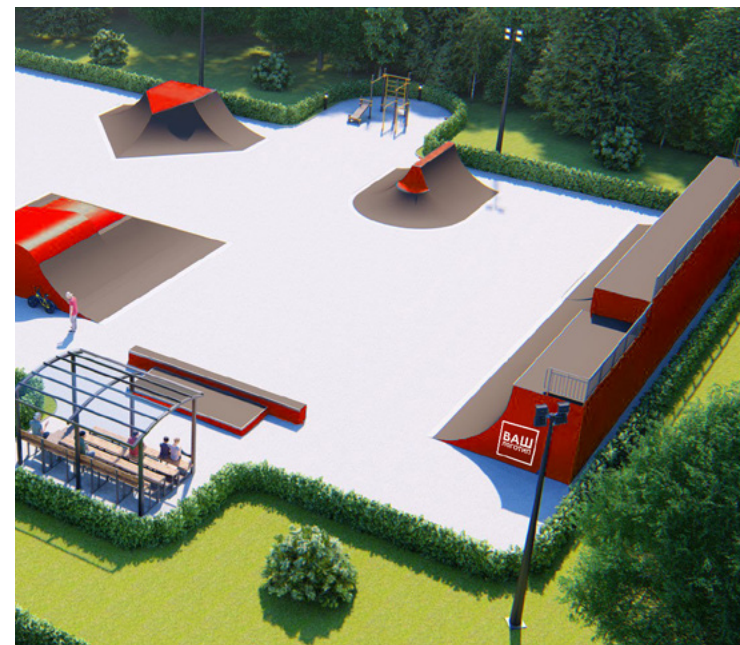
# ДИЗАЙН И БРЕНДИНГ

По желанию Заказчика, также возможно:

- нанесение логотипа/надписи на оборудовании и основании



- оформление рабочей поверхности и боковых панелей в любой цвет по RAL



## ДОПОЛНИТЕЛЬНЫЕ РЕКОМЕНДАЦИИ

Дополнительно в скейтпарке, компания SK PARK рекомендует установку следующих элементов:

- Зрительские трибуны
- Тренажер для отработки координации
- Информационный щит с правилами поведения в скейтпарке *(является обязательным)*



# МЫ ТАКЖЕ ПРОИЗВОДИМ



Воркаут площадки. Более подробно на [workoutcity.ru](http://workoutcity.ru)





# МЫ ТАКЖЕ ПРОИЗВОДИМ



Памп треки. Более подробно на [skpark.ru](http://skpark.ru)



# МЫ ТАКЖЕ ПРОИЗВОДИМ



Паркур площадки. Более подробно на [parkourway.ru](http://parkourway.ru)



## МЫ ТАКЖЕ ПРОИЗВОДИМ

Детские горки для катания. Более подробно на [goslopes.com](http://goslopes.com)





проектирование  
и производство  
скейт-парков

119571, г. Москва,  
Ленинский проспект, д. 158

телефон:

+7 (495) 988-27-38

+7 (985) 820-62-25

 skpark\_official

 skparkru

 SKpark

 SKPARK SKATEPARKS

MAIL@SKPARK.RU  
WWW.SKPARK.RU

