







проектирование  
и производство  
скейт-парков



**РЕАЛИЗУЕМ МЕЧТЫ МОЛОДЕЖИ**

-  skpark\_official
-  skparkru
-  SKpark
-  SKPARK

Проект  
BMX-парка  
для открытой  
площадки

**SK 50-30**

# ПРОЕКТ SK 50-30



ДхШхВ, мм

1 **ВОЛРАЙД С ВЫСТУПОМ**  
4900x8540x1800/3500

5 **ВЕРБЛЮД ПИРАМИДА**  
10760x5700x1700

9 **КВОТЕРПАЙП**  
5000x4000x3000

2 **БЭНК 4,6**  
6000x4880x4600

6 **ФЛАЙБОКС СТЕПАП**  
10800x4000x2370

10 **РЭЙЛ**  
4490x40x500

3 **КВОТЕРПАЙП**  
6430x8540x3820

7 **СПАЙН**  
6055x7130x1980

11 **МЭНУАЛ ПЭД**  
4880x1720x200/400

4 **ФЛАЙБОКС ПИРАМИДА**  
10450x7630x2100

8 **КВОТЕРПАЙП С ВЫСТУПОМ**  
5000x16000x4000



# ПРОЕКТ SK 50-30

**Описание:** Данный проект ориентирован для катания в дисциплине BMX/MTB, для райдеров со средним и профессиональным уровнем катания. Проект BMX парка предусматривает тренировку райдеров в дисциплине «Парк фристайл» (олимпийская дисциплина). Центральные фигуры в проекте (№4-7) предназначены для отработки прыжков. Боковые разгонные горки (№1-3;8,9) могут использоваться как для разгона, так и для выполнения вылетов и трансферных трюков. Дополнительно в проекте предусмотрена линия из фигур для тренировки скольжений (№10,11). Оборудование для bmx парка подходит для разового посещения, организации учебно-тренировочного процесса, проведения соревнований, показательных выступлений, а также подготовки и тренировки спортсменов в олимпийской дисциплине BMX «Парк фристайл». Оборудование для скейтпарка, также подойдет для катания райдеров на роликах и кик скутере. Геометрия и размеры фигур bmx парка рассчитаны, чтобы катание было максимально эффективным и безопасным для райдеров. Оборудование для скейтпарка, также подойдет для катания райдеров на роликах и кик скутере.

Требования к площадке: **асфальт/бетон**

Направленность: **BMX/MTB, ролики, кик скутер**

Уровень: **средний/профессиональный/начинающий**

Среднее кол-во катающихся: **25 человек**

Минимальный размер площадки: **50x30 (1500 м<sup>2</sup>)**

Гарантия на оборудование – **2 года**

Оборудование соответствует **ГОСТ 54415-2011**

Оборудование соответствует **DIN EN 14974**

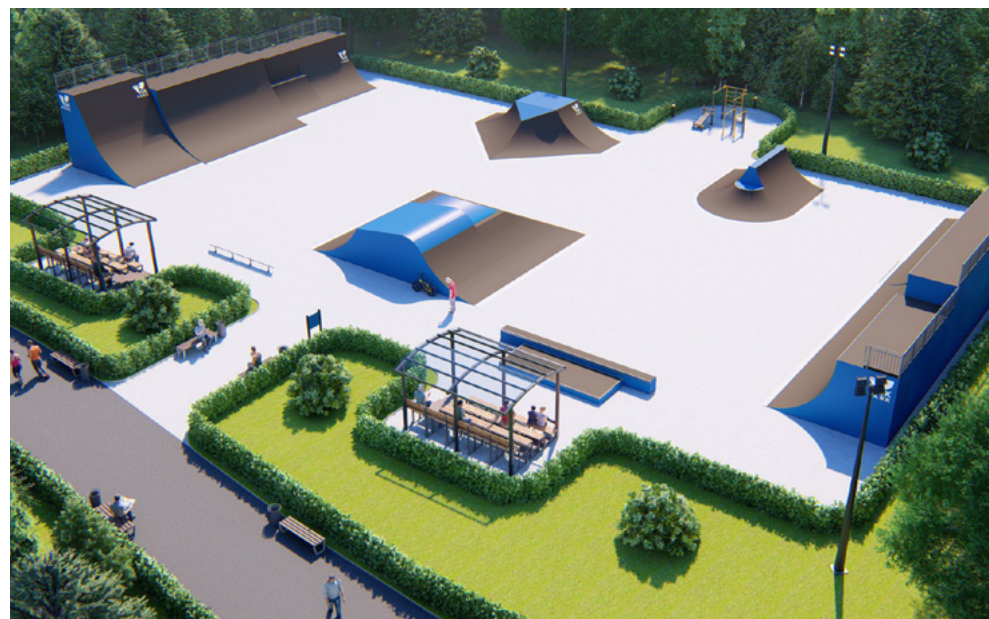
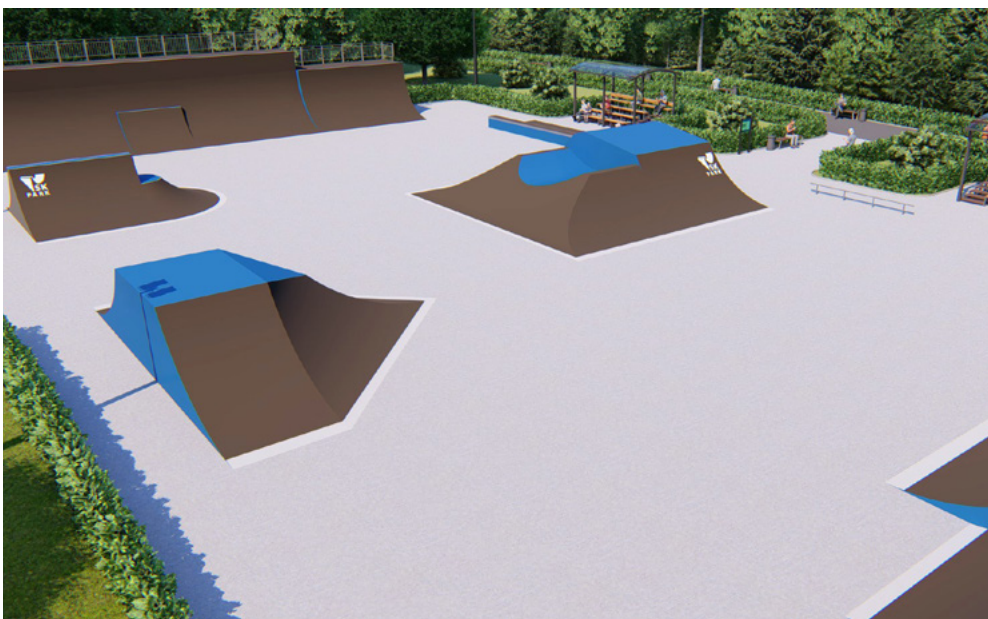
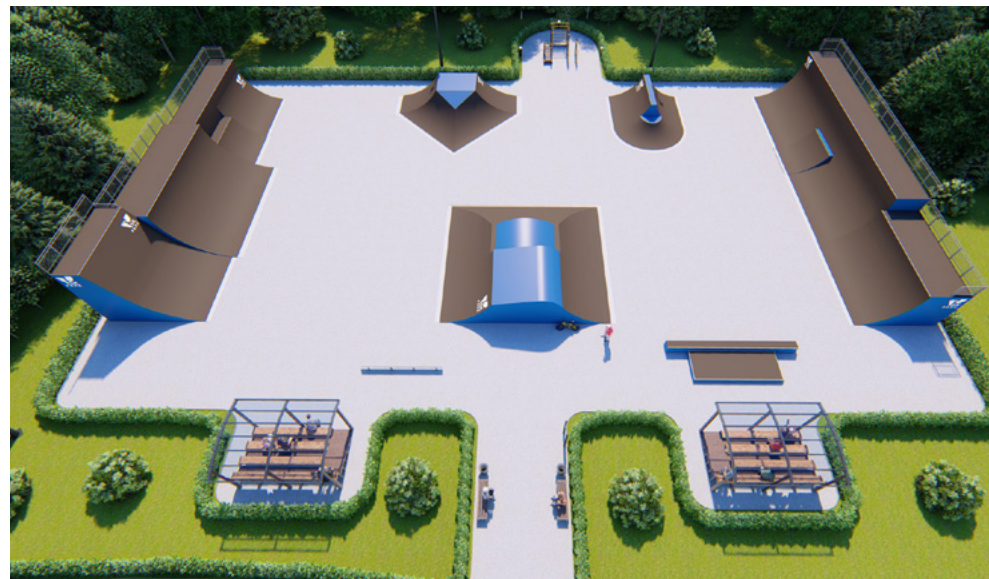
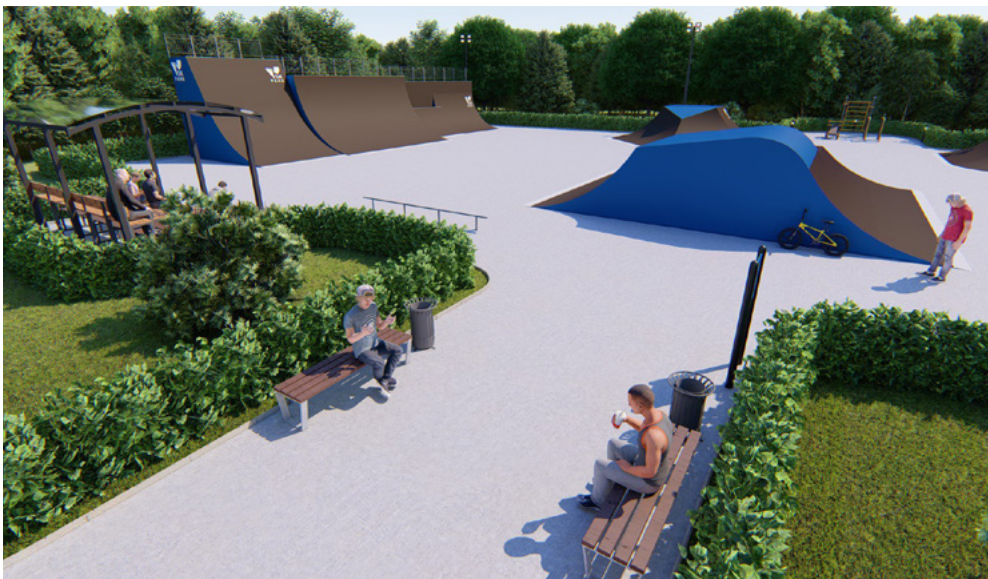
По желанию Заказчика, также возможно:

- нанесение логотипа/надписи на оборудовании
- оформление каркаса и боковых панелей в любой цвет по RAL

*Цены на дополнительные услуги уточняйте у менеджеров.*



# ПРОЕКТ SK 50-30





**ИСПОЛЬЗУЕМЫЕ  
МАТЕРИАЛЫ**  
*варианты исполнения*



# МЕТАЛЛИЧЕСКИЙ КАРКАС

сборно-разборное оборудование

Цена  
**10 882 850 Р**  
(без учета доставки и монтажа)

*Стоимость доставки и монтажа  
уточняйте у менеджеров.*

- Каркас  
Стальной модульный каркас
- Антикоррозийная обработка  
Полимерно-порошковое покрытие  
*цвет согласовывается с заказчиком по RAL*
- Покрытие рабочей поверхности  
Финская ламинированная фанера с нанесением  
сетчатого рифления, толщиной – 12мм
- Боковые панели **(дополнительная опция)**  
Финская фанера ФСФ толщиной – 12 мм  
*цвет согласовывается с заказчиком по RAL*
- Крепёж (заклепки, болты)  
Стальной оцинкованный крепёж



ВСЕ ИСПОЛЬЗУЕМЫЕ МАТЕРИАЛЫ СЕРТИФИЦИРОВАНЫ  
И ИМЕЮТ СЕРТИФИКАТЫ СООТВЕТСТВИЯ

*Данное предложение не является публичной офертой.*

# ИСПОЛЬЗУЕМЫЕ МАТЕРИАЛЫ

## ДЕРЕВЯННЫЙ КАРКАС

стационарный вариант  
оборудования



Цена  
**7 171 876 ₺**  
(без учета доставки и выезда  
специалистов по монтажу)

### Каркас

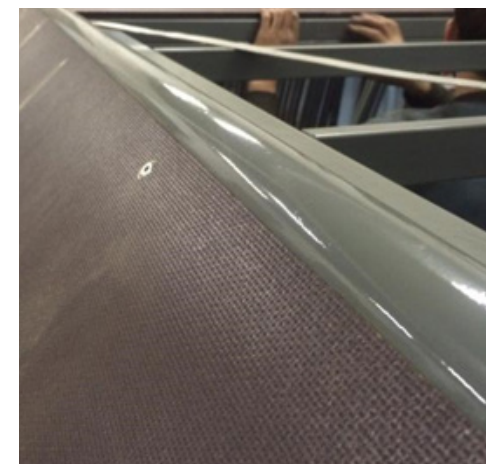
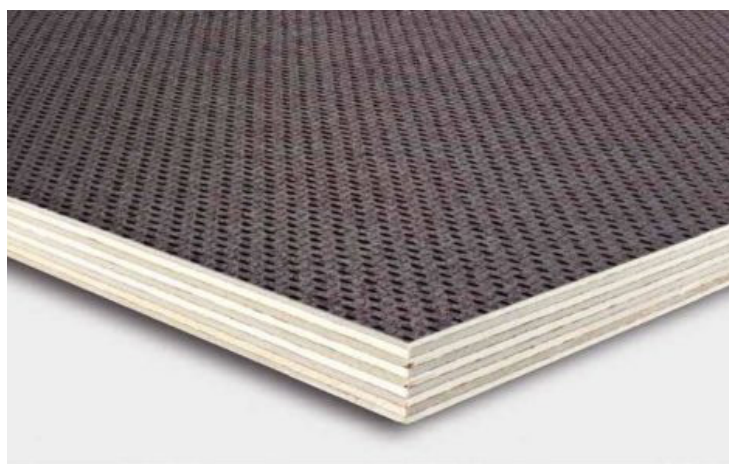
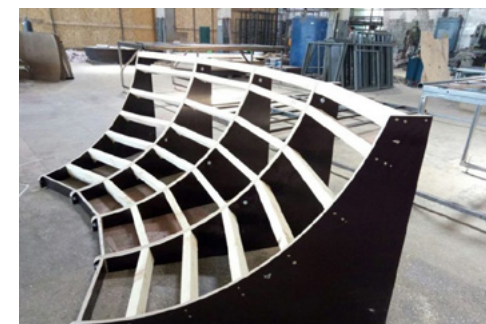
- Сухая, гладко-строганная доска высшего сорта сечением 120x40–45мм. ГОСТ 8486–86
- Финская большеформатная водостойкая фанера WISA-Form Birch, толщиной — 18 мм

### Покрытие рабочей поверхности

- Финская ламинированная фанера с нанесением сетчатого рифления, толщиной — 12 мм

### Антикоррозийная обработка

- Полимерно-порошковое покрытие. Цвет согласовывается с заказчиком по RAL



## ПРОЕКТ SK 50-30

### Крепёж

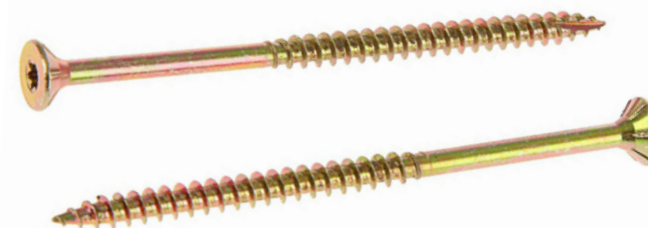
- Оцинкованные саморезы

### Крепёж металлических конструкций

- Болты М10
- Шайба увеличенная М10 с каждой стороны
- Гайка М10 шестигранная Самоконтрящаяся, с нейлоновым кольцом
- Крепежные элементы Оцинкованы и закрыты пластиковыми заглушками

### Боковые панели фигур

- Финская большеформатная водостойкая фанера с WISA- Form Birch, толщиной — 12 мм





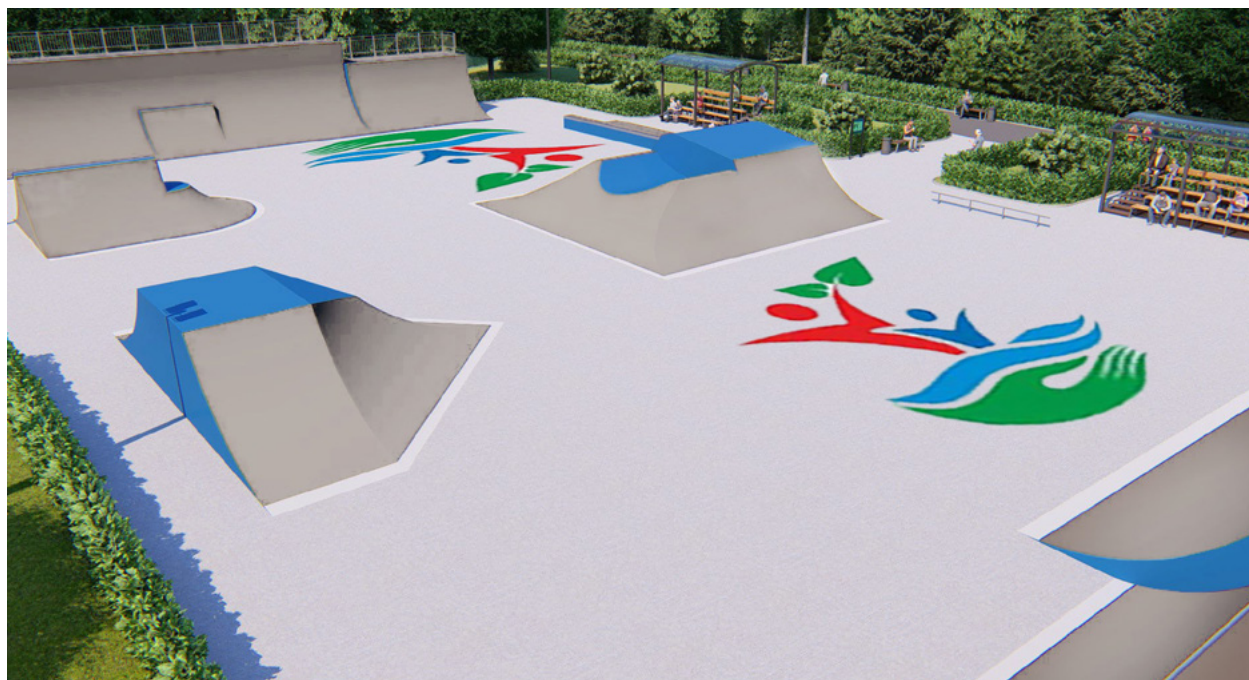
СРАВНЕНИЕ СКЕЙТ-ПАРКОВ		 <b>ДЕРЕВЯННЫЙ КАРКАС</b>	 <b>МЕТАЛЛИЧЕСКИЙ КАРКАС</b>
 <b>СРОК ЭКСПЛУАТАЦИИ</b>	НЕ БОЛЕЕ 7 ЛЕТ	НЕ БОЛЕЕ 15 ЛЕТ	
 <b>ГАРАНТИЯ</b>	2 ГОДА	2 ГОДА	
 <b>УРОВЕНЬ ШУМА</b>	Допускается эксплуатация на внутри дворовых площадках.	Не рекомендуется использовать вблизи жилых домов.	
 <b>ВРЕМЯ МОНТАЖА</b>	Обязателен выезд квалифицированных специалистов по монтажу от компании производителя. При монтаже учитываются погодные и климатические условия.	Возможность монтажа оборудования своими силами, по схеме сборки. Монтаж выполняется без применения сложного технологического оборудования.	
 <b>ДЕМОНТАЖ ОБОРУДОВАНИЯ</b>	Демонтаж оборудования на деревянном каркасе является очень трудоемким процессом. Выполняется только сотрудниками фирмы производителя.	Имеется возможность разбирать и собирать оборудование в случае необходимости. Например, летом – скейтпарк, а зимой – каток. Стандартный металлический каркас имеет около 20 циклов сборки и разборки оборудования.	



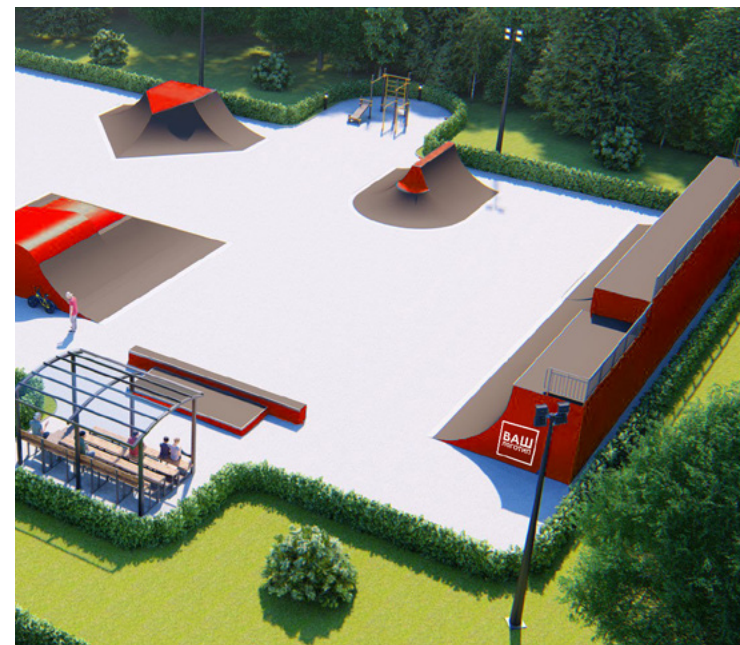
# ДИЗАЙН И БРЕНДИНГ

По желанию Заказчика, также возможно:

- нанесение логотипа/надписи на оборудовании и основании



- оформление рабочей поверхности и боковых панелей в любой цвет по RAL



## ДОПОЛНИТЕЛЬНЫЕ РЕКОМЕНДАЦИИ

Дополнительно в скейтпарке, компания SK PARK рекомендует установку следующих элементов:

- Зрительские трибуны
- Тренажер для отработки координации
- Информационный щит с правилами поведения в скейтпарке *(является обязательным)*



# МЫ ТАКЖЕ ПРОИЗВОДИМ



Воркаут площадки. Более подробно на [workoutcity.ru](http://workoutcity.ru)



# МЫ ТАКЖЕ ПРОИЗВОДИМ



Памп треки. Более подробно на [skpark.ru](http://skpark.ru)



# МЫ ТАКЖЕ ПРОИЗВОДИМ

Паркур площадки. Более подробно на [parkourway.ru](http://parkourway.ru)



# МЫ ТАКЖЕ ПРОИЗВОДИМ

Детские горки для катания. Более подробно на [goslopes.com](http://goslopes.com)





проектирование  
и производство  
скейт-парков

119571, г. Москва,  
Ленинский проспект, д. 158

телефон:

+7 (495) 988-27-38

+7 (985) 820-62-25

 skpark\_official

 skparkru

 SKpark

 SKPARK

MAIL@SKPARK.RU  
WWW.SKPARK.RU

