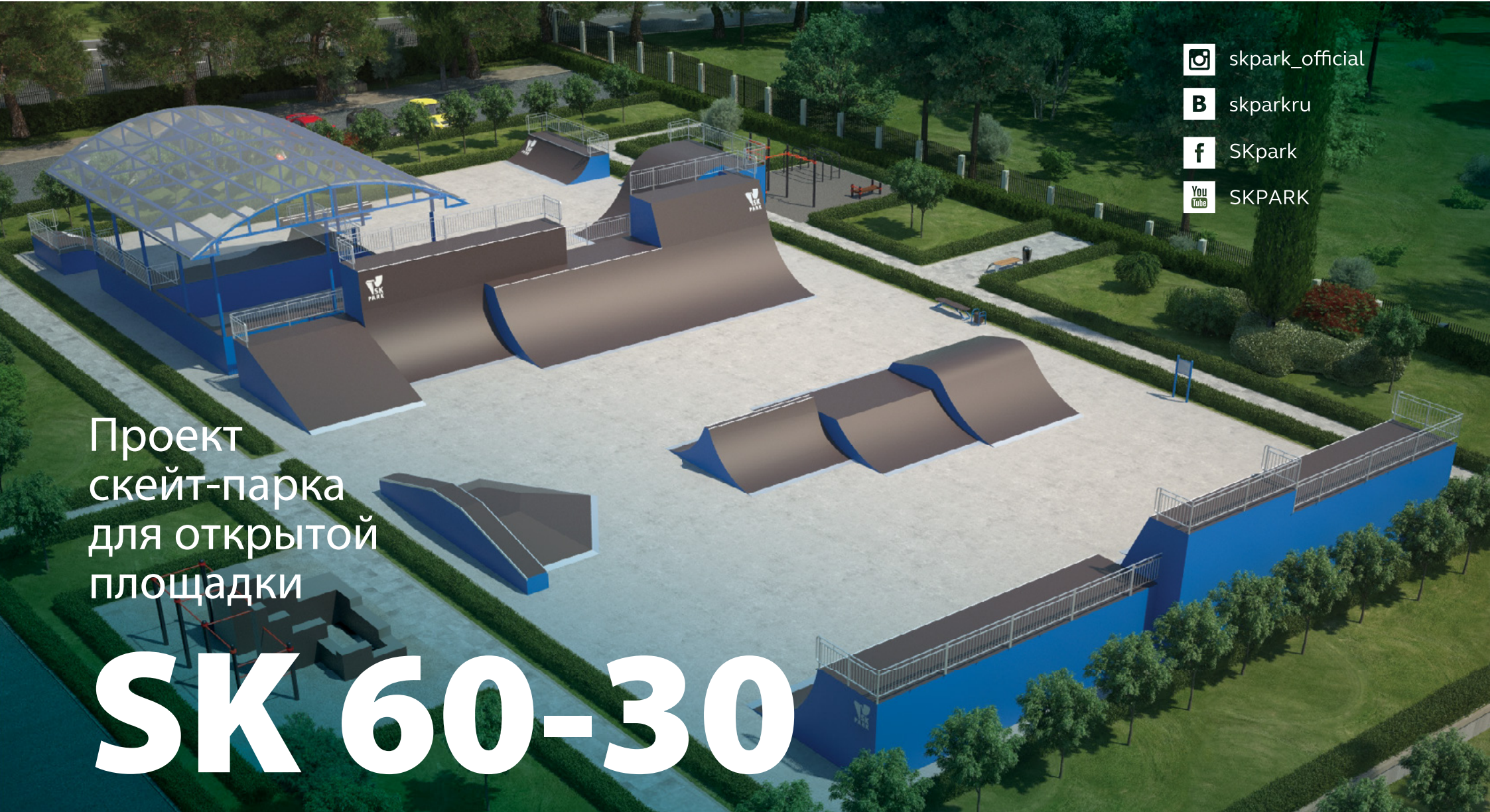








проектирование
и производство
скейт-парков



РЕАЛИЗУЕМ МЕЧТЫ МОЛОДЕЖИ

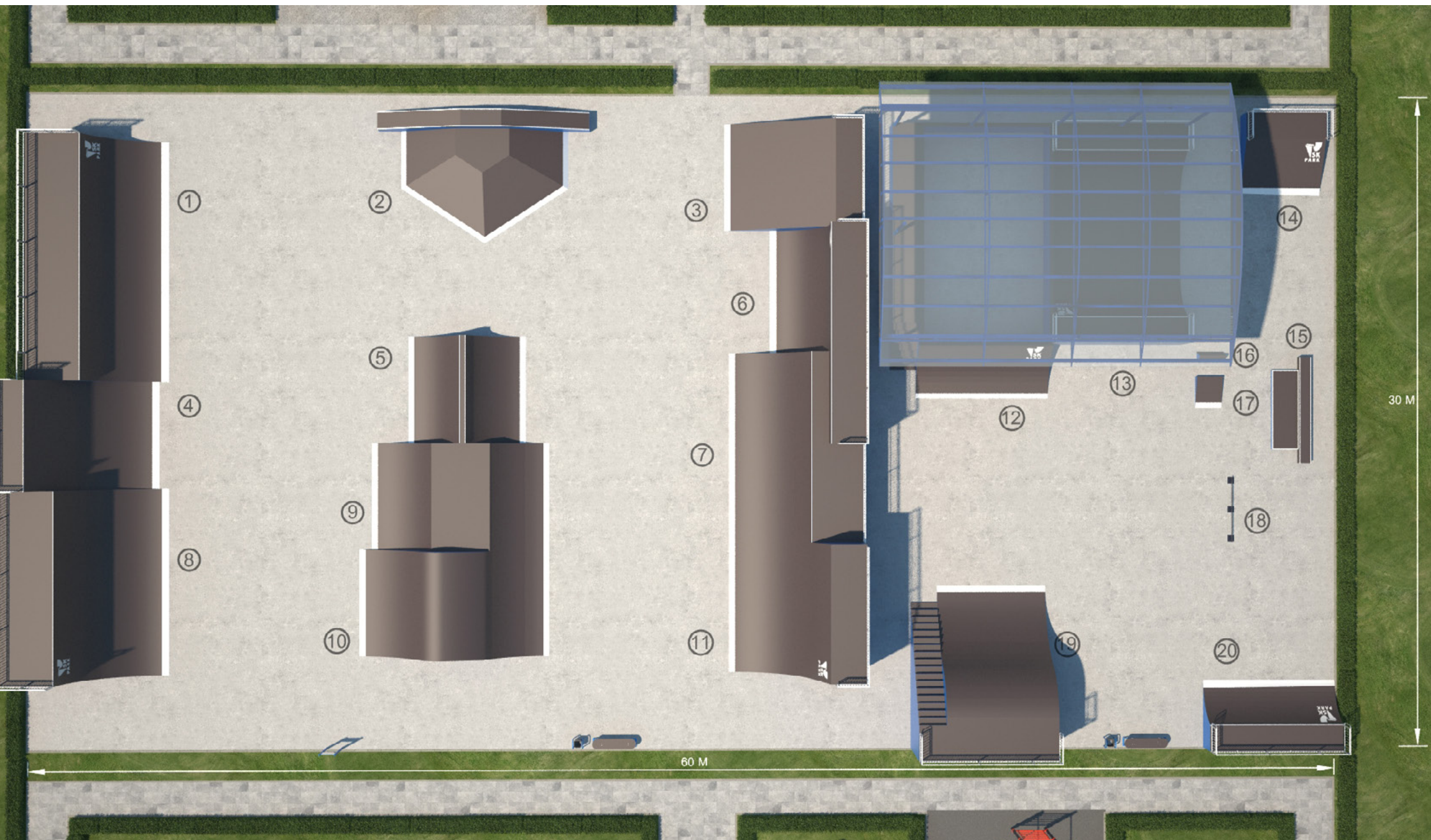


-  skpark_official
-  skparkru
-  SKpark
-  SKPARK

Проект
скейт-парка
для открытой
площадки

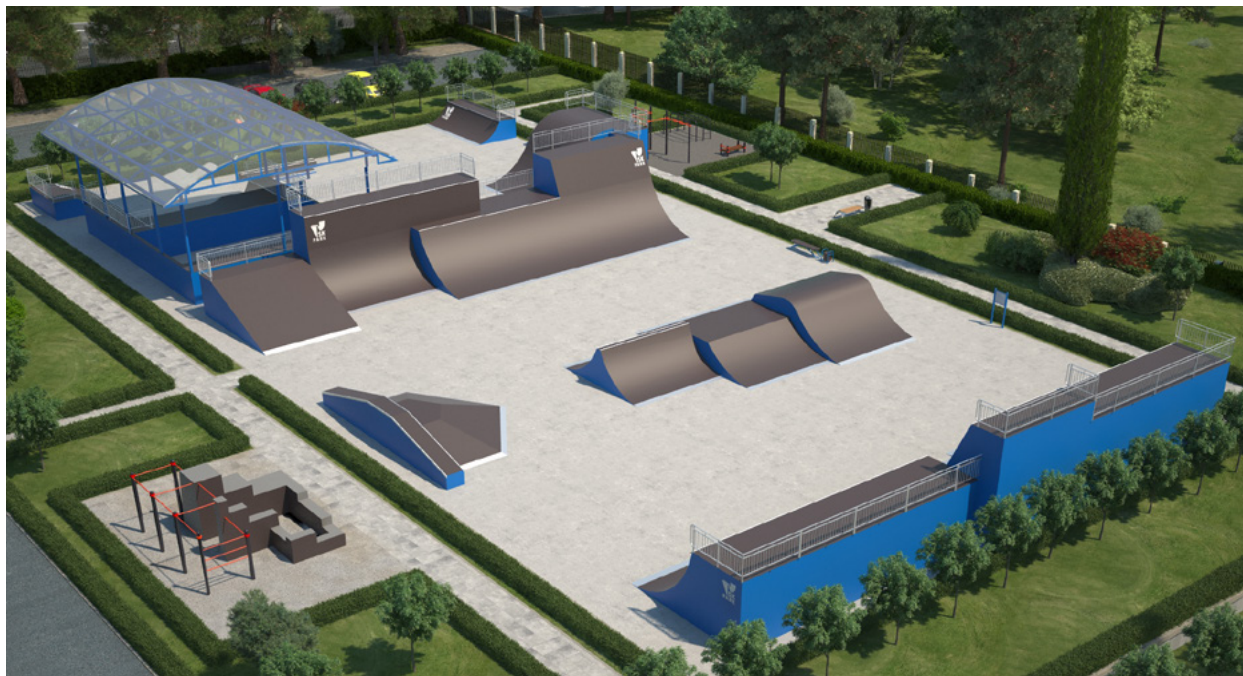
SK 60-30

ПРОЕКТ SK 60-30



СПЕЦИФИКАЦИЯ

№	Наименование фигуры	Размеры, мм Д×Ш×В
1	КВОТЕРПАЙП	5600x10980x2700
2	ФАНБОКС С ТРАНСФЕРОМ	9640x5930x1000/1600
3	БЭНК 2	6220x4880x2000
4	БЭНК 4,6	6000x4880x4600
5	СПАЙН	5450x4880x1720
6	ВОЛРАЙД	4160x6100x4000
7	КВОТЕРПАЙП С ВОЛРАЙДОМ	6050x8540x2500/4000
8	КВОТЕРПАЙП	6430x8540x3820
9	ФЛАЙ-БОКС 1,2	8200x4880x1200
10	ФЛАЙ-БОКС 2	8700x4880x2000
11	БЭНК 4,3	6050x6100x4300
12	ПОРОЛОНОВАЯ ЯМА С ЛЕСТНИЦЕЙ	12460x7320x1600
13	МИНИ-РАМПА	9960x6100x1600
14	БЭНК 1	4030x3660x1000
15	МЭНУАЛ ПЭД	4880x1720x200/400
16	БАРЬЕР	1220x500x500
17	КИКЕР	1450x1220x300
18	РЭЙЛ	3000x300x250
19	РАЗГОННАЯ ГОРКА С ЛЕСТНИЦЕЙ	7510x6210x3500
20	КВОТЕРПАЙП	2980x6100x1220



ПРОЕКТ SK 60-30

Описание:

Данный проект ориентирован для катания в дисциплине BMX/MTB, для райдеров со средним и профессиональным уровнем катания. В проекте предусмотрена широкая мини-рампа высотой 1,6м и поролоновая яма, рассчитанная для отработки прыжков для райдеров всех дисциплин. Также, оборудование подходит для катания на скейтборде(зона для отработки базовых трюков), роликах и кик скутере(все зоны). Скейт-парк подойдет для проведения соревнований и показательных выступлений в дисциплине BMX.

Проект разделен на три зоны:

- основная зона BMX/MTB парка (фигуры №1-11);
- тренировочная зона (фигуры №12,13,19);
- зона для отработки базовых трюков (фигуры №14-18,20).

Требования к площадке: **асфальт/бетон**

Направленность: **BMX/MTB, скейтбординг, ролики, кик скутер**

Уровень: **средний/профессиональный/начинающий**

Среднее кол-во катающихся: **40 человек**

Минимальный размер площадки: **60x30 (1800 м²)**

Гарантия на оборудование – **2 года**

Оборудование соответствует **ГОСТ 54415-2011**

Оборудование соответствует **DIN EN 14974**

По желанию Заказчика, также возможно:

- нанесение логотипа/надписи на оборудовании
- оформление каркаса и боковых панелей в любой цвет по RAL

Цены на дополнительные услуги уточняйте у менеджеров.





**ИСПОЛЬЗУЕМЫЕ
МАТЕРИАЛЫ**
варианты исполнения



МЕТАЛЛИЧЕСКИЙ КАРКАС

сборно-разборное оборудование

Цена

12 413 375 ₽

(без учета доставки и монтажа)

*Стоимость доставки и монтажа
уточняйте у менеджеров.*

- Каркас
Стальной модульный каркас
- Антикоррозионная обработка
Полимерно-порошковое покрытие
цвет согласовывается с заказчиком по RAL
- Покрытие рабочей поверхности
Финская ламинированная фанера с нанесением
сетчатого рифления, толщиной – 12мм
- Боковые панели **(дополнительная опция)**
Финская фанера ФСФ толщиной – 12 мм
цвет согласовывается с заказчиком по RAL
- Крепёж (заклепки, болты)
Стальной оцинкованный крепеж



ВСЕ ИСПОЛЬЗУЕМЫЕ МАТЕРИАЛЫ СЕРТИФИЦИРОВАНЫ
И ИМЕЮТ СЕРТИФИКАТЫ СООТВЕТСТВИЯ

Данное предложение не является публичной офертой.

ИСПОЛЬЗУЕМЫЕ МАТЕРИАЛЫ

ДЕРЕВЯННЫЙ КАРКАС

стационарный вариант
оборудования



Цена
10 585 425 ₽
(без учета доставки и выезда
специалистов по монтажу)

Каркас

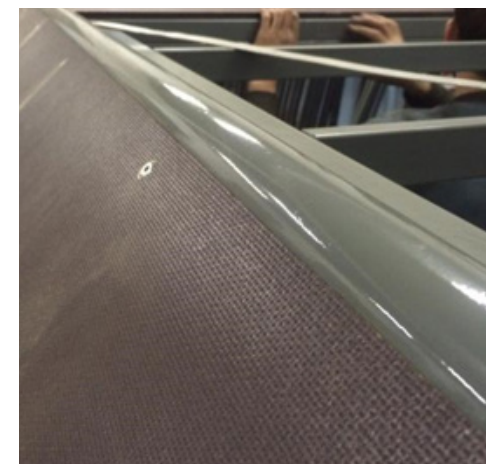
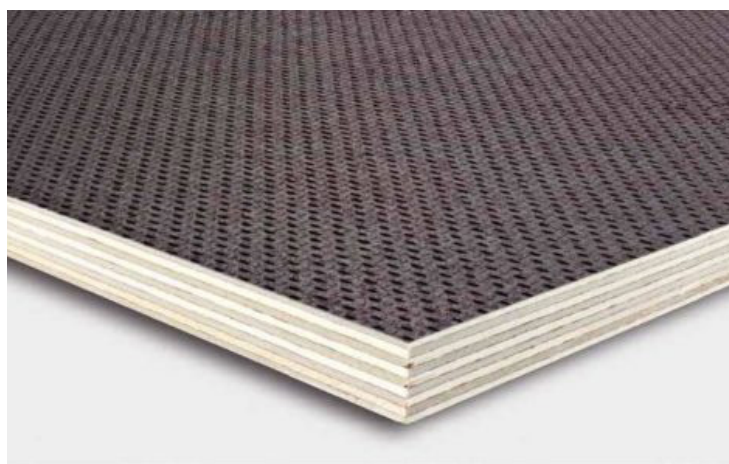
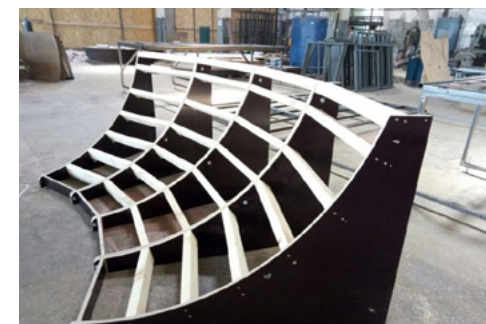
- Сухая, гладко-строганная доска высшего сорта сечением 120x40–45мм. ГОСТ 8486–86
- Финская большеформатная водостойкая фанера WISA-Form Birch, толщиной — 18 мм

Покрытие рабочей поверхности

- Финская ламинированная фанера с нанесением сетчатого рифления, толщиной — 12 мм

Антикоррозийная обработка

- Полимерно-порошковое покрытие. Цвет согласовывается с заказчиком по RAL



ПРОЕКТ SK 60-30

Крепёж

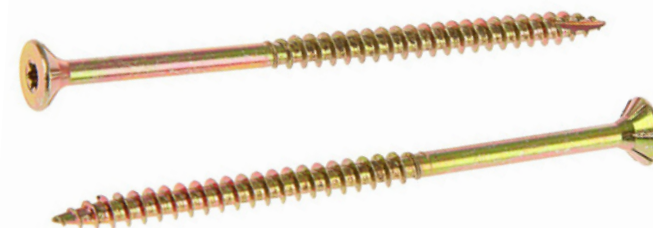
- Оцинкованные саморезы

Крепёж металлических конструкций

- Болты М10
- Шайба увеличенная М10 с каждой стороны
- Гайка М10 шестигранная Самоконтрящаяся, с нейлоновым кольцом
- Крепежные элементы Оцинкованы и закрыты пластиковыми заглушками

Боковые панели фигур

- Финская большеформатная водостойкая фанера с WISA- Form Birch, толщиной — 12 мм



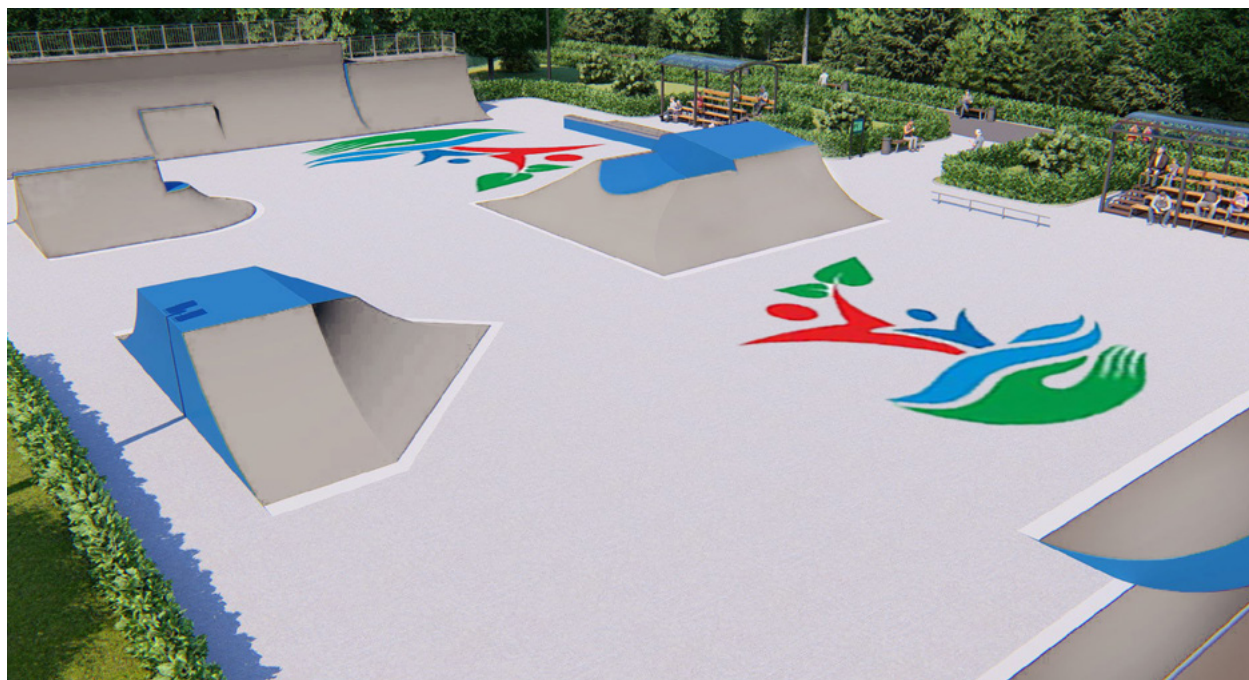


<h2>СРАВНЕНИЕ СКЕЙТ-ПАРКОВ</h2>	 ДЕРЕВЯННЫЙ КАРКАС	 МЕТАЛЛИЧЕСКИЙ КАРКАС
 СРОК ЭКСПЛУАТАЦИИ	НЕ БОЛЕЕ 7 ЛЕТ	НЕ БОЛЕЕ 15 ЛЕТ
 ГАРАНТИЯ	2 ГОДА	2 ГОДА
 УРОВЕНЬ ШУМА	Допускается эксплуатация на внутри дворовых площадках.	Не рекомендуется использовать вблизи жилых домов.
 ВРЕМЯ МОНТАЖА	Обязателен выезд квалифицированных специалистов по монтажу от компании производителя. При монтаже учитываются погодные и климатические условия.	Возможность монтажа оборудования своими силами, по схеме сборки. Монтаж выполняется без применения сложного технологического оборудования.
 ДЕМОНТАЖ ОБОРУДОВАНИЯ	Демонтаж оборудования на деревянном каркасе является очень трудоемким процессом. Выполняется только сотрудниками фирмы производителя.	Имеется возможность разбирать и собирать оборудование в случае необходимости. Например, летом – скейтпарк, а зимой – каток. Стандартный металлический каркас имеет около 20 циклов сборки и разборки оборудования.

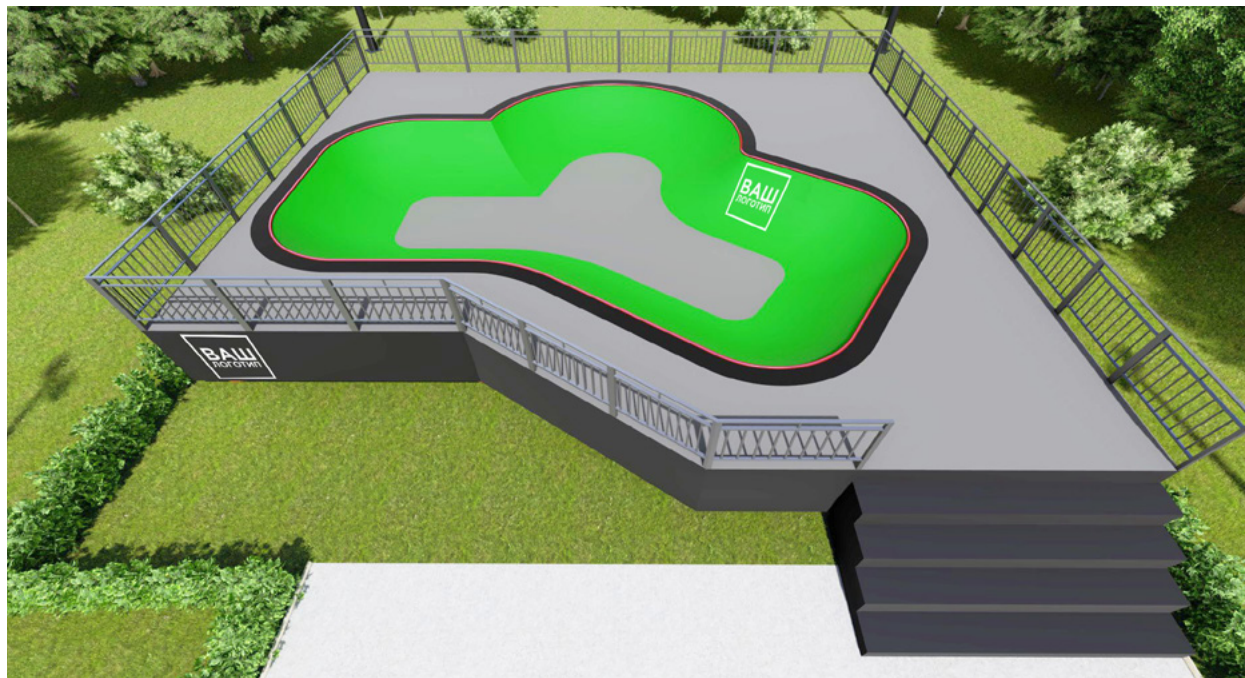
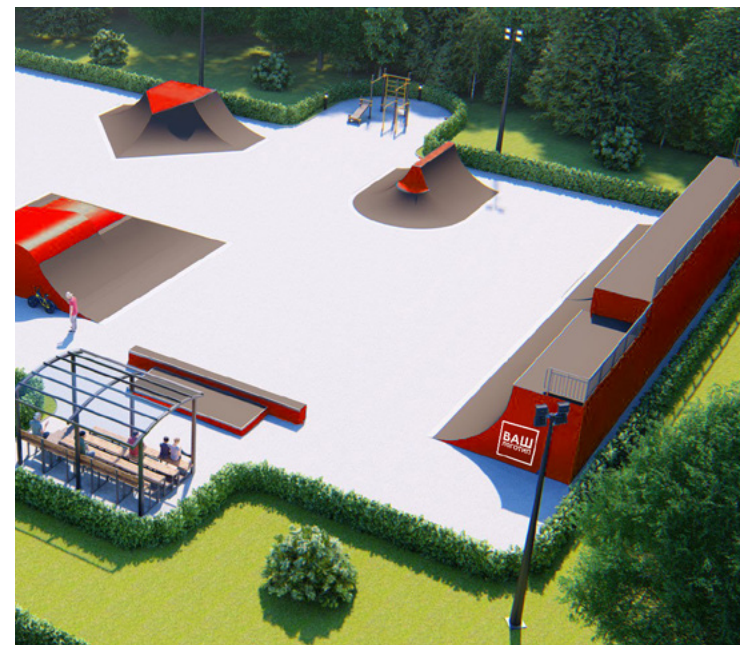
ДИЗАЙН И БРЕНДИНГ

По желанию Заказчика, также возможно:

- нанесение логотипа/надписи на оборудовании и основании



- оформление рабочей поверхности и боковых панелей в любой цвет по RAL



ДОПОЛНИТЕЛЬНЫЕ РЕКОМЕНДАЦИИ

Дополнительно в скейтпарке, компания SK PARK рекомендует установку следующих элементов:

- Зрительские трибуны
- Тренажер для отработки координации
- Информационный щит с правилами поведения в скейтпарке *(является обязательным)*



МЫ ТАКЖЕ ПРОИЗВОДИМ



Воркаут площадки. Более подробно на workoutcity.ru



МЫ ТАКЖЕ ПРОИЗВОДИМ



Памп треки. Более подробно на skpark.ru



МЫ ТАКЖЕ ПРОИЗВОДИМ

Паркур площадки. Более подробно на parkourway.ru



МЫ ТАКЖЕ ПРОИЗВОДИМ

Детские горки для катания. Более подробно на goslopes.com





проектирование
и производство
скейт-парков

119571, г. Москва,
Ленинский проспект, д. 158

телефон:

+7 (495) 988-27-38

+7 (985) 820-62-25

 skpark_official

 skparkru

 SKpark

 SKPARK

MAIL@SKPARK.RU
WWW.SKPARK.RU

