



проектирование
и производство
скейт-парков



РЕАЛИЗУЕМ МЕЧТЫ МОЛОДЕЖИ



-  skpark_official
-  skparkru
-  SKpark
-  SKPARK SKATEPARKS

Проект
скейт-парка
для открытой
площадки

SK 24-14

ПРОЕКТ SK 24-14



ДхШхВ, мм

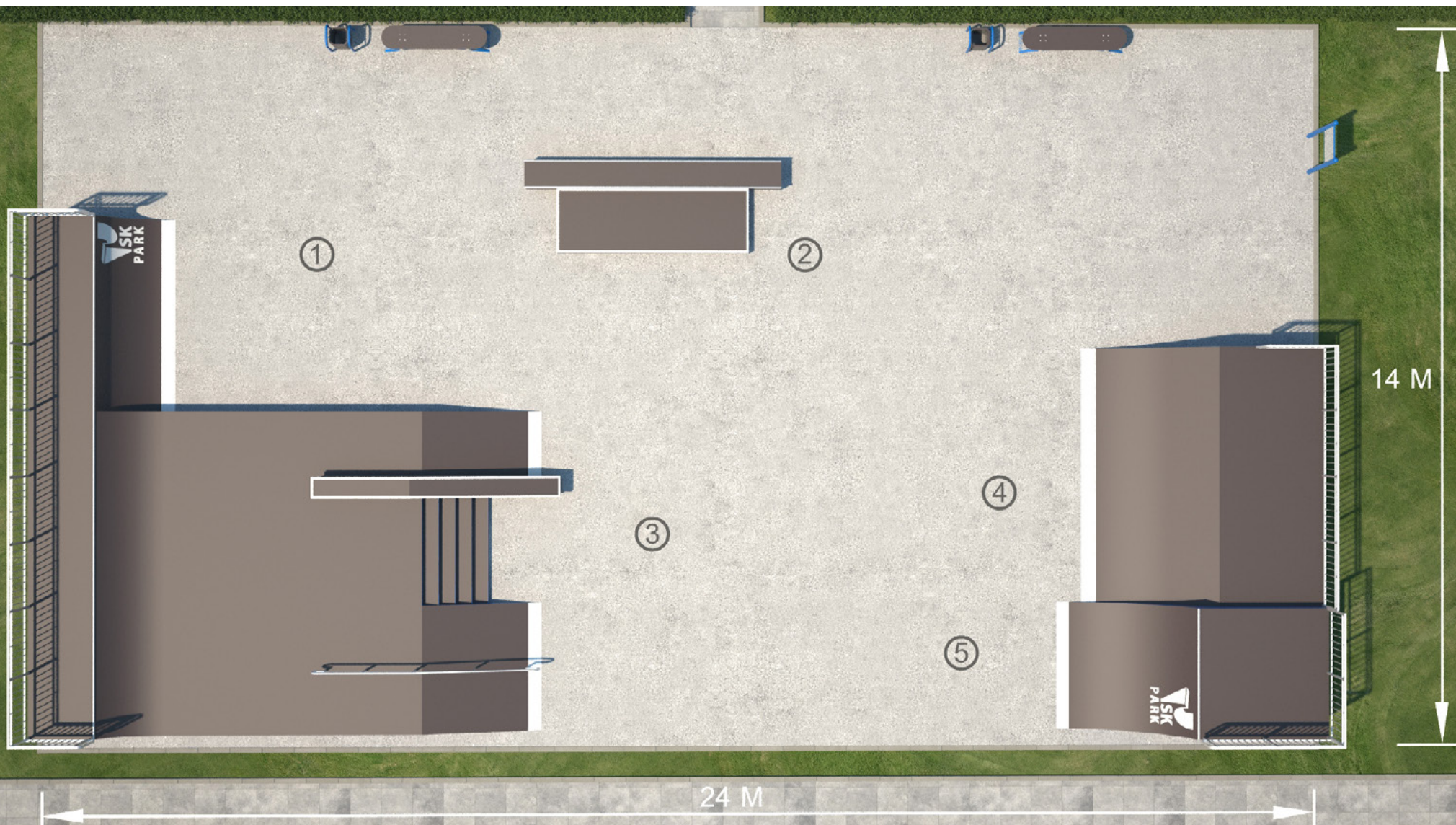
① КВОТЕРПАЙП
2460x3660x900

② МЭНУАЛ ПЭД
4880x1720x200/400

③ СКЕЙТ-ПЛАЗА
9850x6100x500/900

④ БЭНК
4400x4880x1000

⑤ КВОТЕРПАЙП
4880x2440x1300



ПРОЕКТ SK 24-14

Описание:

Данный проект ориентирован для катания на скейтборде, для райдеров с начинающим и средним уровнем катания. Основной фигурой проекта является - скейт-плаза (фигура №3), имитирующая городские препятствия. Предусмотрена фигура для изучения базовых трюков по скольжениям (№2). Также оборудование подходит для катания на роликах и кик скутере.

Требования к площадке: **асфальт/бетон**

Направленность: **скейтбординг, ролики, кик скутер**

Уровень: **начинающий/средний**

Среднее кол-во катающихся: **17 человек**

Минимальный размер площадки: **24x14 (336 м²)**

Гарантия на оборудование – **2 года**

Оборудование соответствует **ГОСТ 54415-2011**

Оборудование соответствует **DIN EN 14974**

Пожеланию Заказчика, также возможно:

- нанесение логотипа/надписи на оборудовании
- оформление каркаса и боковых панелей в любой цвет по RAL

Цены на дополнительные услуги уточняйте у менеджеров.





**ИСПОЛЬЗУЕМЫЕ
МАТЕРИАЛЫ**
варианты исполнения



МЕТАЛЛИЧЕСКИЙ КАРКАС

сборно-разборное оборудование

Цена

1 394 805 ₽

(без учета доставки и монтажа)

*Стоимость доставки и монтажа
уточняйте у менеджеров.*

- Каркас
Стальной модульный каркас
- Антикоррозийная обработка
Полимерно-порошковое покрытие
цвет согласовывается с заказчиком по RAL
- Покрытие рабочей поверхности
Финская ламинированная фанера с нанесением
сетчатого рифления, толщиной – 12мм
- Боковые панели **(дополнительная опция)**
Финская фанера ФСФ толщиной – 12 мм
цвет согласовывается с заказчиком по RAL
- Крепёж (заклепки, болты)
Стальной оцинкованный крепёж



ВСЕ ИСПОЛЬЗУЕМЫЕ МАТЕРИАЛЫ СЕРТИФИЦИРОВАНЫ
И ИМЕЮТ СЕРТИФИКАТЫ СООТВЕТСТВИЯ

Данное предложение не является публичной офертой.



ИСПОЛЬЗУЕМЫЕ МАТЕРИАЛЫ

варианты исполнения



ДЕРЕВЯННЫЙ КАРКАС

стационарный вариант оборудования*

Цена

940 800 ₺

(без учета доставки и выезда
специалистов по монтажу)

*Стоимость доставки и выезда
специалистов по монтажу
уточняйте у менеджеров.*

- **Каркас****
Гладко-строганная доска;
Финская ламинированная фанера
- **Рабочая поверхность**
Финская ламинированная фанера с нанесением
сетчатого рифления, толщиной от 12 мм
- **Боковые панели**
Финская фанера ФСФ толщиной – 12 мм
- **Ограждения**
Стальные профильные трубы марки СтЗ
- **Крепеж**
Оцинкованные саморезы
Стальной оцинкованный крепеж

*Обязателен выезд специалистов по монтажу

**Обрабатывается антисептическим и огнезащитным составом

**ВСЕ ИСПОЛЬЗУЕМЫЕ МАТЕРИАЛЫ СЕРТИФИЦИРОВАНЫ
И ИМЕЮТ СЕРТИФИКАТЫ СООТВЕТСТВИЯ**

Данное предложение не является публичной офертой.



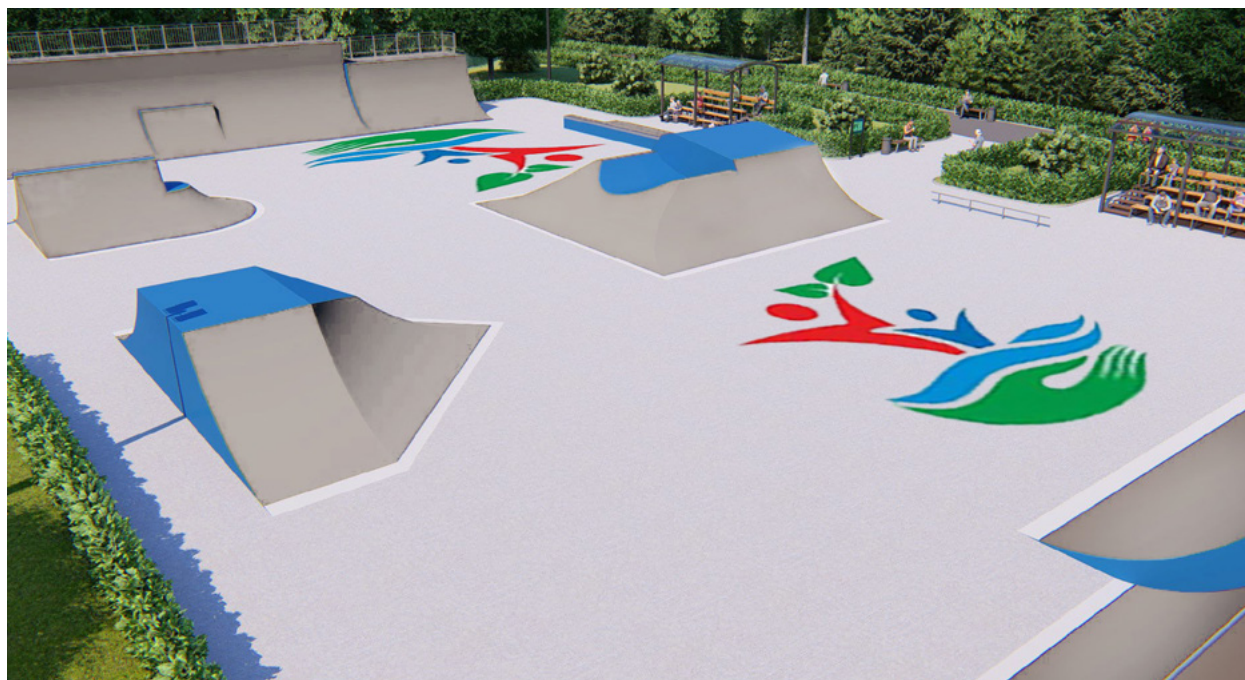


<h2>СРАВНЕНИЕ СКЕЙТ-ПАРКОВ</h2>	 ДЕРЕВЯННЫЙ КАРКАС	 МЕТАЛЛИЧЕСКИЙ КАРКАС
 СРОК ЭКСПЛУАТАЦИИ	НЕ БОЛЕЕ 7 ЛЕТ	НЕ БОЛЕЕ 15 ЛЕТ
 ГАРАНТИЯ	2 ГОДА	2 ГОДА
 УРОВЕНЬ ШУМА	Допускается эксплуатация на внутри дворовых площадках.	Не рекомендуется использовать вблизи жилых домов.
 ВРЕМЯ МОНТАЖА	Обязателен выезд квалифицированных специалистов по монтажу от компании производителя. При монтаже учитываются погодные и климатические условия.	Возможность монтажа оборудования своими силами, по схеме сборки. Монтаж выполняется без применения сложного технологического оборудования.
 ДЕМОНТАЖ ОБОРУДОВАНИЯ	Демонтаж оборудования на деревянном каркасе является очень трудоемким процессом. Выполняется только сотрудниками фирмы производителя.	Имеется возможность разбирать и собирать оборудование в случае необходимости. Например, летом – скейтпарк, а зимой – каток. Стандартный металлический каркас имеет около 20 циклов сборки и разборки оборудования.

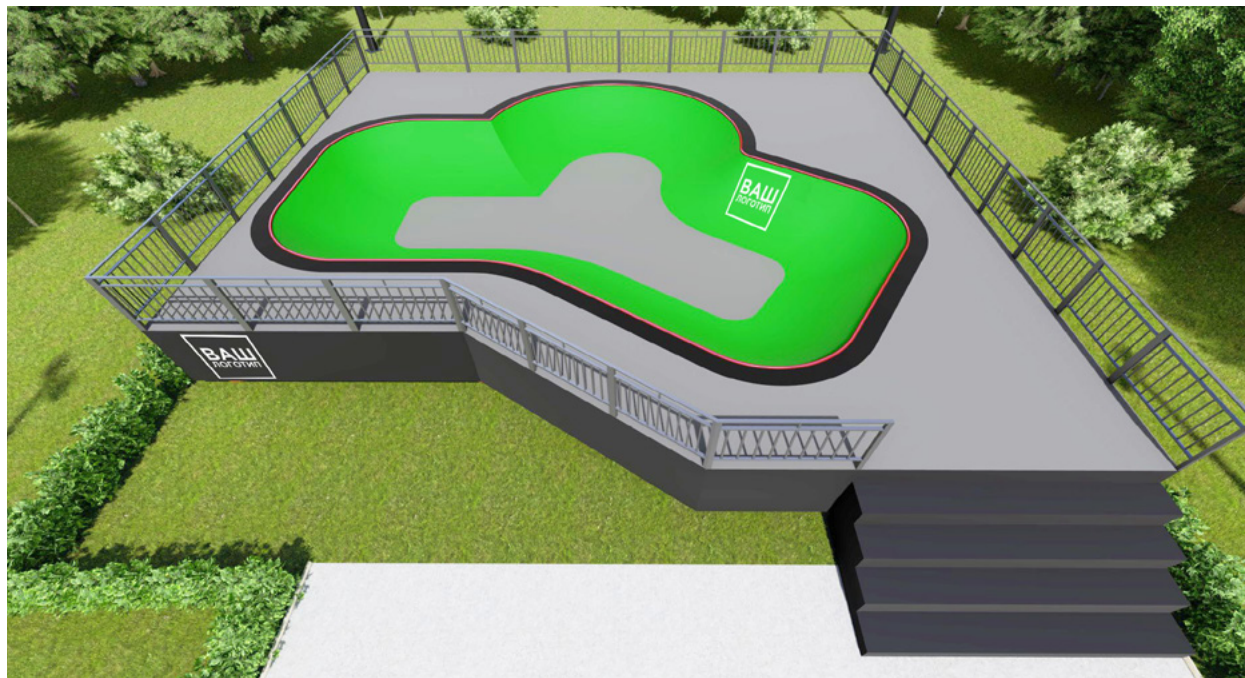
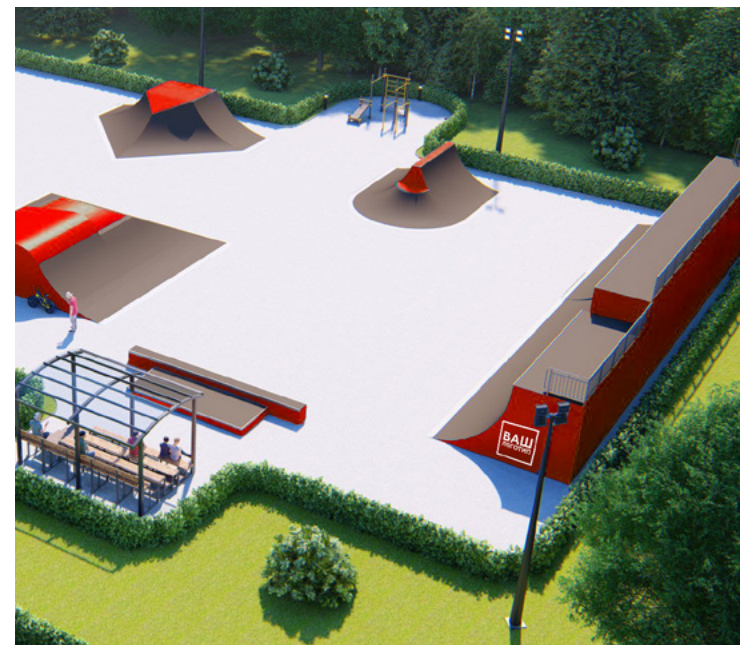
ДИЗАЙН И БРЕНДИНГ

По желанию Заказчика, также возможно:

- нанесение логотипа/надписи на оборудовании и основании



- оформление рабочей поверхности и боковых панелей в любой цвет по RAL



ДОПОЛНИТЕЛЬНЫЕ РЕКОМЕНДАЦИИ

Дополнительно в скейтпарке, компания SK PARK рекомендует установку следующих элементов:

- Зрительские трибуны
- Тренажер для отработки координации
- Информационный щит с правилами поведения в скейтпарке *(является обязательным)*



МЫ ТАКЖЕ ПРОИЗВОДИМ



Воркаут площадки. Более подробно на workoutcity.ru



МЫ ТАКЖЕ ПРОИЗВОДИМ



Памп треки. Более подробно на skpark.ru



МЫ ТАКЖЕ ПРОИЗВОДИМ



Паркур площадки. Более подробно на parkourway.ru



МЫ ТАКЖЕ ПРОИЗВОДИМ

Детские горки для катания. Более подробно на goslopes.com





проектирование
и производство
скейт-парков

119571, г. Москва,
Ленинский проспект, д. 158

телефон:

+7 (495) 988-27-38

+7 (985) 820-62-25

 skpark_official

 skparkru

 SKpark

 SKPARK SKATEPARKS

MAIL@SKPARK.RU
WWW.SKPARK.RU

