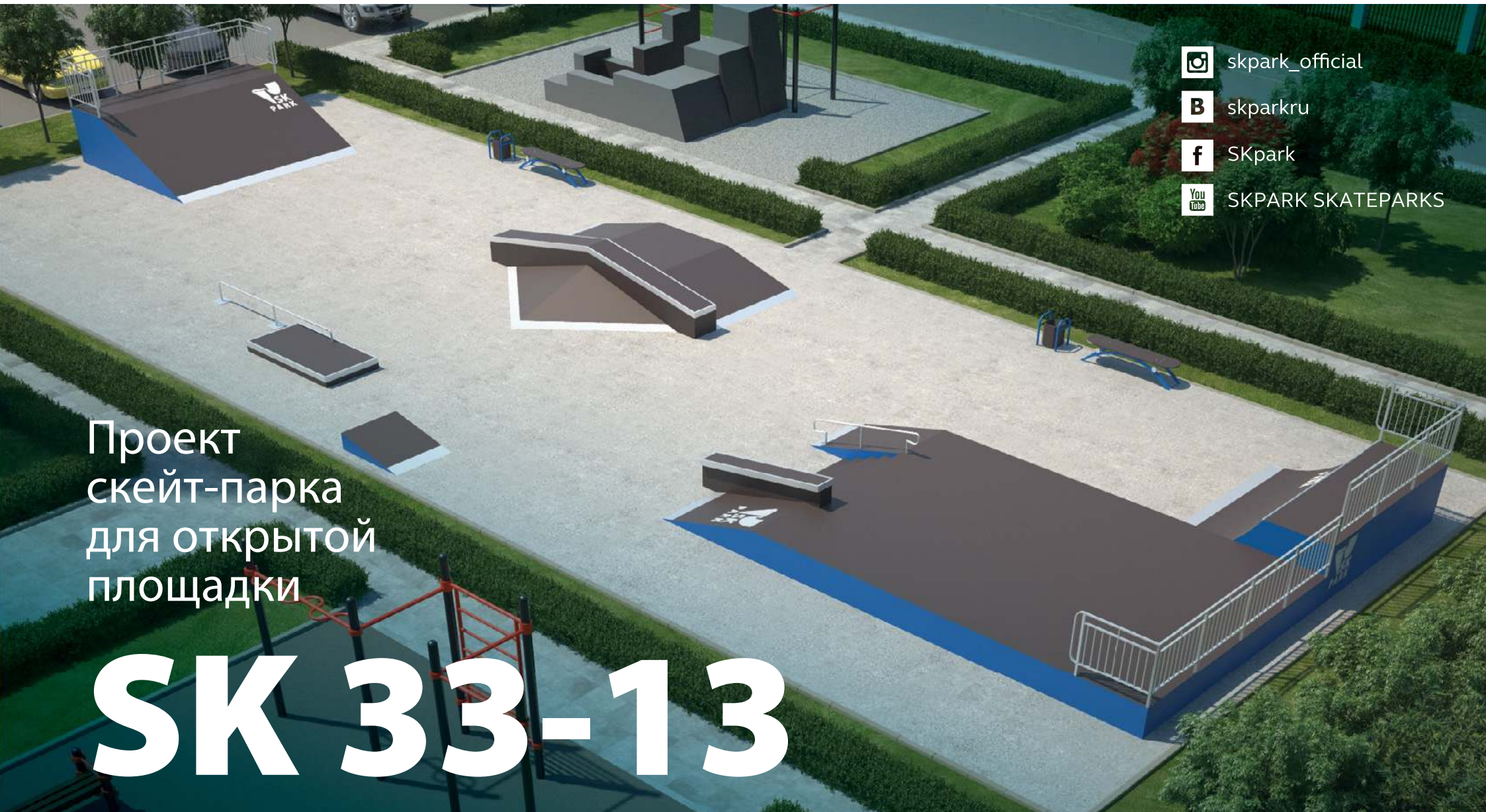




проектирование  
и производство  
скейт-парков



**РЕАЛИЗУЕМ МЕЧТЫ МОЛОДЕЖИ**



-  skpark\_official
-  skparkru
-  SKpark
-  SKPARK SKATEPARKS

Проект  
скейт-парка  
для открытой  
площадки

**SK 33-13**

# ПРОЕКТ SK 33-13



ДхШхВ, мм

① **БЭНК**  
4080x4880x1220

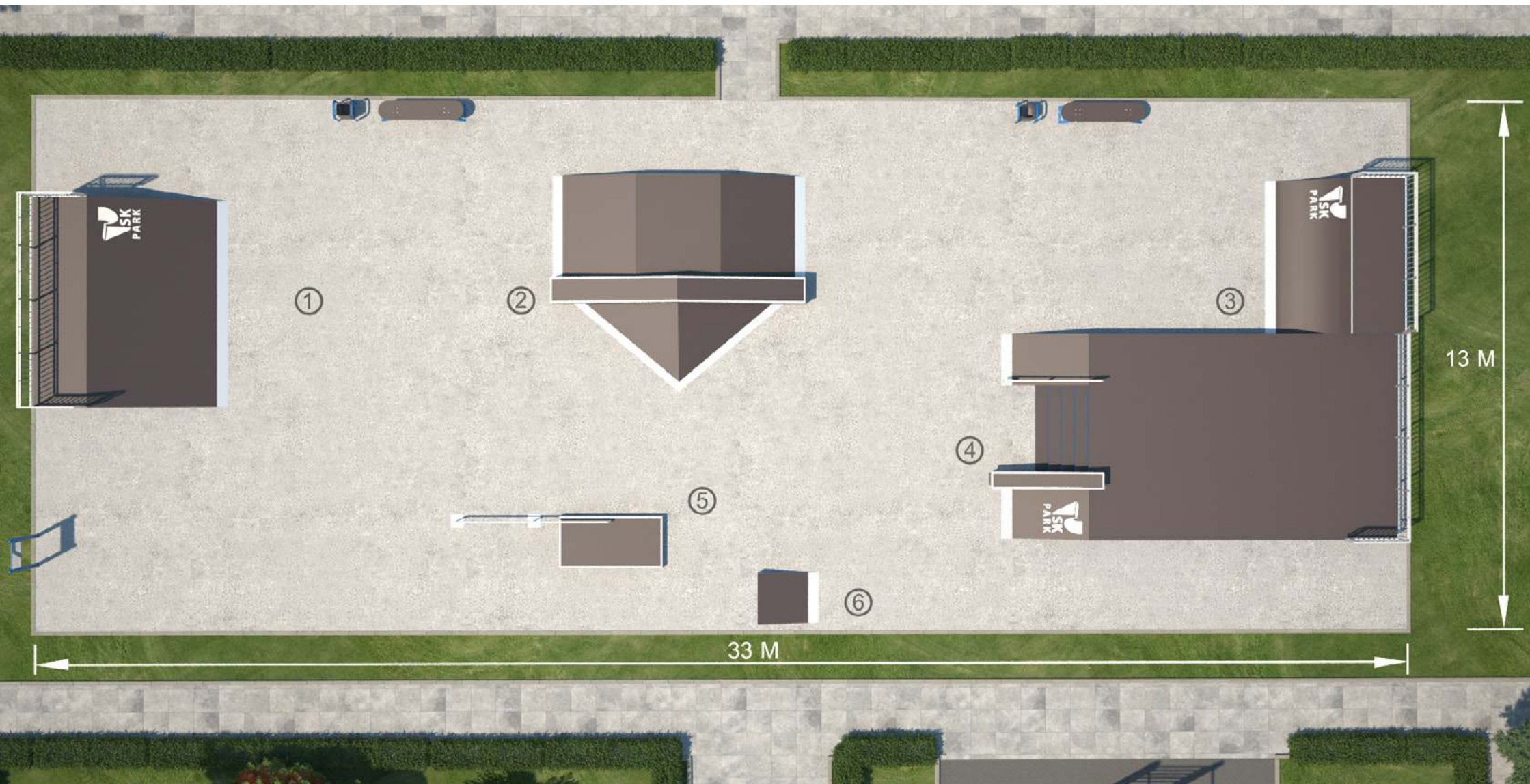
② **ФАНБОКС С ТРАНСФЕРОМ**  
6000x5140x500/1020

③ **КВОТЕРПАЙП**  
3000x3660x1000

④ **СКЕЙТ-ПЛАЗА**  
9620x4880x500/900

⑤ **МЭНУАЛ ПЭД**  
5030x1220x200/420

⑥ **КИКЕР**  
1450x1220x300



# ПРОЕКТ SK 33-13

## Описание:

Данный проект ориентирован для катания на скейтборде, для райдеров с начинающим и средним уровнем катания. Основными фигурами являются: фанбокс (фигура №2), который позволяет райдерам выполнять прыжки, скольжения, а также трансферные трюки и скейт-плаза (фигура №4), имитирующая городские препятствия. Предусмотрена линия фигур для изучения базовых трюков по прыжкам и скольжениям (№5,6). Также оборудование подходит для катания на роликах и кик скутере.

Требования к площадке: **асфальт/бетон**

Направленность: **скейтбординг, ролики, кик скутер**

Уровень: **начинающий/средний**

Среднее кол-во катающихся: **15 человек**

Минимальный размер площадки: **33x13 (429 м<sup>2</sup>)**

Гарантия на оборудование – **2 года**

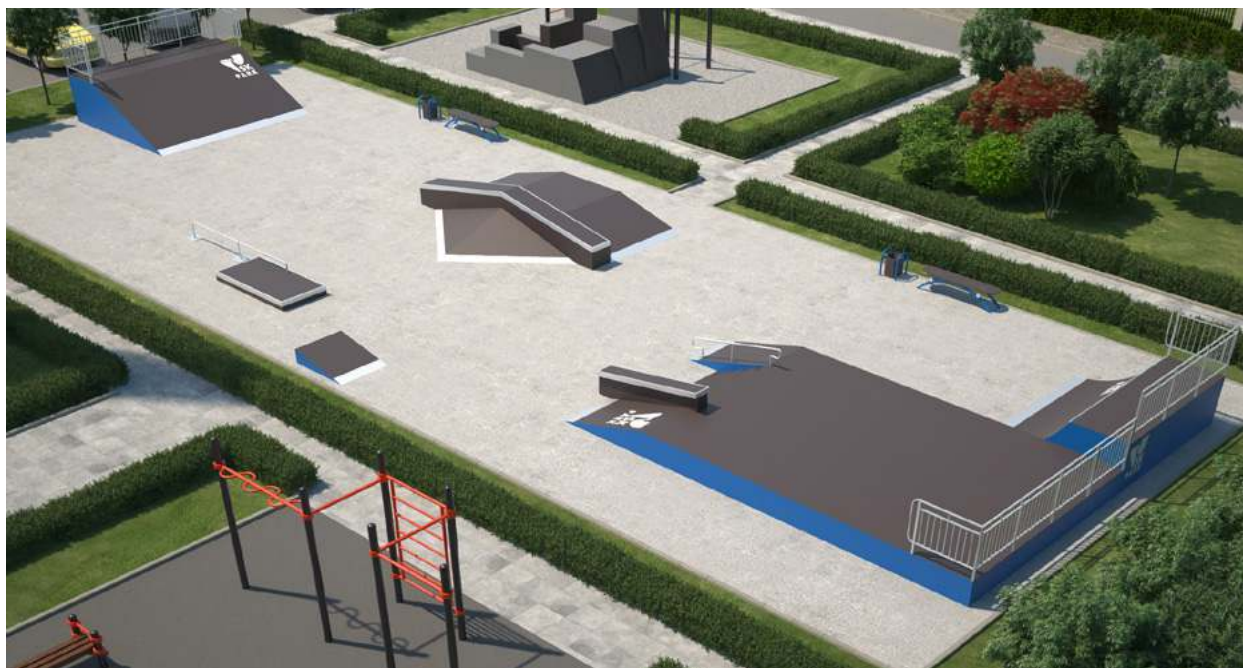
Оборудование соответствует **ГОСТ 54415-2011**

Оборудование соответствует **DIN EN 14974**

Пожеланию Заказчика, также возможно:

- нанесение логотипа/надписи на оборудовании
- оформление каркаса и боковых панелей в любой цвет по RAL

*Цены на дополнительные услуги уточняйте у менеджеров.*





**ИСПОЛЬЗУЕМЫЕ  
МАТЕРИАЛЫ**  
*варианты исполнения*



# МЕТАЛЛИЧЕСКИЙ КАРКАС

сборно-разборное оборудование

Цена

**1 306 575 ₽**

(без учета доставки и монтажа)

*Стоимость доставки и монтажа  
уточняйте у менеджеров.*

- Каркас  
Стальной модульный каркас
- Антикоррозийная обработка  
Полимерно-порошковое покрытие  
*цвет согласовывается с заказчиком по RAL*
- Покрытие рабочей поверхности  
Финская ламинированная фанера с нанесением  
сетчатого рифления, толщиной – 12мм
- Боковые панели **(дополнительная опция)**  
Финская фанера ФСФ толщиной – 12 мм  
*цвет согласовывается с заказчиком по RAL*
- Крепёж (заклепки, болты)  
Стальной оцинкованный крепёж



ВСЕ ИСПОЛЬЗУЕМЫЕ МАТЕРИАЛЫ СЕРТИФИЦИРОВАНЫ  
И ИМЕЮТ СЕРТИФИКАТЫ СООТВЕТСТВИЯ

*Данное предложение не является публичной офертой.*



# ДЕРЕВЯННЫЙ КАРКАС

стационарный вариант оборудования\*

Цена

**932 710 ₺**

(без учета доставки и выезда специалистов по монтажу)

*Стоимость доставки и выезда специалистов по монтажу уточняйте у менеджеров.*

## ИСПОЛЬЗУЕМЫЕ МАТЕРИАЛЫ

*варианты исполнения*

- **Каркас\*\***

Гладко-строганная доска;  
Финская ламинированная фанера

- **Рабочая поверхность**

Финская ламинированная фанера с нанесением сетчатого рифления, толщиной от 12 мм

- **Боковые панели**

Финская фанера ФСФ толщиной – 12 мм

- **Ограждения**

Стальные профильные трубы марки СтЗ

- **Крепеж**

Оцинкованные саморезы  
Стальной оцинкованный крепеж

\*Обязателен выезд специалистов по монтажу

\*\*Обрабатывается антисептическим и огнезащитным составом

**ВСЕ ИСПОЛЬЗУЕМЫЕ МАТЕРИАЛЫ СЕРТИФИЦИРОВАНЫ  
И ИМЕЮТ СЕРТИФИКАТЫ СООТВЕТСТВИЯ**

*Данное предложение не является публичной офертой.*





<h2>СРАВНЕНИЕ СКЕЙТ-ПАРКОВ</h2>	 <b>ДЕРЕВЯННЫЙ КАРКАС</b>	 <b>МЕТАЛЛИЧЕСКИЙ КАРКАС</b>
 <b>СРОК ЭКСПЛУАТАЦИИ</b>	<b>НЕ БОЛЕЕ 7 ЛЕТ</b>	<b>НЕ БОЛЕЕ 15 ЛЕТ</b>
 <b>ГАРАНТИЯ</b>	<b>2 ГОДА</b>	<b>2 ГОДА</b>
 <b>УРОВЕНЬ ШУМА</b>	Допускается эксплуатация на внутри дворовых площадках.	Не рекомендуется использовать вблизи жилых домов.
 <b>ВРЕМЯ МОНТАЖА</b>	Обязателен выезд квалифицированных специалистов по монтажу от компании производителя. При монтаже учитываются погодные и климатические условия.	Возможность монтажа оборудования своими силами, по схеме сборки. Монтаж выполняется без применения сложного технологического оборудования.
 <b>ДЕМОНТАЖ ОБОРУДОВАНИЯ</b>	Демонтаж оборудования на деревянном каркасе является очень трудоемким процессом. Выполняется только сотрудниками фирмы производителя.	Имеется возможность разбирать и собирать оборудование в случае необходимости. Например, летом – скейтпарк, а зимой – каток. Стандартный металлический каркас имеет около 20 циклов сборки и разборки оборудования.

# ДИЗАЙН И БРЕНДИНГ

По желанию Заказчика, также возможно:

- нанесение логотипа/надписи на оборудовании и основании



- оформление рабочей поверхности и боковых панелей в любой цвет по RAL





## ДОПОЛНИТЕЛЬНЫЕ РЕКОМЕНДАЦИИ

Дополнительно в скейтпарке, компания SK PARK рекомендует установку следующих элементов:

- Зрительские трибуны
- Тренажер для отработки координации
- Информационный щит с правилами поведения в скейтпарке *(является обязательным)*



# МЫ ТАКЖЕ ПРОИЗВОДИМ



Воркаут площадки. Более подробно на [workoutcity.ru](http://workoutcity.ru)



# МЫ ТАКЖЕ ПРОИЗВОДИМ



Памп треки. Более подробно на [skpark.ru](http://skpark.ru)



# МЫ ТАКЖЕ ПРОИЗВОДИМ



Паркур площадки. Более подробно на [parkourway.ru](http://parkourway.ru)



## МЫ ТАКЖЕ ПРОИЗВОДИМ

Детские горки для катания. Более подробно на [goslopes.com](http://goslopes.com)





проектирование  
и производство  
скейт-парков



119571, г. Москва,  
Ленинский проспект, д. 158

телефон:

+7 (495) 988-27-38

+7 (985) 820-62-25

 skpark\_official

 skparkru

 SKpark

 SKPARK SKATEPARKS

MAIL@SKPARK.RU  
WWW.SKPARK.RU